

Podstawowe informacje



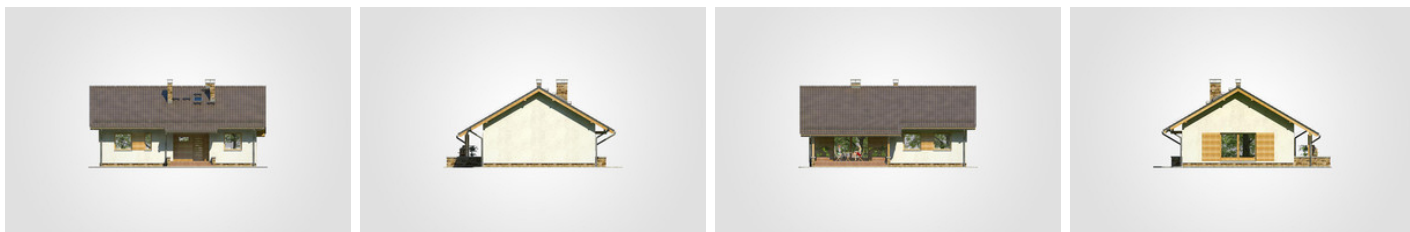
Dane techniczne projektu

Całkowita powierzchnia	131.05 m²
Powierzchnia użytkowa	94.70 m²
Powierzchnia zabudowy	131.05 m²
Powierzchnia dachu	201 m²
Kubatura	641.95 m³
Wymiary budynku	13.05 x 10.79 m
Kąt nachylenia	30°
Wysokość budynku	6.68 m
Wymiary działki	20.05 x 18.79 m

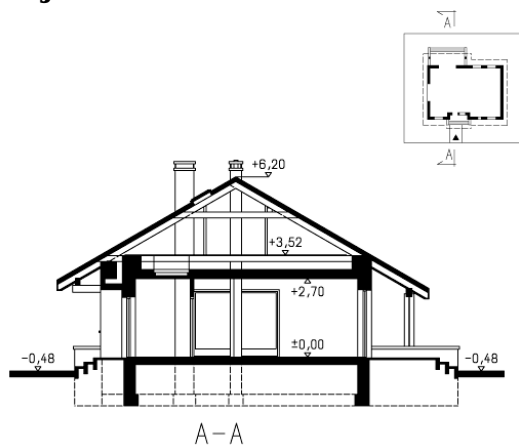
Opis projektu

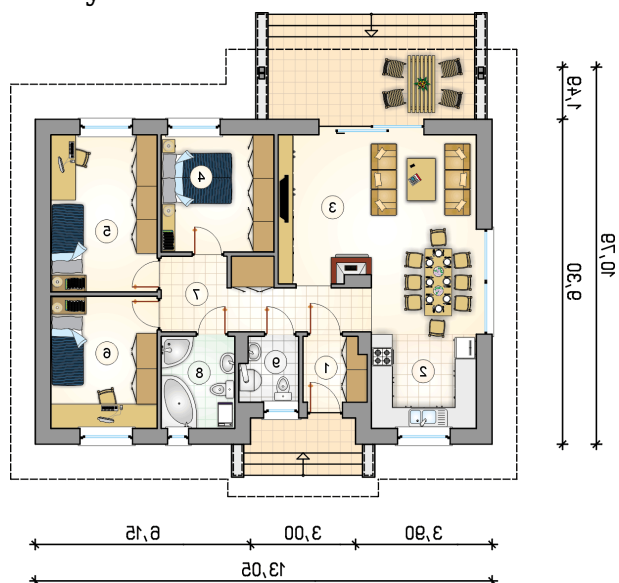
Parterowy dom z klasycznym, dwuspadowym dachem, tani w budowie i eksploatacji, bez garażu i podpiwniczenia

Elewacje



Przekrój



Rzuty

Parter 94.70 m²

przedsionek	3.35 m ²
kuchnia	8.30 m ²
pokój dzienny z jadalnią	28.10 m ²
pokój	10.80 m ²
pokój	13.60 m ²
pokój	11.45 m ²
hall	10.55 m ²
łazienka	5.55 m ²
w.c. z piecem c.o.	3.00 m ²

