

## Podstawowe informacje



## Dane techniczne projektu

<b>Całkowita powierzchnia</b>	<b>412.37 m<sup>2</sup></b>
<b>Powierzchnia użytkowa</b>	<b>204.81 m<sup>2</sup></b>
<b>Powierzchnia zabudowy</b>	<b>224.92 m<sup>2</sup></b>
<b>Powierzchnia dachu</b>	<b>387.23 m<sup>2</sup></b>
<b>Kubatura</b>	<b>894.55 m<sup>3</sup></b>
<b>Wymiary budynku</b>	<b>18.26 x 15.43 m</b>
<b>Kąt nachylenia</b>	<b>40°</b>
<b>Wysokość budynku</b>	<b>9.66 m</b>
<b>Wymiary działki</b>	<b>25.26 x 22.43 m</b>



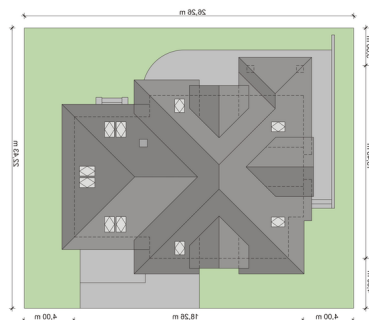
## Opis projektu

Berenike to obszerny dom parterowy z poddaszem użytkowym, zaprojektowany dla 4-6-osobowej rodziny. Po minięciu wiatrolapu z dostępną z niego garderobą, wkraczamy do przestronnej słonecznej strefy dziennej. Salon, jadalnia i kuchnia stanowią jednorodną przestrzeń, choć ich granice są wyraźnie zaznaczone za pomocą dyskretnych środków architektonicznych - fragmentów ścian nośnych, ścianek działowych i meblowania. Poszczególne pomieszczenia mogą także funkcjonować jako zamknięte, dzięki zastosowaniu ścian działowych. W tej części domu szczególnie zwracają uwagę...

## Elewacje



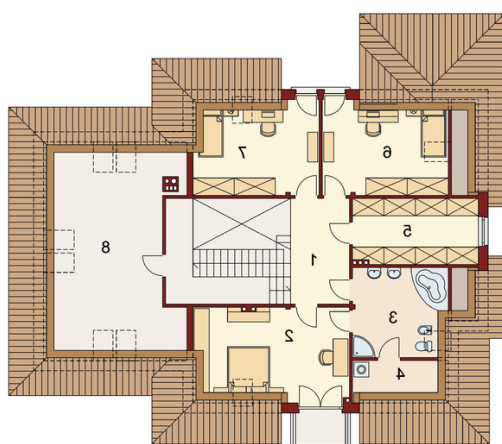
## Sytuacje



**Rzuty**

**Parter 158.96 m<sup>2</sup>**

<b>Wiatrołap:</b>	6.66 m <sup>2</sup>
<b>Pom</b>	10.62 m <sup>2</sup>
<b>Garaż:</b>	36.88 m <sup>2</sup>
<b>Hall:</b>	9.71 m <sup>2</sup>
<b>Łazienka</b>	4.10 m <sup>2</sup>
<b>Pokój:</b>	11.63 m <sup>2</sup>
<b>Kuchnia:</b>	20.37 m <sup>2</sup>
<b>Spizarnia:</b>	1.78 m <sup>2</sup>
<b>Jadalnia:</b>	15.84 m <sup>2</sup>
<b>Salon:</b>	37.79 m <sup>2</sup>
<b>Garderoba:</b>	3.58 m <sup>2</sup>


**Poddasze 121.89 m<sup>2</sup>**

<b>Hall:</b>	19.07 m <sup>2</sup>
<b>Pokój:</b>	18.70 m <sup>2</sup>
<b>Łazienka</b>	10.96 m <sup>2</sup>
<b>Pralnia:</b>	3.03 m <sup>2</sup>
<b>Garderoba:</b>	13.09 m <sup>2</sup>
<b>Pokój:</b>	14.17 m <sup>2</sup>
<b>Pokój:</b>	14.33 m <sup>2</sup>
<b>Strych:</b>	28.54 m <sup>2</sup>