

Podstawowe informacje



Dane techniczne projektu

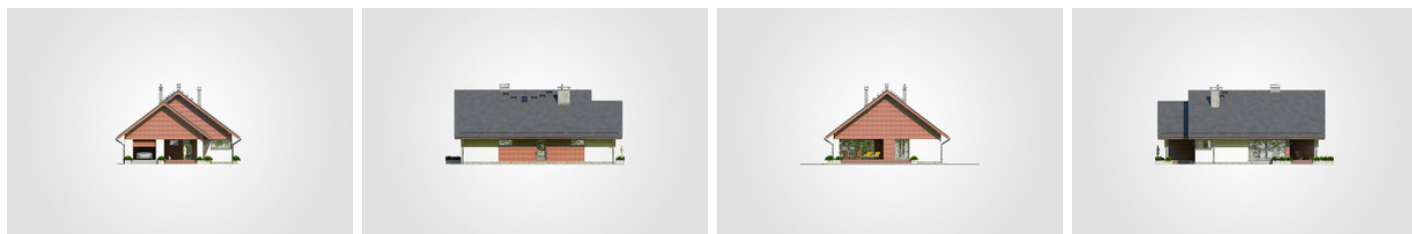
Całkowita powierzchnia	327.15 m²
Powierzchnia użytkowa	94.80 m²
Powierzchnia zabudowy	184.05 m²
Powierzchnia dachu	284 m²
Kubatura	1 389.70 m³
Wymiary budynku	11.45 x 16.50 m
Kąt nachylenia	37°
Wysokość budynku	7.97 m
Wymiary działki	19.45 x 24.58 m



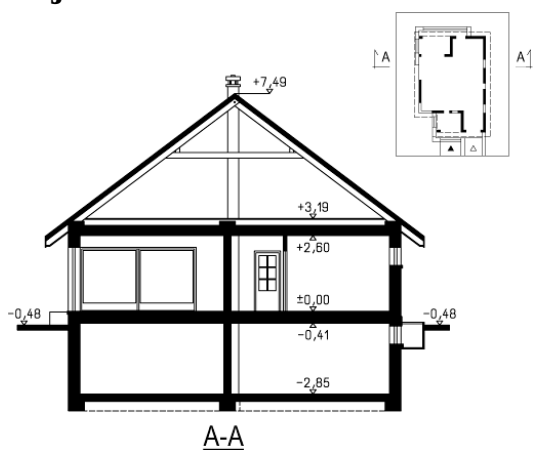
Opis projektu

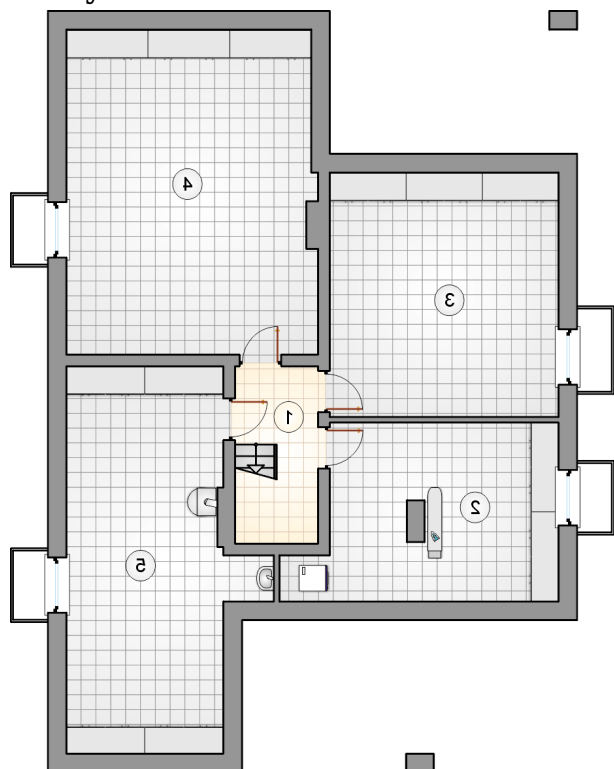
Dom parterowy, podpiwniczony, z narożnym tarasem w podcieniu i garażem

Elewacje

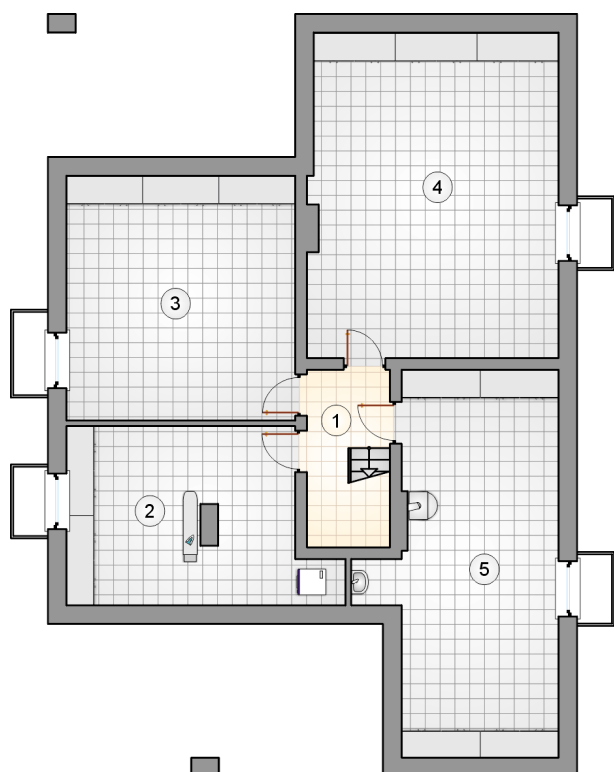


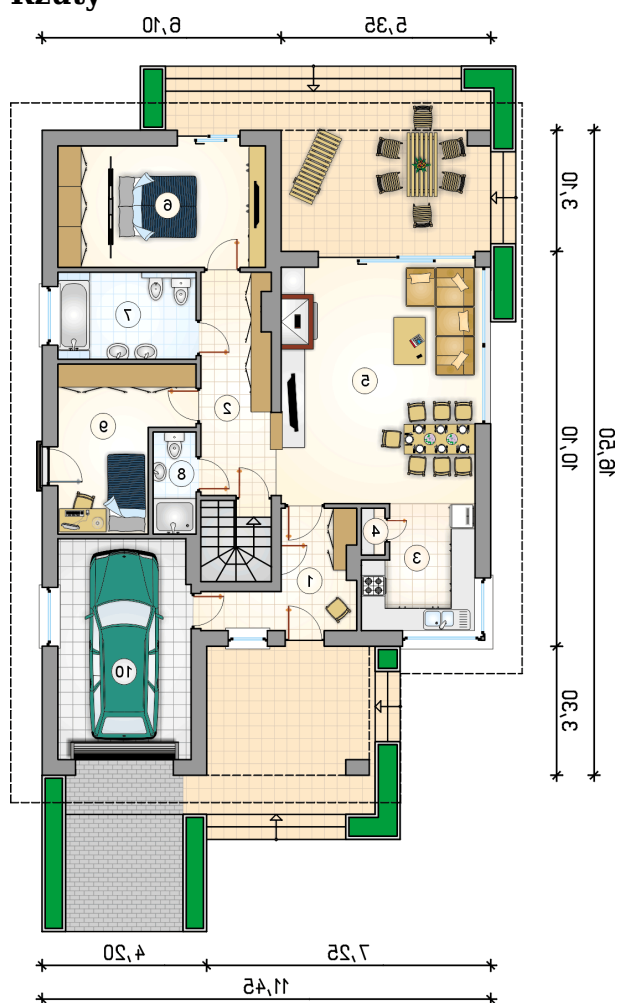
Przekrój



Rzuty

Piwnica 120.90 m²

hall z komunikacją	8.95 m ²
piwnica	19.60 m ²
piwnica	25.95 m ²
piwnica	37.30 m ²
kotłownia	29.10 m ²



Rzuty

Parter 94.80 m²

przedsionek	7.65 m ²
garaż	18.80 m ²
hall	9.95 m ²
kuchnia	8.25 m ²
spizarka	0.65 m ²
pokój dzienny z jadalnią	29.80 m ²
pokój z garderobą	16.25 m ²
łazienka	7.70 m ²
łazienka	2.75 m ²
pokój	11.80 m ²

