

## Podstawowe informacje



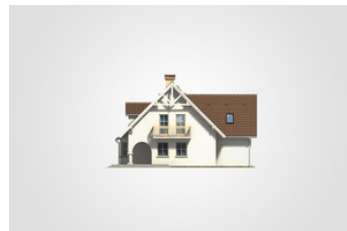
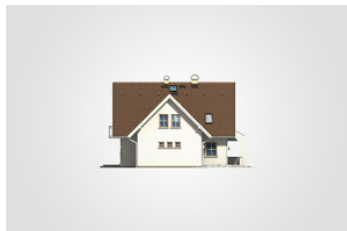
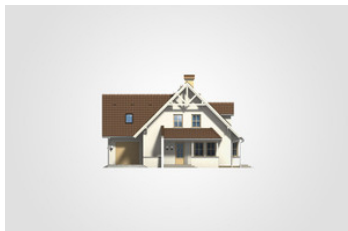
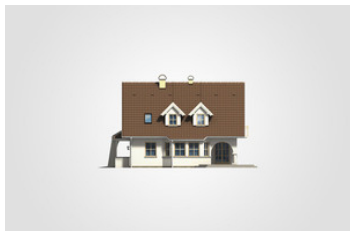
## Dane techniczne projektu

<b>Całkowita powierzchnia</b>	<b>256.50 m<sup>2</sup></b>
<b>Powierzchnia użytkowa</b>	<b>161 m<sup>2</sup></b>
<b>Powierzchnia zabudowy</b>	<b>140.70 m<sup>2</sup></b>
<b>Powierzchnia dachu</b>	<b>256.70 m<sup>2</sup></b>
<b>Kubatura</b>	<b>827.40 m<sup>3</sup></b>
<b>Wymiary budynku</b>	<b>13.80 x 11.20 m</b>
<b>Kąt nachylenia</b>	<b>45°</b>
<b>Wysokość budynku</b>	<b>9.06 m</b>
<b>Wymiary działki</b>	<b>21.80 x 20.70 m</b>

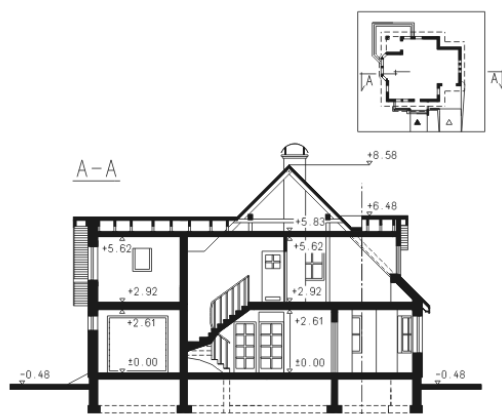
## Opis projektu

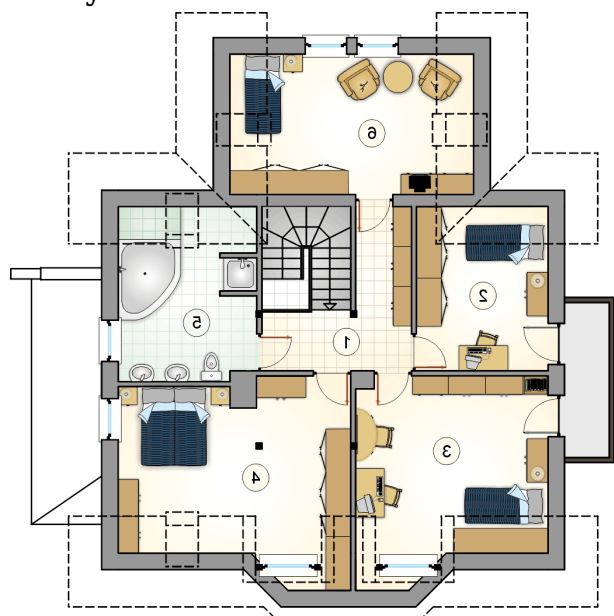
Parterowy dom, z poddaszem użytkowym i garażem, z 4 sypialniami, lukarnami, ryzalitem i tarasem - częściowo w podcieniu

## Elewacje

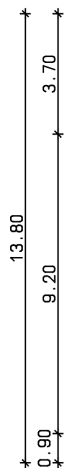
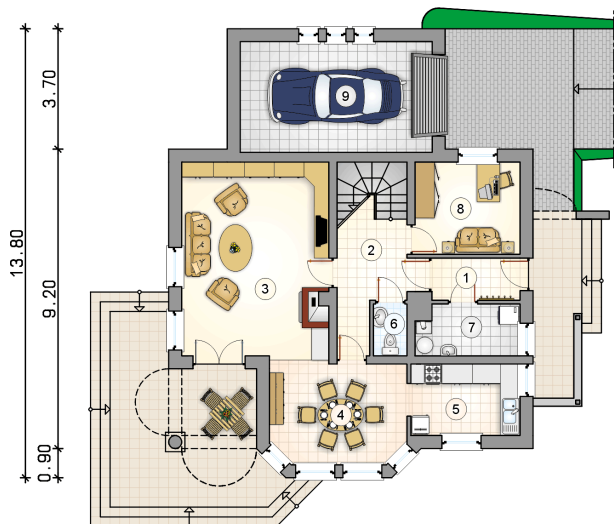
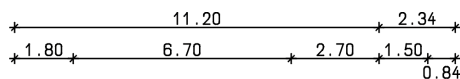


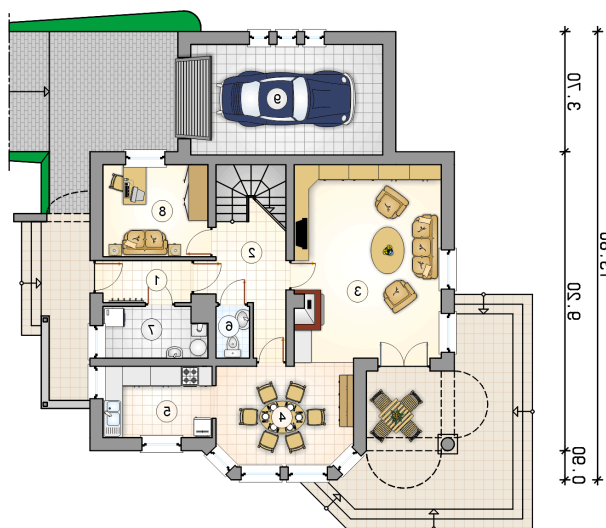
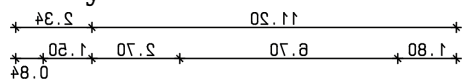
## Przekrój



**Rzuty**

**Parter 76.70 m<sup>2</sup>**

przedsionek	3.50 m <sup>2</sup>
hall ze schodami	10.30 m <sup>2</sup>
pokój dzienny	27.00 m <sup>2</sup>
jadalnia	12.95 m <sup>2</sup>
kuchnia	7.40 m <sup>2</sup>
w.c.	1.60 m <sup>2</sup>
kotłownia	4.85 m <sup>2</sup>
pokój	9.10 m <sup>2</sup>
garaż	20.05 m <sup>2</sup>



**Rzuty**

**Poddasze 84.30 m<sup>2</sup>**

hall	10.90 m <sup>2</sup>
pokój	10.40 m <sup>2</sup>
pokój	17.40 m <sup>2</sup>
pokój	19.80 m <sup>2</sup>
łazienka	11.20 m <sup>2</sup>
pokój	14.60 m <sup>2</sup>

