

Podstawowe informacje



Dane techniczne projektu

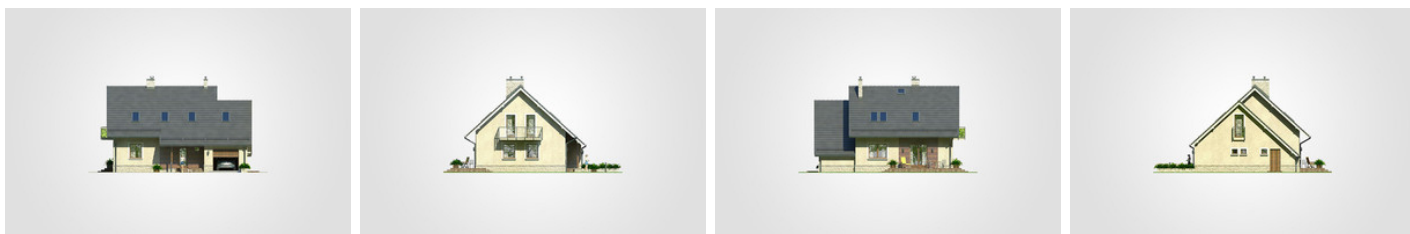
Całkowita powierzchnia	216.10 m²
Powierzchnia użytkowa	119 m²
Powierzchnia zabudowy	118.25 m²
Powierzchnia dachu	203 m²
Kubatura	673 m³
Wymiary budynku	12.80 x 10.05 m
Kąt nachylenia	42°
Wysokość budynku	8.41 m
Wymiary działki	20.80 x 18.05 m



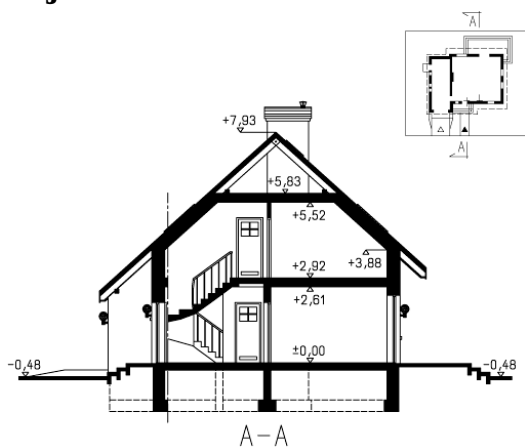
Opis projektu

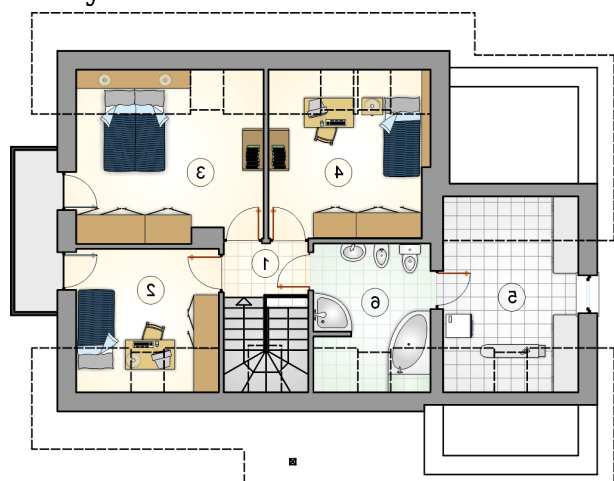
Dom parterowy z poddaszem użytkowym i kotłownią na paliwo stałe, bez podpiwniczenia, z garażem 1-stanowiskowym

Elewacje

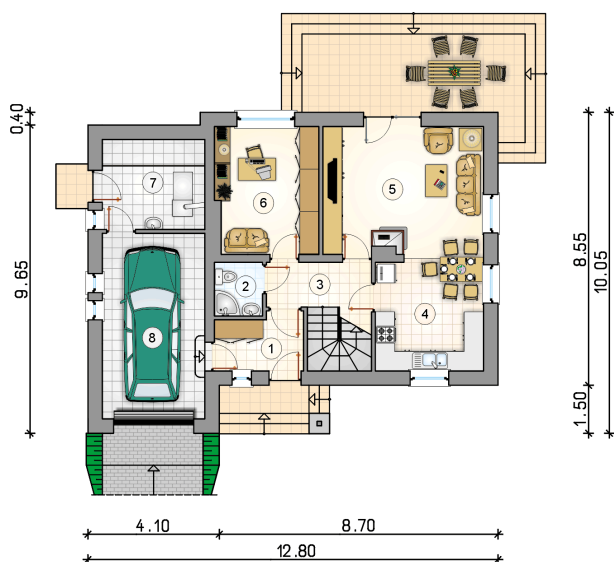


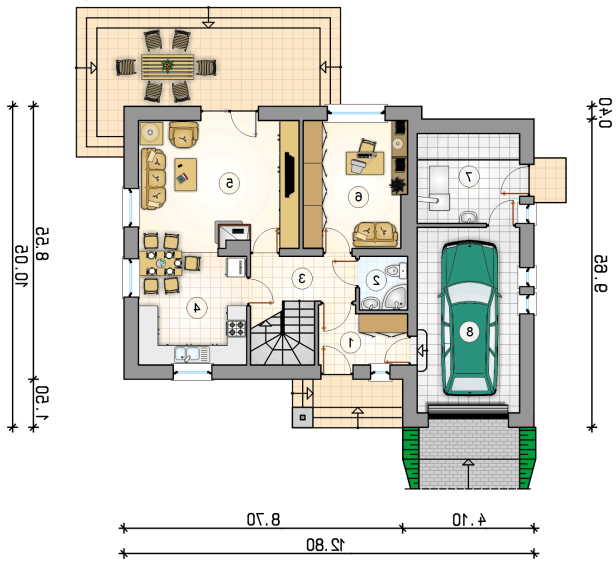
Przekrój



Rzuty

Parter 66.80 m²

przedsiónek	4.75 m ²
łazienka	2.50 m ²
hall z komunikacją	5.85 m ²
kuchnia z jadalnią	11.80 m ²
pokój dzienny	20.20 m ²
pokój	12.70 m ²
kotłownia	9.00 m ²
garaż	18.20 m ²



Rzuty

Poddasze 52.20 m²

hall z komunikacją	2.55 m ²
pokój	8.35 m ²
pokój	13.75 m ²
pokój	11.45 m ²
pralnia	8.90 m ²
łazienka	7.20 m ²

