

## Podstawowe informacje



## Dane techniczne projektu

|                               |                             |
|-------------------------------|-----------------------------|
| <b>Całkowita powierzchnia</b> | <b>211.16 m<sup>2</sup></b> |
| <b>Powierzchnia użytkowa</b>  | <b>163.06 m<sup>2</sup></b> |
| <b>Powierzchnia zabudowy</b>  | <b>141.11 m<sup>2</sup></b> |
| <b>Kubatura</b>               | <b>765 m<sup>3</sup></b>    |
| <b>Wymiary budynku</b>        | <b>14.90 x 11.10 m</b>      |
| <b>Kąt nachylenia</b>         | <b>40°</b>                  |
| <b>Wysokość budynku</b>       | <b>8.72 m</b>               |
| <b>Wymiary działki</b>        | <b>21.90 x 19.10 m</b>      |



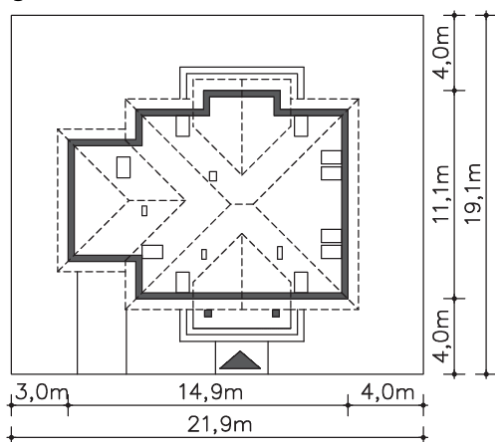
## Opis projektu

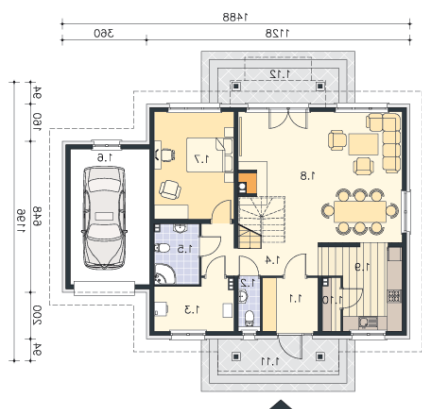
Dom z poddaszem użytkowym, idealny dla wieloosobowej rodziny. Funkcjonalne rozmieszczenie przestrzeni gwarantuje mieszkańcom wygodę. Duże przeszklenia elewacji ogrodowej pozwalają na obcowanie z przyrodą niemal na wyciągnięcie ręki. Duży salon z częścią jadalną, ustawna kuchnia ze spiżarnią, dwie łazienki, wc, pomieszczenie gospodarcze, garderoby oraz pięć sypialni to wystarczająco dużo miejsca dla kilku osób. Ciekawa bryła, urozmaicona balkonem, lukarnami oraz pięknym tarasem, przypadnie do gustu wymagającym inwestorom.

## Elewacje

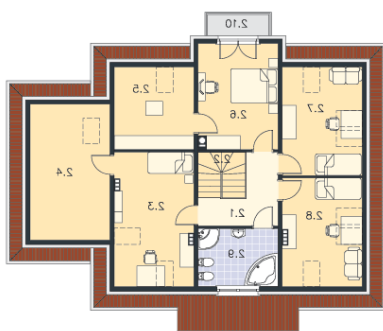


## Sytuacje



**Rzuty**

**Parter 91.34 m<sup>2</sup>**

|                      |                      |
|----------------------|----------------------|
| <b>Pokój</b>         | 5.40 m <sup>2</sup>  |
| <b>Komunikacja</b>   | 1.69 m <sup>2</sup>  |
| <b>Łazienka</b>      | 8.03 m <sup>2</sup>  |
| <b>Garaż</b>         | 8.03 m <sup>2</sup>  |
| <b>Pokój dzienny</b> | 2.12 m <sup>2</sup>  |
| <b>Kuchnia</b>       | 6.85 m <sup>2</sup>  |
| <b>Pom.gosp.</b>     | 8.76 m <sup>2</sup>  |
| <b>Podest</b>        | 4.90 m <sup>2</sup>  |
| <b>Podest</b>        | 19.72 m <sup>2</sup> |
| <b>Wiatrołap</b>     | 15.64 m <sup>2</sup> |
| <b>Wc</b>            | 36.91 m <sup>2</sup> |
| <b>Pom.gosp.</b>     | 9.07 m <sup>2</sup>  |


**Poddasze 119.82 m<sup>2</sup>**

|                    |                      |
|--------------------|----------------------|
| <b>Komunikacja</b> | 6.90 m <sup>2</sup>  |
| <b>Balkon</b>      | 2.85 m <sup>2</sup>  |
| <b>Schody</b>      | 3.88 m <sup>2</sup>  |
| <b>Pokój</b>       | 12.33 m <sup>2</sup> |
| <b>Pom.gosp.</b>   | 4.18 m <sup>2</sup>  |
| <b>Garderoba</b>   | 5.76 m <sup>2</sup>  |
| <b>Pokój</b>       | 14.68 m <sup>2</sup> |
| <b>Pokój</b>       | 8.02 m <sup>2</sup>  |
| <b>Pokój</b>       | 7.85 m <sup>2</sup>  |
| <b>Łazienka</b>    | 8.12 m <sup>2</sup>  |