

## Podstawowe informacje



## Dane techniczne projektu

<b>Całkowita powierzchnia</b>	<b>170.30 m<sup>2</sup></b>
<b>Powierzchnia użytkowa</b>	<b>148.13 m<sup>2</sup></b>
<b>Powierzchnia zabudowy</b>	<b>125.40 m<sup>2</sup></b>
<b>Kubatura</b>	<b>769 m<sup>3</sup></b>
<b>Wymiary budynku</b>	<b>11.30 x 12.10 m</b>
<b>Kąt nachylenia</b>	<b>40°</b>
<b>Wysokość budynku</b>	<b>8.79 m</b>
<b>Wymiary działki</b>	<b>19.30 x 20.70 m</b>



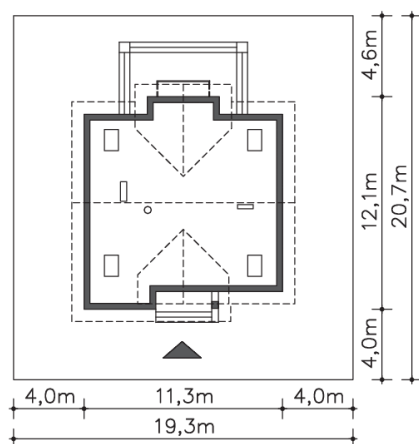
## Opis projektu

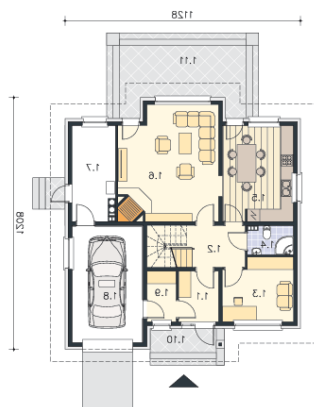
Dom Perugia charakteryzuje się maksymalnym wykorzystaniem przestrzeni użytkowej. Oprócz czterech sypialni na poddaszu posiada dodatkowy pokój na parterze, mogący pełnić rolę piątej sypialni np. dla gości, zwłaszcza, że tuż obok zlokalizowana jest łazienka. Sporym udogodnieniem funkcjonalnym jest też wydzielenie dużej kotłowni z osobnym wejściem za połączonym z domem garażem. Dzięki temu wygodnie można wyposażyć dom w kocioł na paliwo stałe. Atutem wizualnym domu jest niewątpliwie wykusz ogrodowy z pięknymi dużymi oknami, które są ozdobą salonu i syp...

## Elewacje

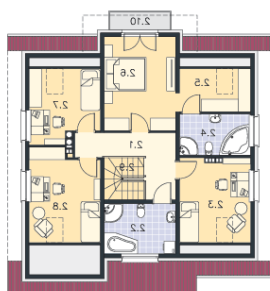


## Sytuacje



**Rzuty**

**Parter 78.17 m<sup>2</sup>**

Salon	4.58 m <sup>2</sup>
Wc	3.64 m <sup>2</sup>
Kuchnia, jadalnia	17.30 m <sup>2</sup>
Kotłownia	7.29 m <sup>2</sup>
Garaż	9.79 m <sup>2</sup>
Pom.gosp.	2.98 m <sup>2</sup>
Podest	15.73 m <sup>2</sup>
Taras	25.27 m <sup>2</sup>
Wiatrołap	9.20 m <sup>2</sup>
Komunikacja	18.59 m <sup>2</sup>
Pokój	3.33 m <sup>2</sup>


**Poddasze 92.13 m<sup>2</sup>**

Komunikacja	8.57 m <sup>2</sup>
Balkon	2.80 m <sup>2</sup>
Łazienka	8.01 m <sup>2</sup>
Pokój	11.20 m <sup>2</sup>
Łazienka	6.80 m <sup>2</sup>
Garderoba	4.66 m <sup>2</sup>
Pokój	15.03 m <sup>2</sup>
Pokój	8.83 m <sup>2</sup>
Pokój	12.13 m <sup>2</sup>
Schody	3.93 m <sup>2</sup>