

Podstawowe informacje



Dane techniczne projektu

Całkowita powierzchnia	138.04 m²
Powierzchnia użytkowa	120.53 m²
Powierzchnia zabudowy	85.41 m²
Kubatura	556 m³
Wymiary budynku	8 x 10.70 m
Kąt nachylenia	45°
Wysokość budynku	8.66 m
Wymiary działki	15.40 x 19.80 m



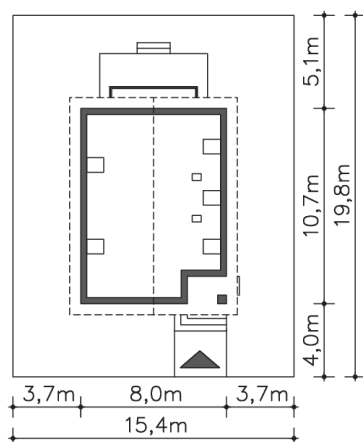
Opis projektu

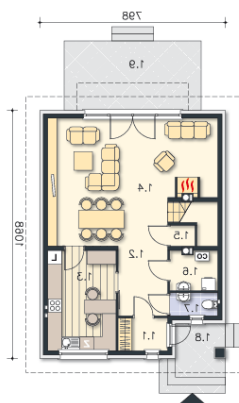
Prosta bryła i dwuspadowy dach sprawiają, że jest to dom niedrogi w realizacji. Doskonale rozplanowana przestrzeń, wyraźny podział stref na dzienną oraz nocną, dwie duże łazienki oraz dodatkowo wc, a także pom. gosp. i garderoba wpływają znacznie na komfort użytkowania domu. W projekcie przewidziano duży salon z kominkiem, z miejscem na duży stół i z wyjściem na taras. Dzięki zastosowaniu dużych przeszklonych drzwi i otwartej przestrzeni na parterze, parter jest doskonale oświetlony. Zastosowanie w elewacji elementów drewnianych, cegły klinkierowej oraz szklanych i metalo...

Elewacje

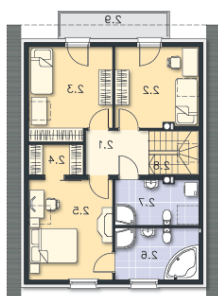


Sytuacje



Rzuty

Parter 63.85 m²

Kuchnia	2.97 m ²
Pokój dzienny	6.36 m ²
Schowek	12.60 m ²
C.o.	35.54 m ²
Wc	0.94 m ²
Podest	3.43 m ²
Taras	2.01 m ²
Wiatrołap	4.94 m ²
Komunikacja	17.64 m ²


Poddasze 74.19 m²

Komunikacja	5.20 m ²
Pokój	9.89 m ²
Pokój	11.02 m ²
Garderoba	2.12 m ²
Pokój	12.38 m ²
Łazienka	6.42 m ²
Łazienka	5.58 m ²
Schody	4.07 m ²
Balkon	5.04 m ²