

Podstawowe informacje



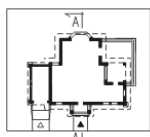
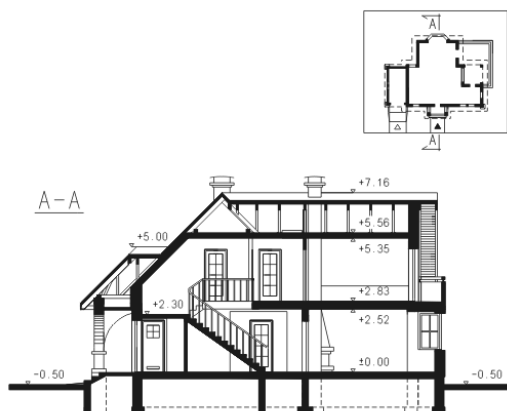
Dane techniczne projektu

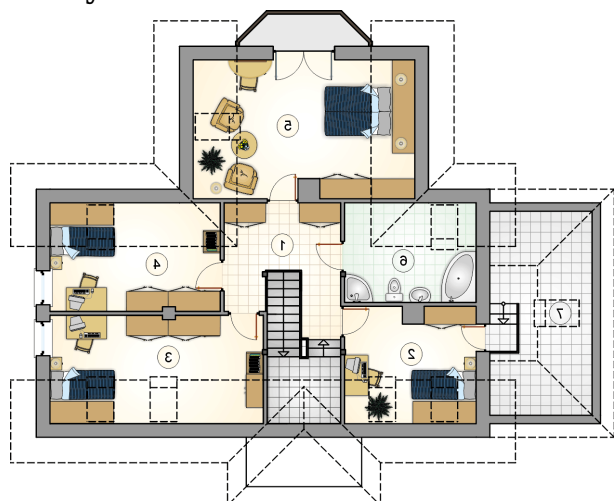
Całkowita powierzchnia	288.20 m²
Powierzchnia użytkowa	167.65 m²
Powierzchnia zabudowy	156.80 m²
Powierzchnia dachu	283.10 m²
Kubatura	796.70 m³
Wymiary budynku	16.50 x 14 m
Kąt nachylenia	45°
Wysokość budynku	7.66 m
Wymiary działki	24.55 x 22 m

Opis projektu

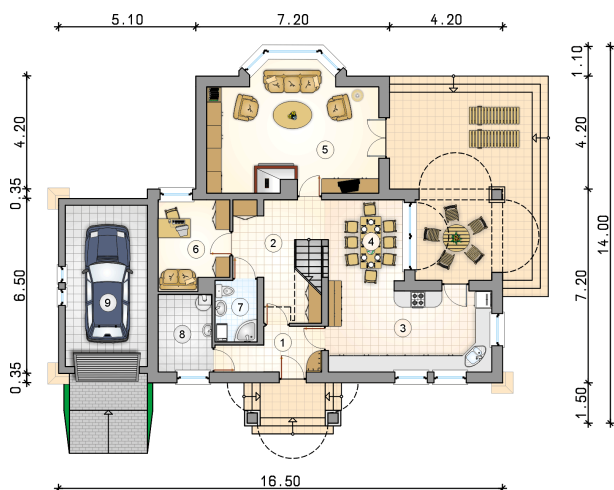
Przestronny dom parterowy z poddaszem użytkowym i garażem, gankiem z kolumnami i tarasem - częściowo w podcieniu

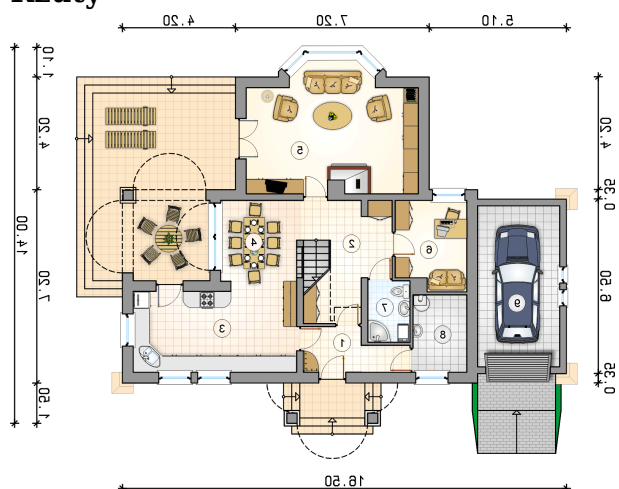
Przekrój



Rzuty

Parter 94.65 m²

przedsiónek	5.45 m ²
hall ze schodami	15.55 m ²
kuchnia	18.75 m ²
jadalnia	9.15 m ²
pokój dzienny	28.00 m ²
pokój	8.40 m ²
łazienka	3.60 m ²
kotłownia	5.75 m ²
garaż	18.30 m ²



Rzuty

Poddasze 73 m²

hall	13.60 m ²
pokój	8.45 m ²
pokój	12.55 m ²
pokój	10.00 m ²
pokój	16.50 m ²
łazienka	7.60 m ²
schowek	4.30 m ²

