

## Podstawowe informacje



## Dane techniczne projektu

<b>Całkowita powierzchnia</b>	<b>120.20 m<sup>2</sup></b>
<b>Powierzchnia użytkowa</b>	<b>105.61 m<sup>2</sup></b>
<b>Powierzchnia zabudowy</b>	<b>106.02 m<sup>2</sup></b>
<b>Kubatura</b>	<b>605 m<sup>3</sup></b>
<b>Wymiary budynku</b>	<b>13.10 x 8.40 m</b>
<b>Kąt nachylenia</b>	<b>40°</b>
<b>Wysokość budynku</b>	<b>8.27 m</b>
<b>Wymiary działki</b>	<b>20.10 x 16.40 m</b>



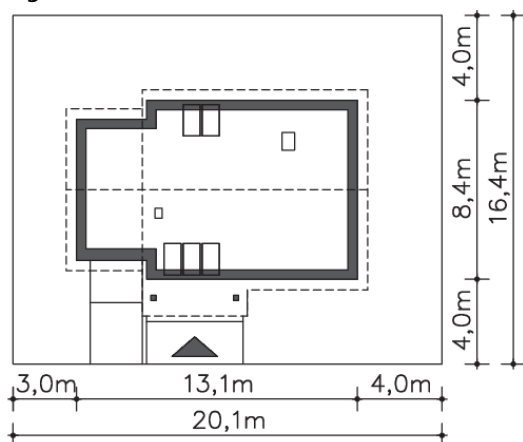
## Opis projektu

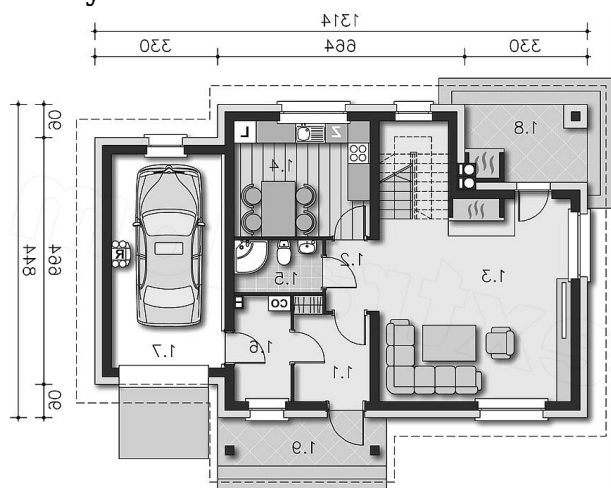
Niewielki, ale funkcjonalny dom energooszczędny z poddaszem użytkowym, o prostej bryle i nowoczesnym charakterze. Uwagę zwraca zadaszony taras z zewnętrznym kominkiem. Wyodrębniono dwie wyraźne strefy - dzienną i nocną. Do pierwszej należą znajdujące się na parterze: duży salon, kuchnia, wc, korytarz oraz pomieszczenie gospodarcze, z którego zaplanowano przejście do garażu. Poddasze to strefa nocna. Dwie duże sypialnie, garderoba i jasna łazienka gwarantują mieszkańcom komfort. Dzięki przewidzianym w projekcie dużym oknom i przeszklonym drzwiom balkonowym jest on...

## Elewacje

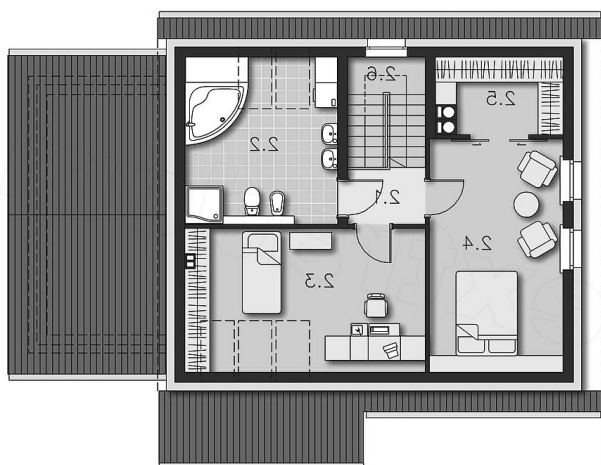


## Sytuacje



**Rzuty**

**Parter 56.01 m<sup>2</sup>**

Wiatrołap	5.05 m <sup>2</sup>
Komunikacja	2.72 m <sup>2</sup>
Pokój dzienny	29.59 m <sup>2</sup>
Kuchnia	11.25 m <sup>2</sup>
Łazienka	3.26 m <sup>2</sup>
C.o.	4.14 m <sup>2</sup>
Garaż	16.87 m <sup>2</sup>
Taras	6.77 m <sup>2</sup>
Taras	5.90 m <sup>2</sup>


**Poddasze 64.19 m<sup>2</sup>**

Komunikacja	2.46 m <sup>2</sup>
Łazienka	11.02 m <sup>2</sup>
Pokój	14.08 m <sup>2</sup>
Pokój	14.66 m <sup>2</sup>
Garderoba	2.45 m <sup>2</sup>
Schody	4.93 m <sup>2</sup>