

## Podstawowe informacje



## Dane techniczne projektu

<b>Całkowita powierzchnia</b>	<b>167.70 m<sup>2</sup></b>
<b>Powierzchnia użytkowa</b>	<b>119.30 m<sup>2</sup></b>
<b>Powierzchnia zabudowy</b>	<b>167.70 m<sup>2</sup></b>
<b>Powierzchnia dachu</b>	<b>244 m<sup>2</sup></b>
<b>Kubatura</b>	<b>801.70 m<sup>3</sup></b>
<b>Wymiary budynku</b>	<b>12 x 15.05 m</b>
<b>Kąt nachylenia</b>	<b>30°</b>
<b>Wysokość budynku</b>	<b>7.36 m</b>
<b>Wymiary działki</b>	<b>20 x 22.95 m</b>



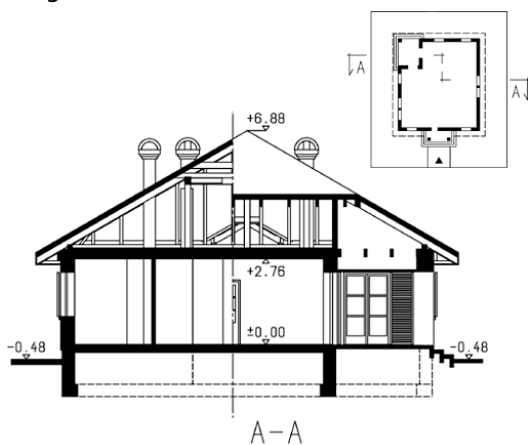
## Opis projektu

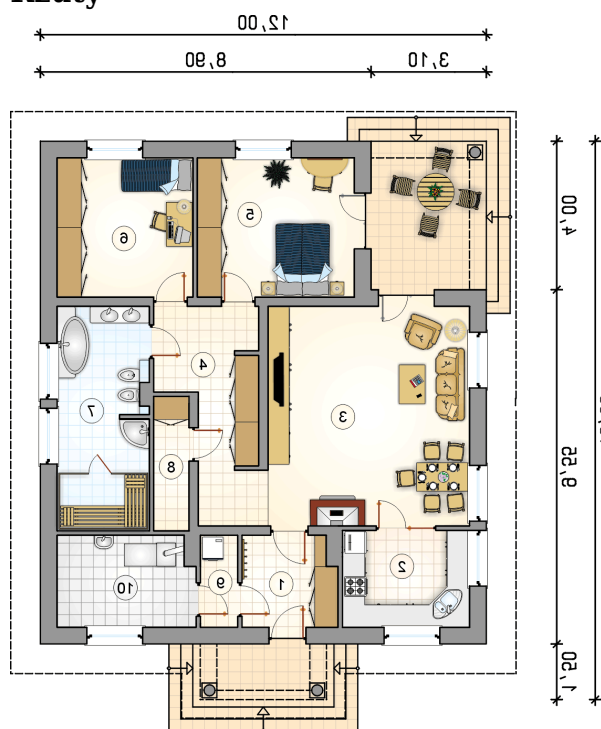
Dom parterowy z wejściem w stylu dworcowym, tarasem wypoczynkowym w podcieniu narożnym, kotłownią na paliwo stałe, energooszczędny

## Elewacje



## Przekrój



**Rzuty**

**Parter 119.30 m<sup>2</sup>**

przedsiónek	6.15 m <sup>2</sup>
kotłownia	9.00 m <sup>2</sup>
kuchnia	9.20 m <sup>2</sup>
pokój dzienny z jadalnią	32.10 m <sup>2</sup>
hall	12.60 m <sup>2</sup>
pokój	15.85 m <sup>2</sup>
pokój	13.70 m <sup>2</sup>
łazienka	14.75 m <sup>2</sup>
garderoba	3.45 m <sup>2</sup>
pralnia	2.50 m <sup>2</sup>

