

## Podstawowe informacje



## Dane techniczne projektu

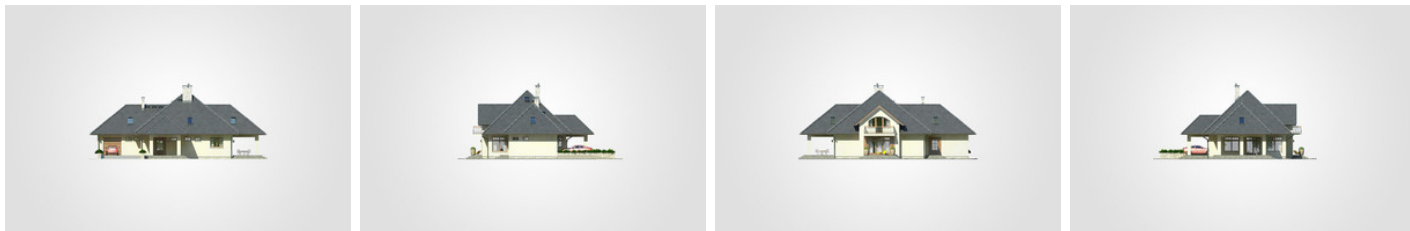
<b>Całkowita powierzchnia</b>	<b>438.45 m<sup>2</sup></b>
<b>Powierzchnia użytkowa</b>	<b>224.55 m<sup>2</sup></b>
<b>Powierzchnia zabudowy</b>	<b>219.20 m<sup>2</sup></b>
<b>Powierzchnia dachu</b>	<b>368.15 m<sup>2</sup></b>
<b>Kubatura</b>	<b>1 183.35 m<sup>3</sup></b>
<b>Wymiary budynku</b>	<b>22.33 x 14.63 m</b>
<b>Kąt nachylenia</b>	<b>39°</b>
<b>Wysokość budynku</b>	<b>9.58 m</b>
<b>Wymiary działki</b>	<b>30.33 x 22.63 m</b>



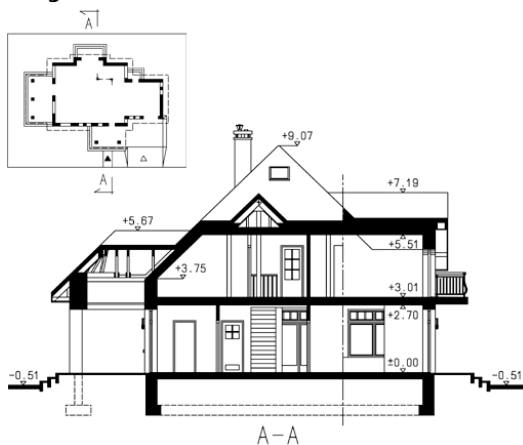
## Opis projektu

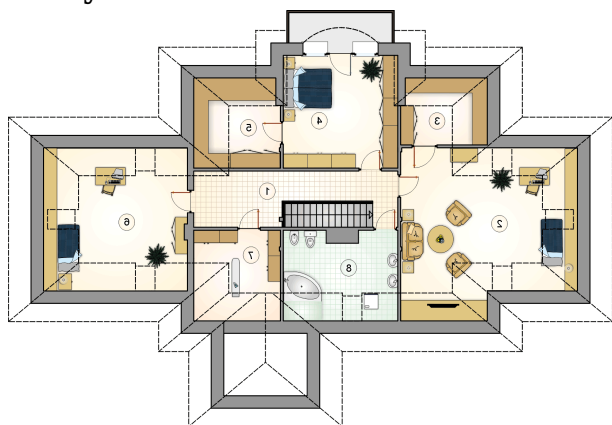
Dom parterowy z poddaszem użytkowym i wielospadowym dachem, z gankiem z kolumnami i zadaszonym tarasem, z garażem

## Elewacje

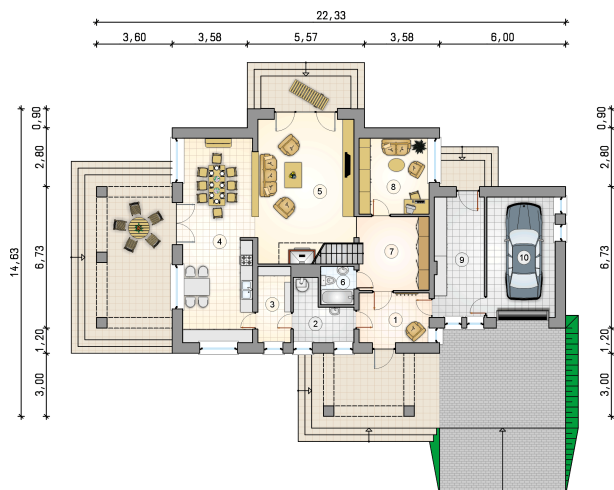


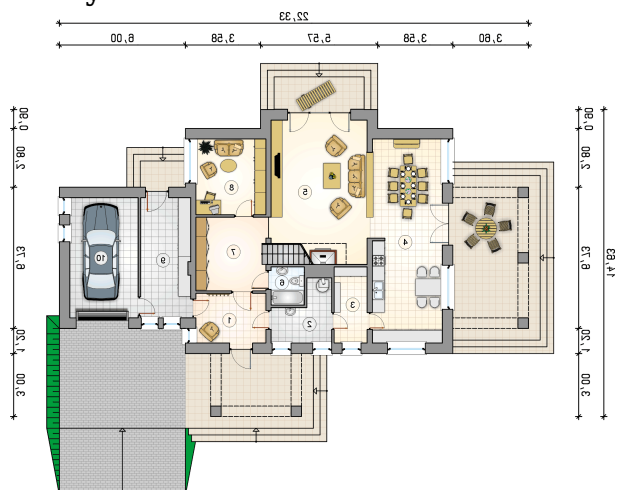
## Przekrój



**Rzuty**

**Parter 121.85 m<sup>2</sup>**

<b>przedsionek</b>	7.90 m <sup>2</sup>
<b>garaż</b>	18.60 m <sup>2</sup>
<b>kotłownia</b>	6.55 m <sup>2</sup>
<b>spizarka</b>	5.70 m <sup>2</sup>
<b>kuchnia z jadalnią</b>	32.45 m <sup>2</sup>
<b>pokój dzienny</b>	29.15 m <sup>2</sup>
<b>łazienka</b>	2.90 m <sup>2</sup>
<b>hall z komunikacją</b>	11.65 m <sup>2</sup>
<b>pokój</b>	12.00 m <sup>2</sup>
<b>pom. gospodarcze</b>	13.55 m <sup>2</sup>



**Rzuty**

**Poddasze 102.70 m<sup>2</sup>**

hall z komunikacją	14.25 m <sup>2</sup>
pokój	25.60 m <sup>2</sup>
garderoba	3.55 m <sup>2</sup>
pokój	19.30 m <sup>2</sup>
garderoba	5.60 m <sup>2</sup>
pokój	16.15 m <sup>2</sup>
garderoba	7.25 m <sup>2</sup>
łazienka	11.00 m <sup>2</sup>

