

Podstawowe informacje



Dane techniczne projektu

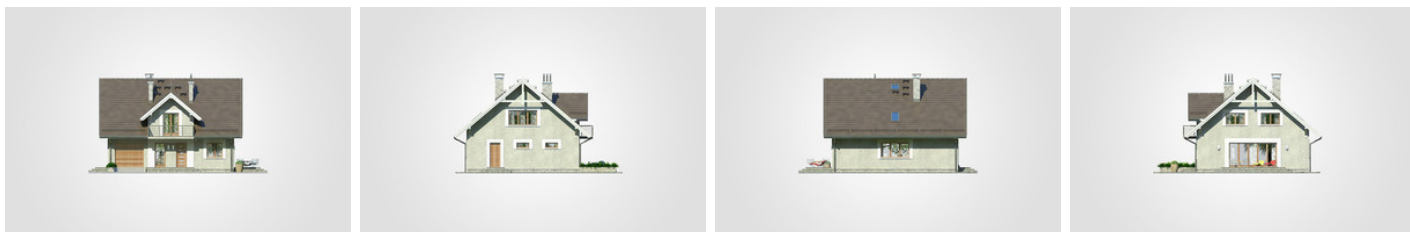
Całkowita powierzchnia	249 m²
Powierzchnia użytkowa	148.45 m²
Powierzchnia zabudowy	124.50 m²
Powierzchnia dachu	218 m²
Kubatura	806.45 m³
Wymiary budynku	11.80 x 10.55 m
Kąt nachylenia	40°
Wysokość budynku	8.89 m
Wymiary działki	19.80 x 18.55 m



Opis projektu

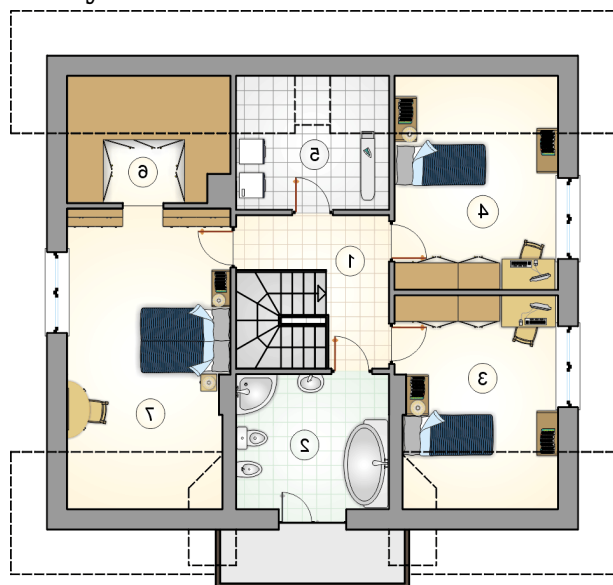
Dom parterowy z poddaszem użytkowym i garażem, lukarną z balkonem nad wejściem i niezadaszonym tarasem, z kotłownią na paliwo stałe

Elewacje

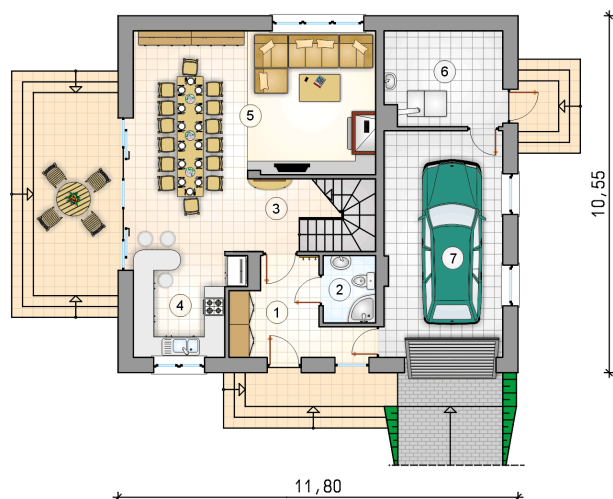


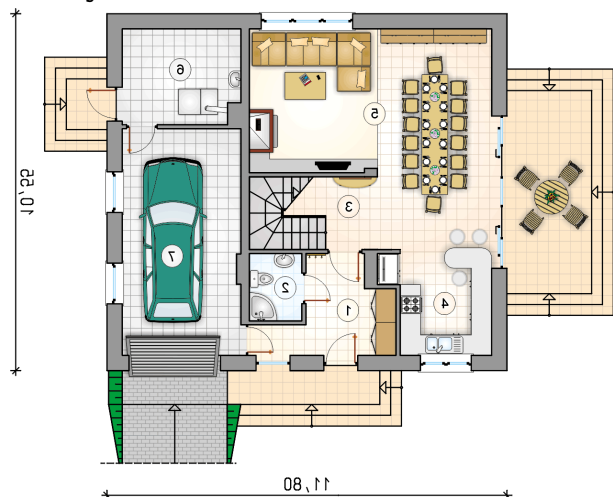
Przekrój



Rzuty

Parter 73.40 m²

przedsiónek	8.55 m ²
łazienka	3.10 m ²
hall z komunikacją	4.55 m ²
kuchnia	8.90 m ²
pokój dzienny z jadalnią	38.55 m ²
kotłownia	9.75 m ²
garaż	23.35 m ²



Rzuty

Poddasze 75.05 m²

hall z komunikacją	7.35 m ²
łazienka	10.00 m ²
pokój	12.70 m ²
pokój	13.10 m ²
pralnia	6.20 m ²
wnęka garderobiana	5.90 m ²
pokój	19.80 m ²

