

## Podstawowe informacje



## Dane techniczne projektu

<b>Całkowita powierzchnia</b>	<b>265.50 m<sup>2</sup></b>
<b>Powierzchnia użytkowa</b>	<b>153.80 m<sup>2</sup></b>
<b>Powierzchnia zabudowy</b>	<b>149.50 m<sup>2</sup></b>
<b>Powierzchnia dachu</b>	<b>237.20 m<sup>2</sup></b>
<b>Kubatura</b>	<b>787 m<sup>3</sup></b>
<b>Wymiary budynku</b>	<b>13.50 x 11 m</b>
<b>Kąt nachylenia</b>	<b>37°</b>
<b>Wysokość budynku</b>	<b>7.75 m</b>
<b>Wymiary działki</b>	<b>20.30 x 20.60 m</b>



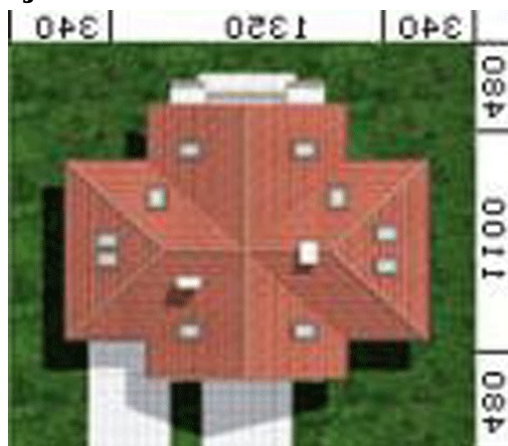
## Opis projektu

W budynku zaprojektowano dwie strefy: dzienną (parter), w skład której wchodzi - wiatrołap; hall; łazienka; kuchnia/jadalnia; spiżarnia; salon; gabinet; garaż i pomieszczenie gospodarcze; oraz strefę nocną (poddasze), w której znajdują się cztery sypialnie; garderoba; łazienka.

## Elewacje



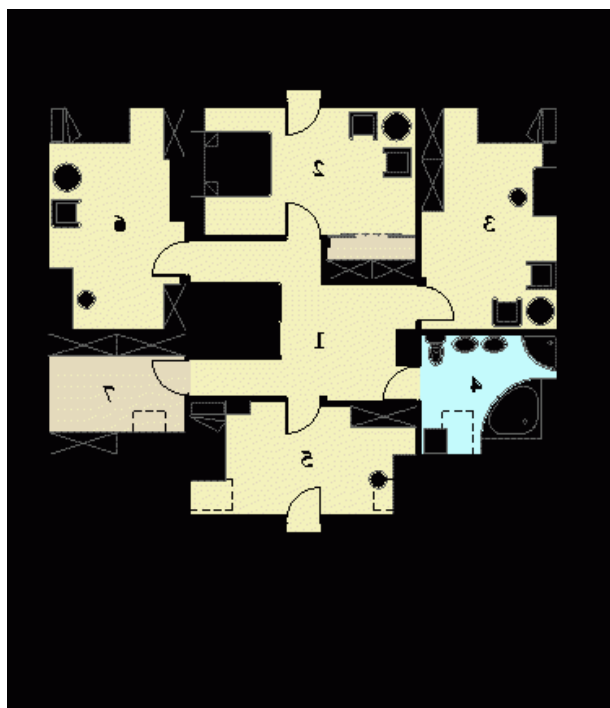
## Sytuacje



**Rzuty**

**Parter 97.70 m<sup>2</sup>**

Wiatrołap	4.90 m <sup>2</sup>
Hall+schody	15.80 m <sup>2</sup>
Łazienka	2.40 m <sup>2</sup>
Kuchnia+jadalnia	18.30 m <sup>2</sup>
Salon	23.40 m <sup>2</sup>
Pokój	6.20 m <sup>2</sup>
Pom.gospodarcze	8.40 m <sup>2</sup>
Garaż	18.30 m <sup>2</sup>


**Poddasze 107.70 m<sup>2</sup>**

Hall	14.90 m <sup>2</sup>
Sypialnia	17.60 m <sup>2</sup>
Sypialnia	14.70 m <sup>2</sup>
Łazienka	6.50 m <sup>2</sup>
Sypialnia	9.30 m <sup>2</sup>
Sypialnia	14.10 m <sup>2</sup>
Garderoba	6.30 m <sup>2</sup>