

Podstawowe informacje



Dane techniczne projektu

Całkowita powierzchnia	234 m²
Powierzchnia użytkowa	119.60 m²
Powierzchnia zabudowy	126.10 m²
Powierzchnia dachu	203.20 m²
Kubatura	692 m³
Wymiary budynku	13.50 x 11 m
Kąt nachylenia	40°
Wysokość budynku	6.95 m
Wymiary działki	20.30 x 20.60 m



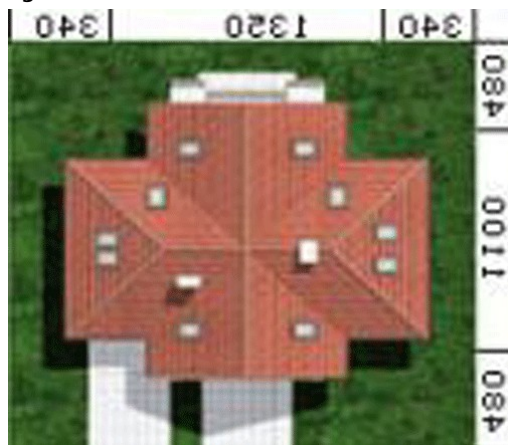
Opis projektu

W budynku zaprojektowano dwie strefy: dzienną (parter), w skład której wchodzi - wiatrołap; hall; w.c.; kuchnia/jadalnia; salon; garaż i kotłownia oraz strefę nocną (poddasze), w której znajdują się trzy sypialnie, aneks, garderoba i łazienka.

Elewacje



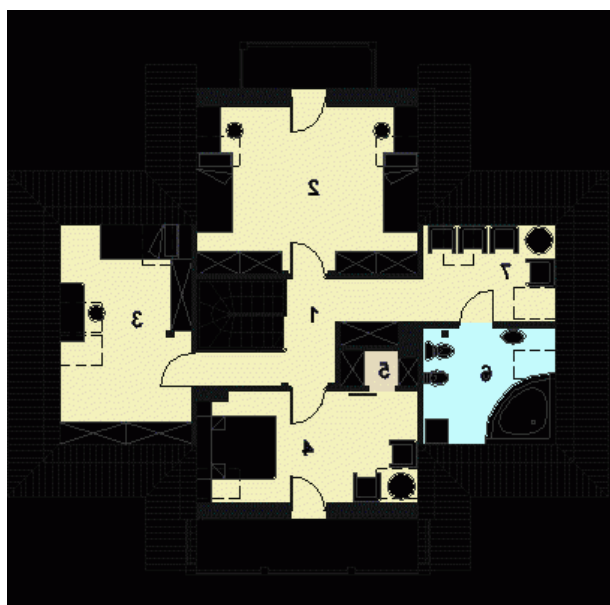
Sytuacje



Rzuty

Parter 89.30 m²

Wiatrołap	5.10 m ²
Hall+schody	17.00 m ²
WC	1.70 m ²
Kuchnia+jadalnia	18.30 m ²
Salon	23.40 m ²
Pom.gospodarcze	5.60 m ²
Garaż	18.20 m ²


Poddasze 88 m²

Hall	8.80 m ²
Sypialnia	15.70 m ²
Sypialnia	9.00 m ²
Sypialnia	10.80 m ²
Garderoba	1.70 m ²
Łazienka	4.40 m ²
Rekreacja	3.80 m ²