

## Podstawowe informacje



## Dane techniczne projektu

<b>Całkowita powierzchnia</b>	<b>169.20 m<sup>2</sup></b>
<b>Powierzchnia użytkowa</b>	<b>106.50 m<sup>2</sup></b>
<b>Powierzchnia zabudowy</b>	<b>95.50 m<sup>2</sup></b>
<b>Powierzchnia dachu</b>	<b>157.60 m<sup>2</sup></b>
<b>Kubatura</b>	<b>575 m<sup>3</sup></b>
<b>Wymiary budynku</b>	<b>11 x 8 m</b>
<b>Kąt nachylenia</b>	<b>40°</b>
<b>Wysokość budynku</b>	<b>7.60 m</b>
<b>Wymiary działki</b>	<b>19 x 17.40 m</b>



## Opis projektu

W budynku zaprojektowano dwie strefy: dzienną (parter), w skład której wchodzi - wiatrołap; hall; W.C.; kuchnia; spiżarnia i salon; oraz strefę nocną (poddasze), w której znajdują się trzy sypialnie; garderoba i łazienka.

## Elewacje



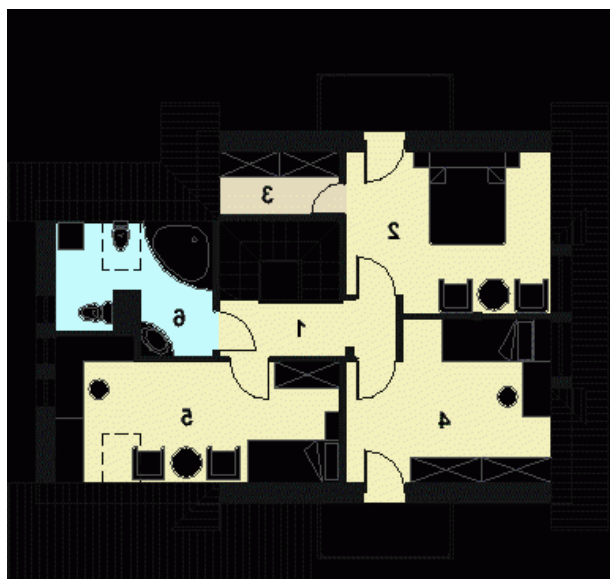
## Sytuacje



**Rzuty**

**Parter 61.90 m<sup>2</sup>**

Wiatrołap	3.50 m <sup>2</sup>
Hall+schody	10.80 m <sup>2</sup>
Łazienka	3.80 m <sup>2</sup>
Kuchnia	10.90 m <sup>2</sup>
Spizarnia	2.60 m <sup>2</sup>
Salon	30.30 m <sup>2</sup>


**Poddasze 62.60 m<sup>2</sup>**

Hall	4.60 m <sup>2</sup>
Sypialnia	11.30 m <sup>2</sup>
Garderoba	2.00 m <sup>2</sup>
Sypialnia	10.70 m <sup>2</sup>
Sypialnia	11.50 m <sup>2</sup>
Łazienka	4.50 m <sup>2</sup>