

## Podstawowe informacje



## Dane techniczne projektu

<b>Całkowita powierzchnia</b>	<b>161.50 m<sup>2</sup></b>
<b>Powierzchnia użytkowa</b>	<b>99.30 m<sup>2</sup></b>
<b>Powierzchnia zabudowy</b>	<b>87.60 m<sup>2</sup></b>
<b>Powierzchnia dachu</b>	<b>139.30 m<sup>2</sup></b>
<b>Kubatura</b>	<b>665 m<sup>3</sup></b>
<b>Wymiary budynku</b>	<b>8.50 x 11 m</b>
<b>Kąt nachylenia</b>	<b>40°</b>
<b>Wysokość budynku</b>	<b>7.75 m</b>
<b>Wymiary działki</b>	<b>15.50 x 19 m</b>



## Opis projektu

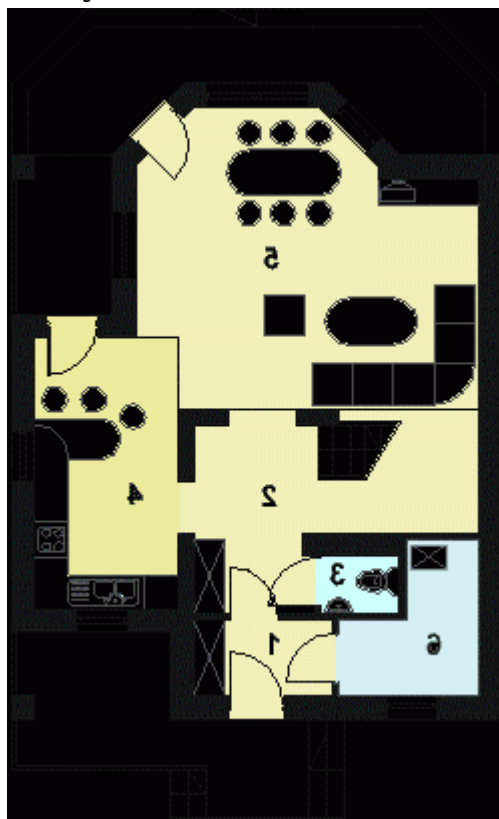
W budynku zaprojektowano dwie strefy: dzienną (parter), w skład której wchodzi - wiatrołap; hall; W.C.; kuchnia; salon; kotłownia; oraz strefę nocną (poddasze), w której znajdują się trzy sypialnie garderoba i łazienka.

## Elewacje

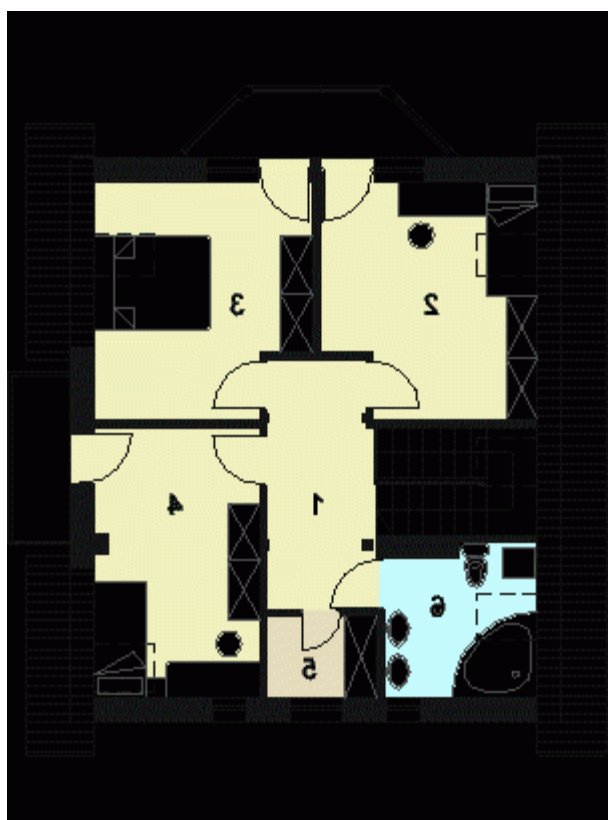


## Sytuacje



**Rzuty**

**Parter 57.70 m<sup>2</sup>**

Wiatrołap	3.10 m <sup>2</sup>
Hall	9.40 m <sup>2</sup>
WC	1.40 m <sup>2</sup>
Kuchnia	11.80 m <sup>2</sup>
Salon	27.10 m <sup>2</sup>
Pom.gospodarcze	4.90 m <sup>2</sup>


**Poddasze 60 m<sup>2</sup>**

Hall	8.00 m <sup>2</sup>
Sypialnia	10.00 m <sup>2</sup>
Sypialnia	11.20 m <sup>2</sup>
Sypialnia	10.80 m <sup>2</sup>
Garderoba	2.70 m <sup>2</sup>
Łazienka	3.80 m <sup>2</sup>