

Podstawowe informacje



Dane techniczne projektu

Całkowita powierzchnia	648 m²
Powierzchnia użytkowa	326.60 m²
Powierzchnia zabudowy	352.60 m²
Powierzchnia dachu	612.80 m²
Kubatura	1 863.50 m³
Wymiary budynku	32.30 x 13.10 m
Kąt nachylenia	40°
Wysokość budynku	8.10 m
Wymiary działki	40.30 x 21.10 m



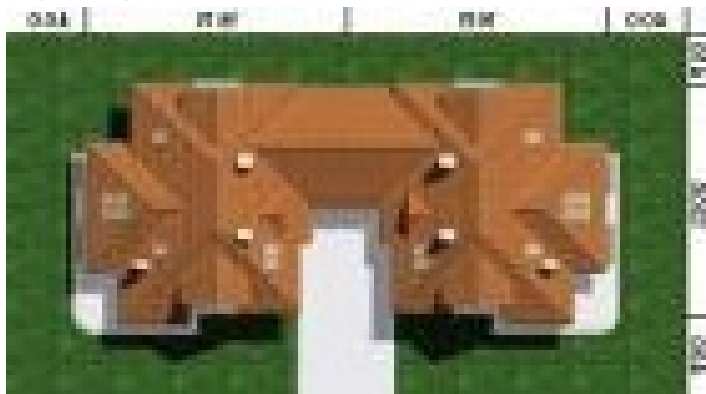
Opis projektu

W każdej części budynku zaprojektowano dwie strefy: dzienną (parter), w skład której wchodzi - wiatrołap; hall; łazienka; kuchnia/jadalnia; salon; pokój; garderoba; pom. gospodarcze i wspólny garaż; oraz strefę nocną (poddasze), w której znajdują się trzy sypialnie; pralnia/szuszarnia; łazienka; wspólny strych.

Elewacje



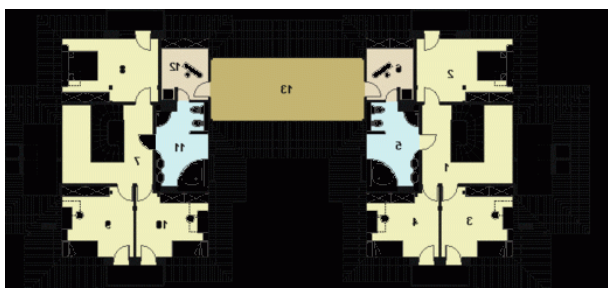
Sytuacje



Rzuty

Parter 252.70 m²

Wiatrołap	4.40 m ²
Wiatrołap	4.40 m ²
Hall	17.50 m ²
Łazienka	5.40 m ²
Kuchnia+jadalnia	19.80 m ²
Spizarnia	1.60 m ²
Salon	28.50 m ²
Pokój	12.40 m ²
Garderoba	3.20 m ²
Pom.gospodarcze	5.80 m ²
Garaż	55.50 m ²
Hall	17.50 m ²
Łazienka	5.40 m ²
Kuchnia+jadalnia	19.80 m ²
Spizarnia	1.60 m ²
Salon	28.50 m ²
Pokój	12.40 m ²
Garderoba	3.20 m ²
Pom.gospodarcze	5.80 m ²


Poddasze 226.40 m²

Hall	15.10 m ²
Sypialnia	10.20 m ²
Łazienka	9.40 m ²
Pralnia	5.30 m ²
Strych	13.20 m ²
Sypialnia	14.20 m ²
Sypialnia	10.40 m ²
Sypialnia	10.20 m ²
Łazienka	9.40 m ²
Pralnia	5.30 m ²
Hall	15.10 m ²
Sypialnia	14.20 m ²
Sypialnia	10.40 m ²