

Podstawowe informacje



Dane techniczne projektu

Całkowita powierzchnia	165.50 m ²
Powierzchnia użytkowa	97.35 m ²
Powierzchnia zabudowy	165.50 m ²
Powierzchnia dachu	222.80 m ²
Kubatura	640.50 m ³
Wymiary budynku	14.20 x 17.20 m
Kąt nachylenia	31°
Wysokość budynku	5.34 m
Wymiary działki	22.20 x 25.20 m



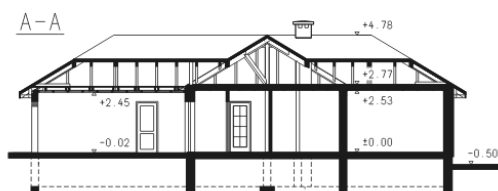
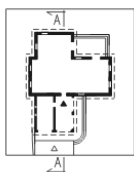
Opis projektu

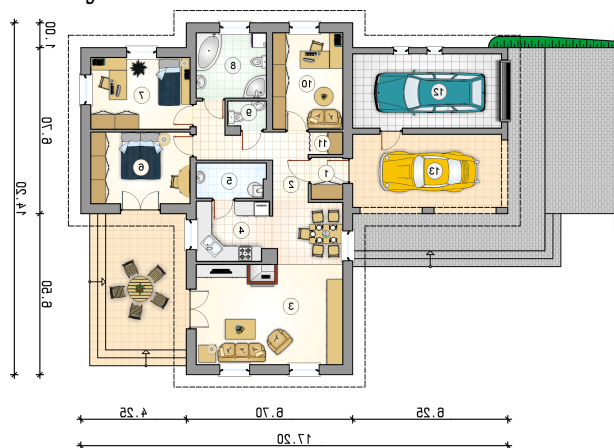
Parterowy dom z przestronnym, odkrytym tarasem wypoczynkowym oraz garażem i wiatą

Elewacje



Przekrój



Rzuty

Parter 115.05 m²

przedsionek	2.15 m ²
pokój	11.00 m ²
schowek	1.15 m ²
garaż	18.00 m ²
wiata garażowa	17.70 m ²
komunikacja	8.80 m ²
pokój dzienny z jadalnią	31.00 m ²
kuchnia	7.10 m ²
kotłownia	3.90 m ²
pokój	11.55 m ²
pokój	11.55 m ²
łazienka	7.45 m ²
w.c.	1.70 m ²

