

## Podstawowe informacje



## Dane techniczne projektu

<b>Całkowita powierzchnia</b>	<b>203.40 m<sup>2</sup></b>
<b>Powierzchnia użytkowa</b>	<b>126.20 m<sup>2</sup></b>
<b>Powierzchnia zabudowy</b>	<b>108 m<sup>2</sup></b>
<b>Powierzchnia dachu</b>	<b>176.60 m<sup>2</sup></b>
<b>Kubatura</b>	<b>655 m<sup>3</sup></b>
<b>Wymiary budynku</b>	<b>12 x 10 m</b>
<b>Kąt nachylenia</b>	<b>40°</b>
<b>Wysokość budynku</b>	<b>7.80 m</b>
<b>Wymiary działki</b>	<b>20 x 19.15 m</b>



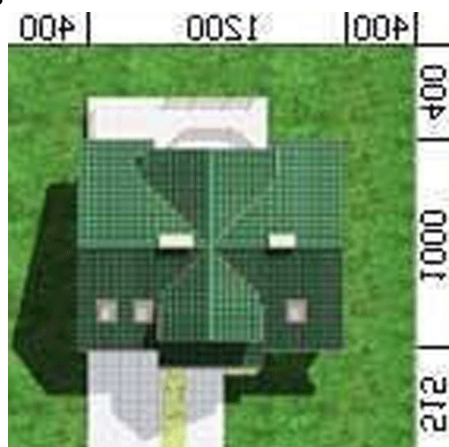
## Opis projektu

W budynku zaprojektowano dwie strefy: dzienną (parter), w skład której wchodzi - wiatrołap, hall, W.C. + C.O., kuchnia, salon, garaż; oraz strefę nocną (poddasze), w której znajdują się hall, trzy sypialnie i łazienka.

## Elewacje



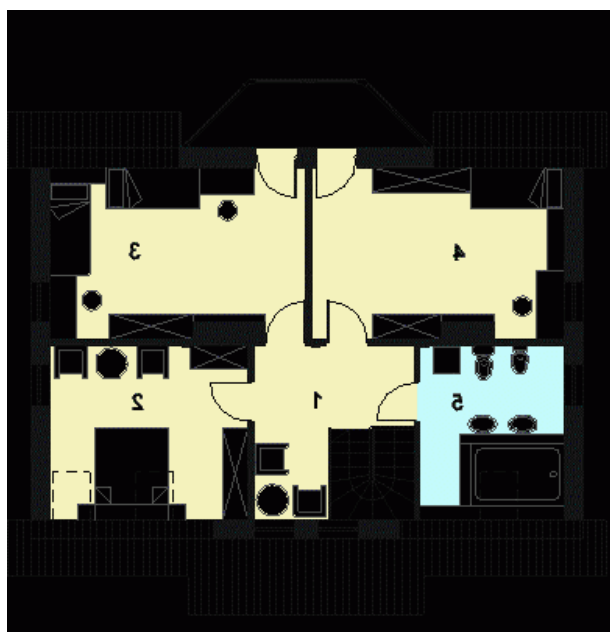
## Sytuacje



**Rzuty**

**Parter 79.30 m<sup>2</sup>**

Wiatrołap	4.00 m <sup>2</sup>
Hall+schody	10.00 m <sup>2</sup>
WC+c.o.	3.30 m <sup>2</sup>
Kuchnia	11.50 m <sup>2</sup>
Salon	33.50 m <sup>2</sup>
Garaż	17.00 m <sup>2</sup>


**Poddasze 78.40 m<sup>2</sup>**

Hall	9.60 m <sup>2</sup>
Sypialnia	12.30 m <sup>2</sup>
Sypialnia	16.90 m <sup>2</sup>
Sypialnia	16.70 m <sup>2</sup>
Łazienka	8.40 m <sup>2</sup>