

Podstawowe informacje



Dane techniczne projektu

Całkowita powierzchnia	217 m²
Powierzchnia użytkowa	125.60 m²
Powierzchnia zabudowy	120.80 m²
Powierzchnia dachu	185.80 m²
Kubatura	725 m³
Wymiary budynku	14 x 9 m
Kąt nachylenia	40°
Wysokość budynku	8.15 m
Wymiary działki	21 x 17 m



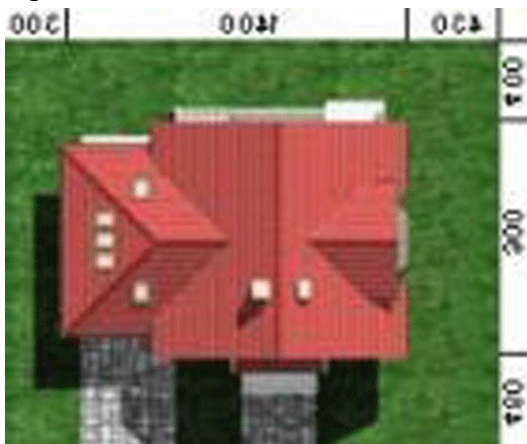
Opis projektu

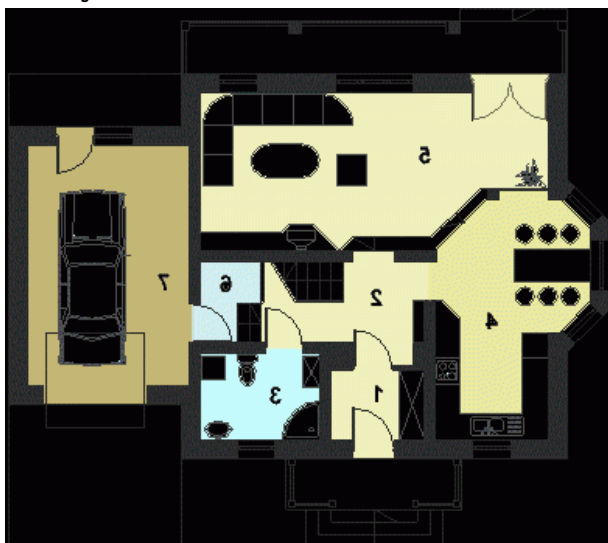
W budynku zaprojektowano dwie strefy: dzienną (parter), w skład której wchodzi - wiatrołap; hall; łazienka; kuchnia/jadalnia i salon i garaż; oraz strefę nocną (poddasze), w której znajdują się cztery sypialnie i łazienka.

Elewacje

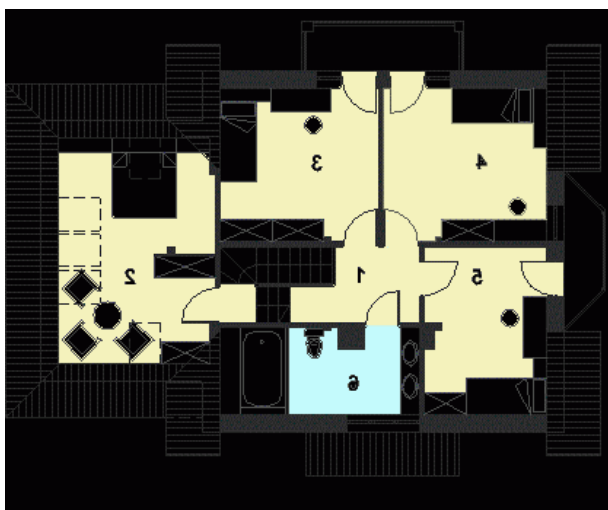


Sytuacje



Rzuty

Parter 84.60 m²

Wiatrołap	3.50 m ²
Hall+schody	7.80 m ²
Łazienka	5.70 m ²
Kuchnia+jadalnia	16.60 m ²
Salon	27.30 m ²
Przedsiónek	2.70 m ²
Garaż	21.00 m ²


Poddasze 81.80 m²

Hall	6.80 m ²
Sypialnia	11.80 m ²
Sypialnia	11.70 m ²
Sypialnia	13.40 m ²
Sypialnia	10.30 m ²
Łazienka	8.00 m ²