

Podstawowe informacje



Dane techniczne projektu

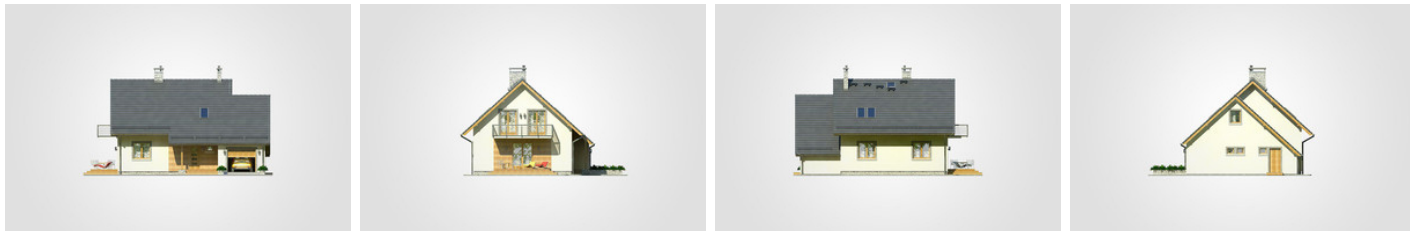
Całkowita powierzchnia	216.10 m²
Powierzchnia użytkowa	116.90 m²
Powierzchnia zabudowy	118.25 m²
Powierzchnia dachu	203 m²
Kubatura	672.95 m³
Wymiary budynku	12.80 x 10.05 m
Kąt nachylenia	42°
Wysokość budynku	8.41 m
Wymiary działki	20.80 x 18.05 m



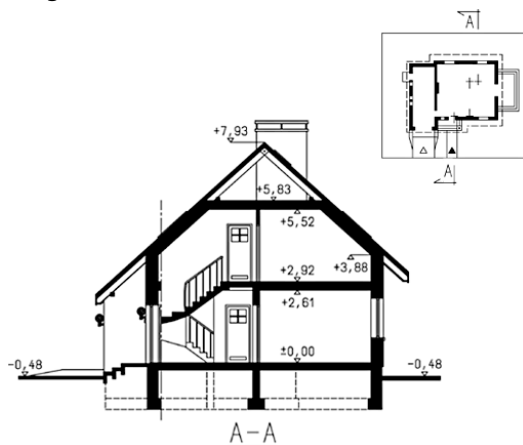
Opis projektu

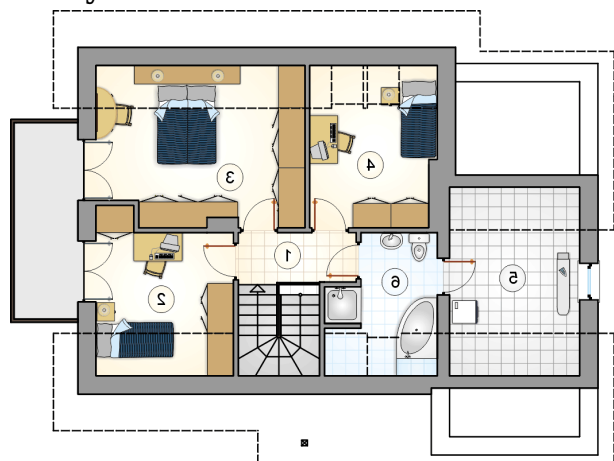
Dom parterowy z poddaszem użytkowym i garażem, z klasycznym dwuspadowym dachem i tarasem

Elewacje

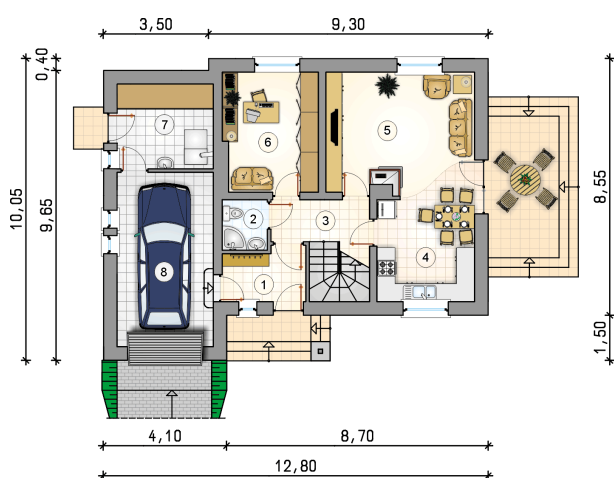


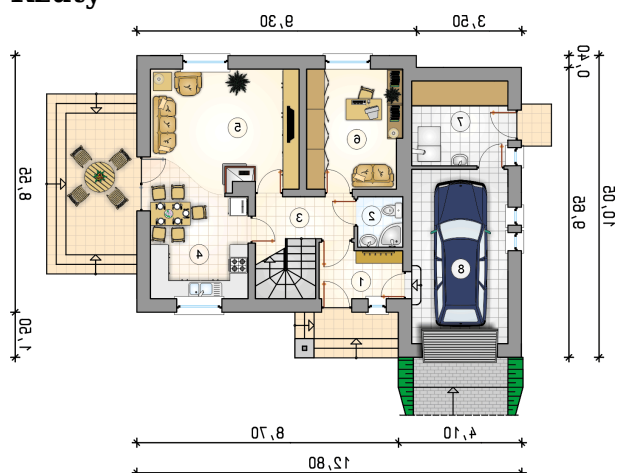
Przekrój



Rzuty

Parter 65.85 m²

przedsionek	4.75 m ²
łazienka	2.50 m ²
hall z komunikacją	5.85 m ²
kuchnia z jadalnią	11.35 m ²
pokój dzienny	19.95 m ²
pokój	12.45 m ²
kotłownia	9.00 m ²
garaż	18.20 m ²



Rzuty

Poddasze 51.05 m²

hall z komunikacją

 3.65 m²

pokój

 9.20 m²

pokój

 14.55 m²

pokój

 9.10 m²

pralnia

 8.70 m²

łazienka

 5.85 m²
