

## Podstawowe informacje



## Dane techniczne projektu

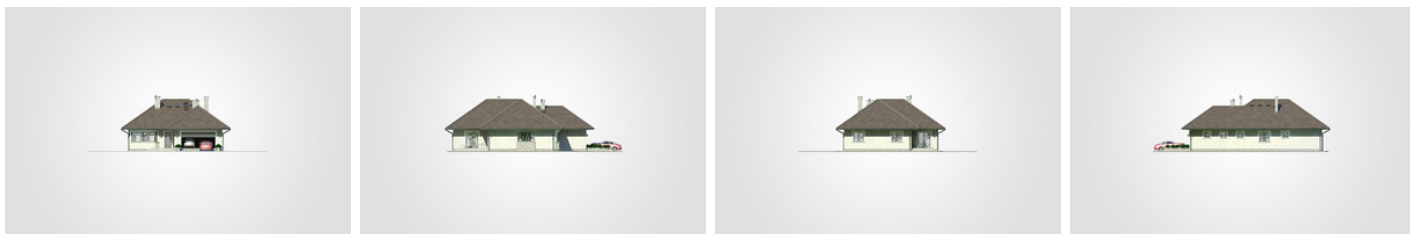
|                               |                               |
|-------------------------------|-------------------------------|
| <b>Całkowita powierzchnia</b> | <b>212.75 m<sup>2</sup></b>   |
| <b>Powierzchnia użytkowa</b>  | <b>140.45 m<sup>2</sup></b>   |
| <b>Powierzchnia zabudowy</b>  | <b>212.75 m<sup>2</sup></b>   |
| <b>Powierzchnia dachu</b>     | <b>339.70 m<sup>2</sup></b>   |
| <b>Kubatura</b>               | <b>1 114.60 m<sup>3</sup></b> |
| <b>Wymiary budynku</b>        | <b>13.45 x 19.20 m</b>        |
| <b>Kąt nachylenia</b>         | <b>35°</b>                    |
| <b>Wysokość budynku</b>       | <b>7.60 m</b>                 |
| <b>Wymiary działki</b>        | <b>21.45 x 27.20 m</b>        |



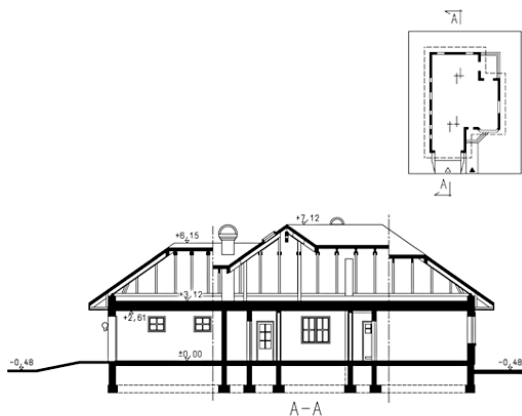
## Opis projektu

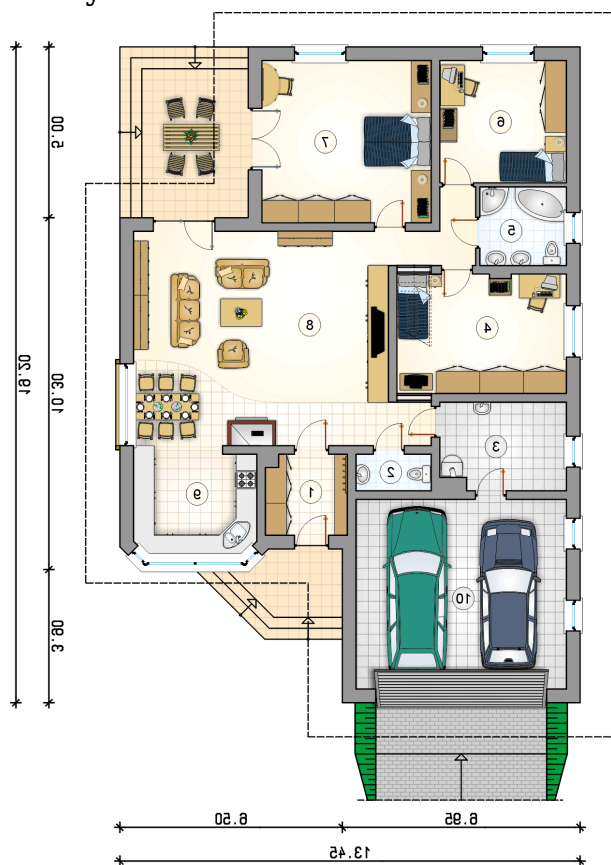
Średniej wielkości dom parterowy z narożnym, odkrytym tarasem wypoczynkowym oraz garażem 2-stanowiskowym

## Elewacje



## Przekrój



**Rzuty**

**Parter 140.45 m<sup>2</sup>**

|  |                      |
|--|----------------------|
| przedsionek                            | 5.55 m <sup>2</sup>  |
| garaż                                  | 34.15 m <sup>2</sup> |
| w.c.                                   | 2.35 m <sup>2</sup>  |
| kotłownia                              | 9.30 m <sup>2</sup>  |
| pokój                                  | 17.25 m <sup>2</sup> |
| łazienka                               | 5.80 m <sup>2</sup>  |
| pokój                                  | 13.25 m <sup>2</sup> |
| pokój                                  | 23.50 m <sup>2</sup> |
| pokój dzienny z jadalnią i komunikacją | 52.60 m <sup>2</sup> |
| kuchnia                                | 10.85 m <sup>2</sup> |

