

Podstawowe informacje



Dane techniczne projektu

Całkowita powierzchnia	244 m²
Powierzchnia użytkowa	115.95 m²
Powierzchnia zabudowy	148.35 m²
Powierzchnia dachu	148.45 m²
Kubatura	721.85 m³
Wymiary budynku	11.20 x 16.35 m
Kąt nachylenia	40°
Wysokość budynku	7.93 m
Wymiary działki	19.20 x 24.35 m



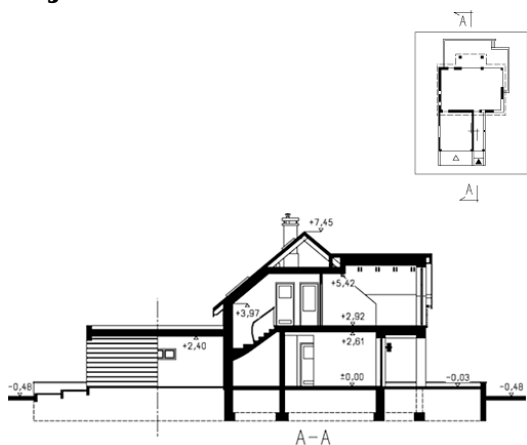
Opis projektu

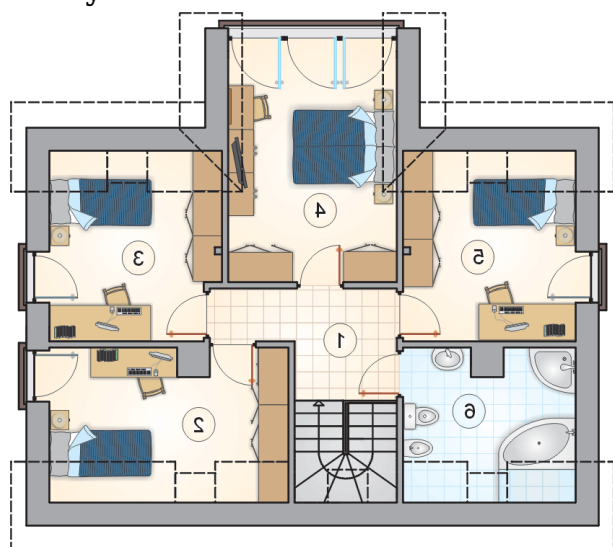
Dom parterowy z poddaszem użytkowym i 4 sypialniami, z garażem i lukarną nad przestronnym tarasem

Elewacje



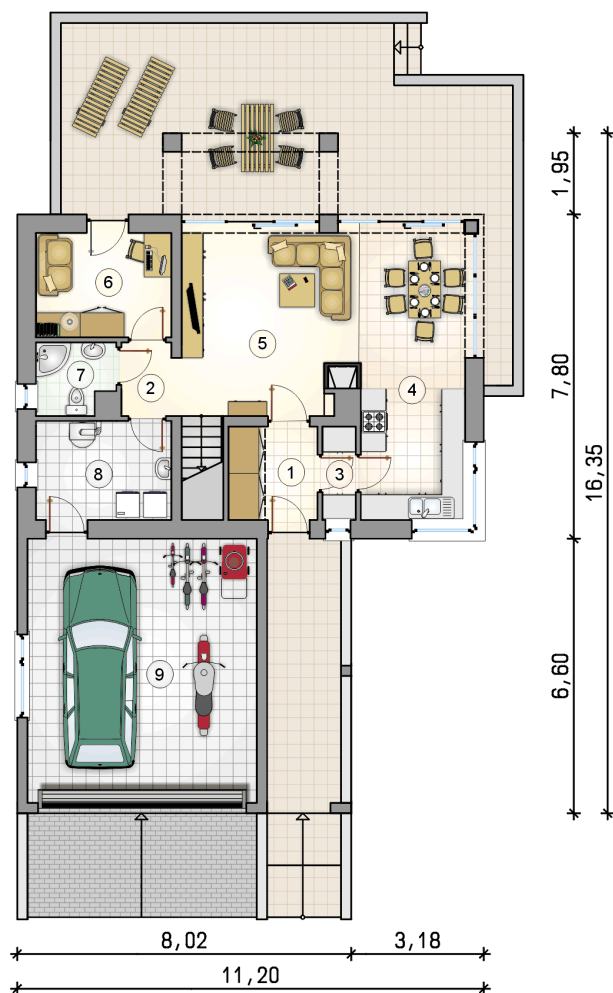
Przekrój

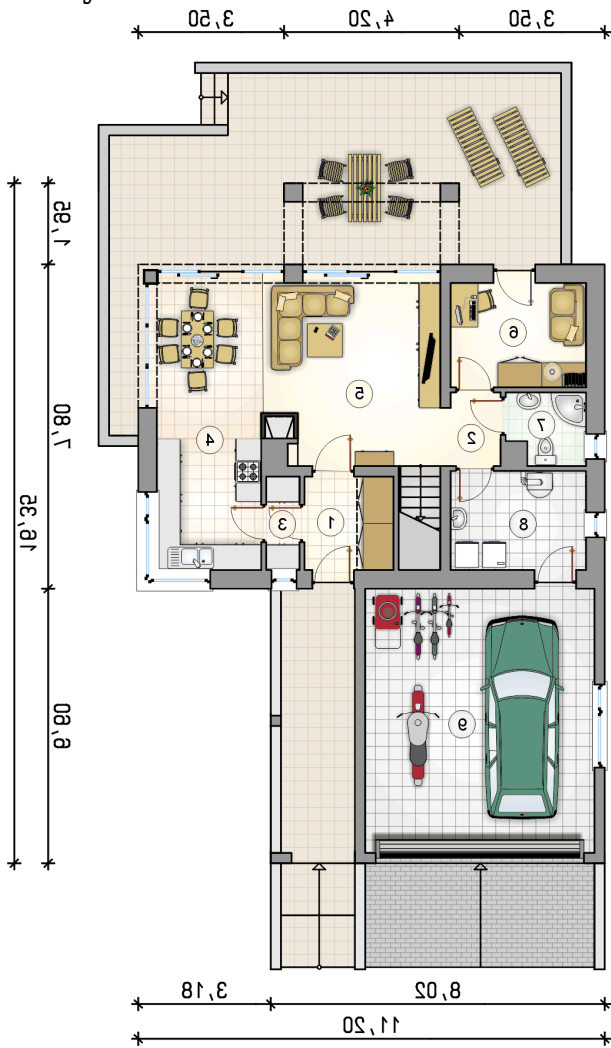


Rzuty

Parter 62.35 m²

przedsiónek	3.35 m ²
hall z komunikacją	3.15 m ²
spizarka	1.80 m ²
kuchnia	8.00 m ²
pokój dzienny z jadalnią	27.05 m ²
pokój	8.15 m ²
łazienka	3.10 m ²
kotłownia	7.75 m ²
garaż	34.95 m ²

3,50 4,20 3,50



Rzuty

Poddasze 53.60 m²

hall z komunikacją	6.15 m ²
pokój	9.65 m ²
pokój	9.20 m ²
garderoba	12.15 m ²
pokój	9.60 m ²
łazienka	6.85 m ²

