

## Podstawowe informacje



## Dane techniczne projektu

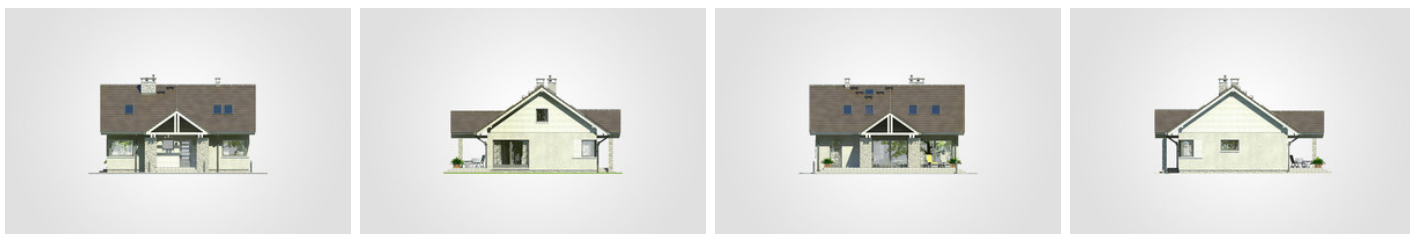
<b>Całkowita powierzchnia</b>	<b>232.75 m<sup>2</sup></b>
<b>Powierzchnia użytkowa</b>	<b>124.15 m<sup>2</sup></b>
<b>Powierzchnia zabudowy</b>	<b>125.95 m<sup>2</sup></b>
<b>Powierzchnia dachu</b>	<b>188.40 m<sup>2</sup></b>
<b>Kubatura</b>	<b>659.65 m<sup>3</sup></b>
<b>Wymiary budynku</b>	<b>11.80 x 12.80 m</b>
<b>Kąt nachylenia</b>	<b>35°</b>
<b>Wysokość budynku</b>	<b>7.33 m</b>
<b>Wymiary działki</b>	<b>19.80 x 20.80 m</b>



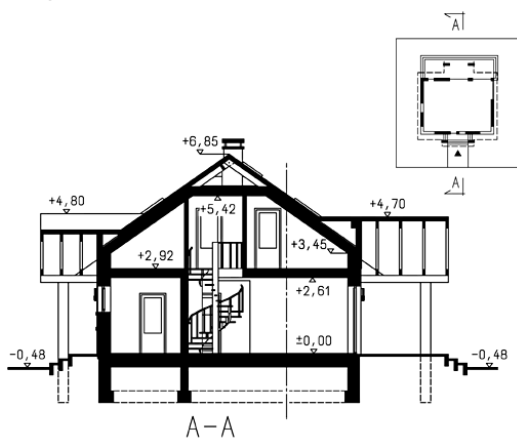
## Opis projektu

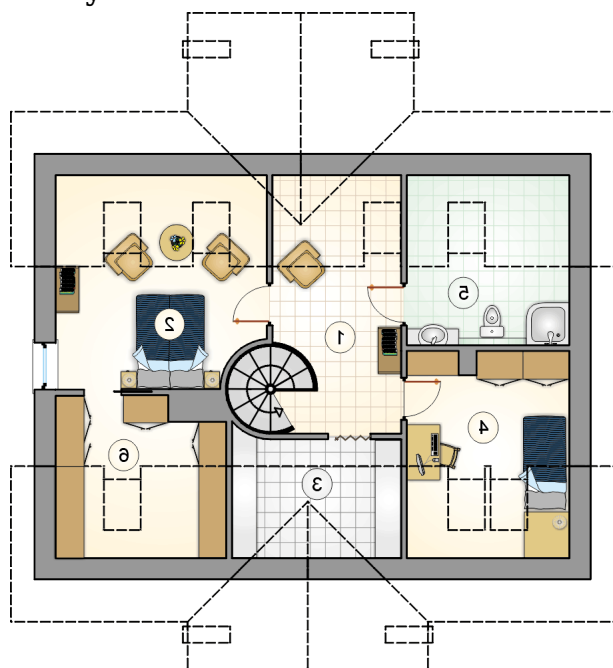
Niewielki dom parterowy z poddaszem użytkowym, z częściowo zadaszonym tarasem, oryginalnym gankiem wejściowym

## Elewacje

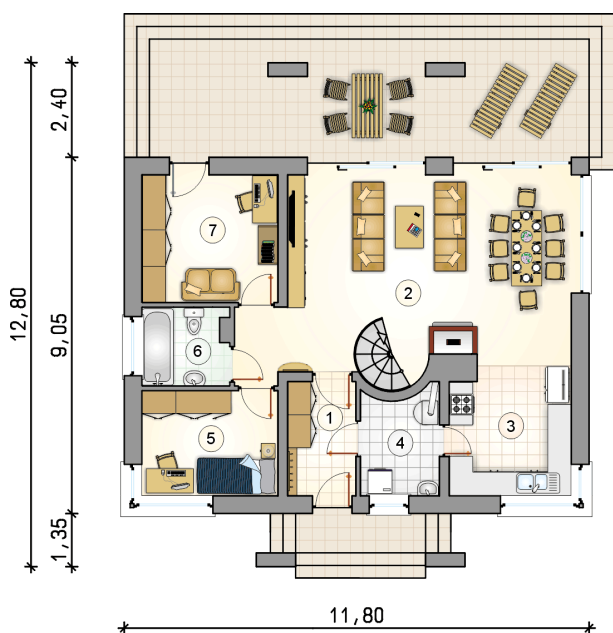


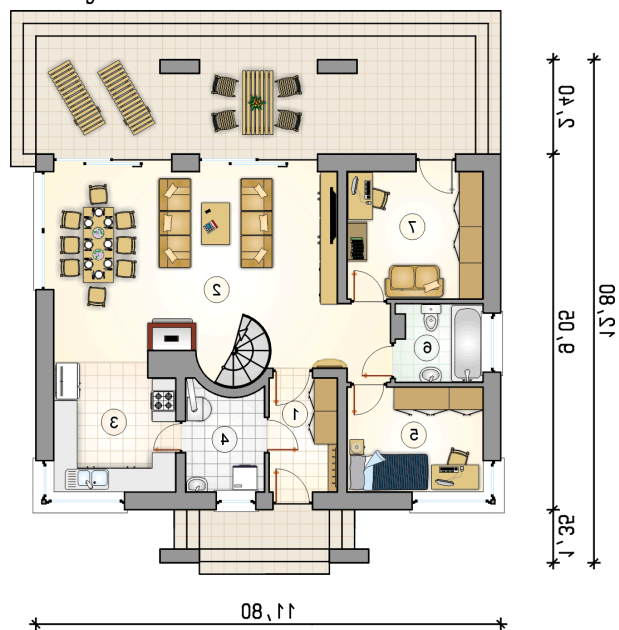
## Przekrój



**Rzuty**

**Parter 80.65 m<sup>2</sup>**

przedsionek	5.00 m <sup>2</sup>
pokój dzienny z jadalnią i komunikacją	35.15 m <sup>2</sup>
kuchnia	10.65 m <sup>2</sup>
kotłownia	5.15 m <sup>2</sup>
pokój	9.20 m <sup>2</sup>
łazienka	4.30 m <sup>2</sup>
pokój	11.20 m <sup>2</sup>



**Rzuty**

**Poddasze 43.50 m<sup>2</sup>**

hall z komunikacją

 9.15 m<sup>2</sup>

pokój

 11.45 m<sup>2</sup>

garderoba

 2.65 m<sup>2</sup>

pokój

 8.75 m<sup>2</sup>

łazienka

 6.20 m<sup>2</sup>

garderoba

 5.30 m<sup>2</sup>
