

## Podstawowe informacje



## Dane techniczne projektu

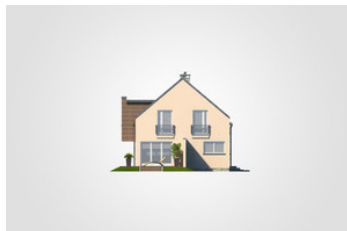
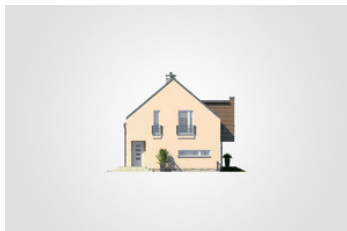
<b>Całkowita powierzchnia</b>	<b>297.70 m<sup>2</sup></b>
<b>Powierzchnia użytkowa</b>	<b>138.25 m<sup>2</sup></b>
<b>Powierzchnia zabudowy</b>	<b>109.45 m<sup>2</sup></b>
<b>Powierzchnia dachu</b>	<b>119 m<sup>2</sup></b>
<b>Kubatura</b>	<b>933.35 m<sup>3</sup></b>
<b>Wymiary budynku</b>	<b>8.80 x 15.20 m</b>
<b>Kąt nachylenia</b>	<b>40°</b>
<b>Wysokość budynku</b>	<b>8.46 m</b>
<b>Wymiary działki</b>	<b>18.10 x 30.05 m</b>

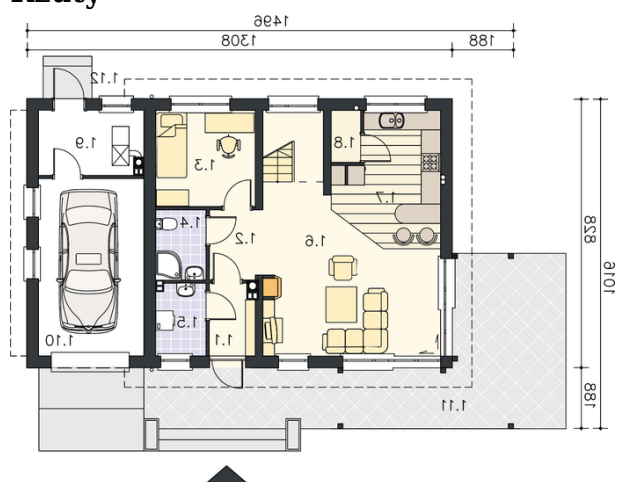


## Opis projektu

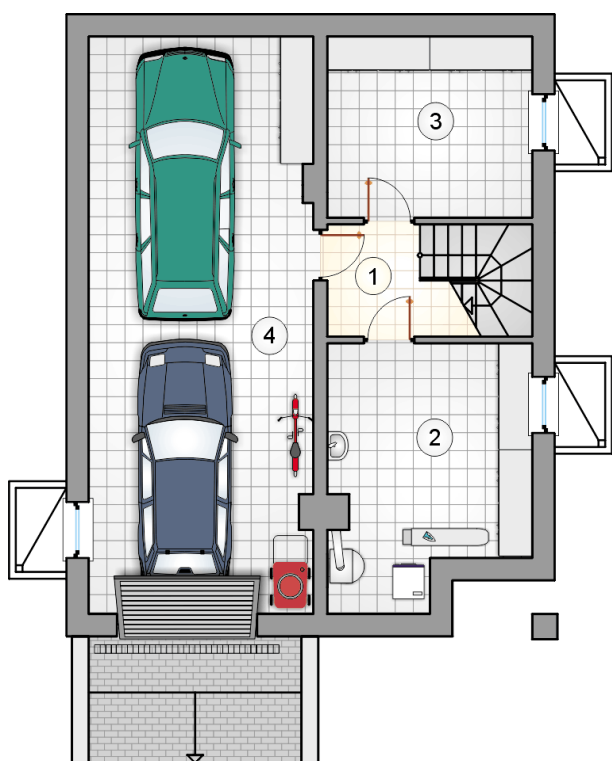
Dom parterowy z poddaszem użytkowym i garażem, z 4 sypialniami, wykuszem i odkrytym tarasem, podpiwniczony

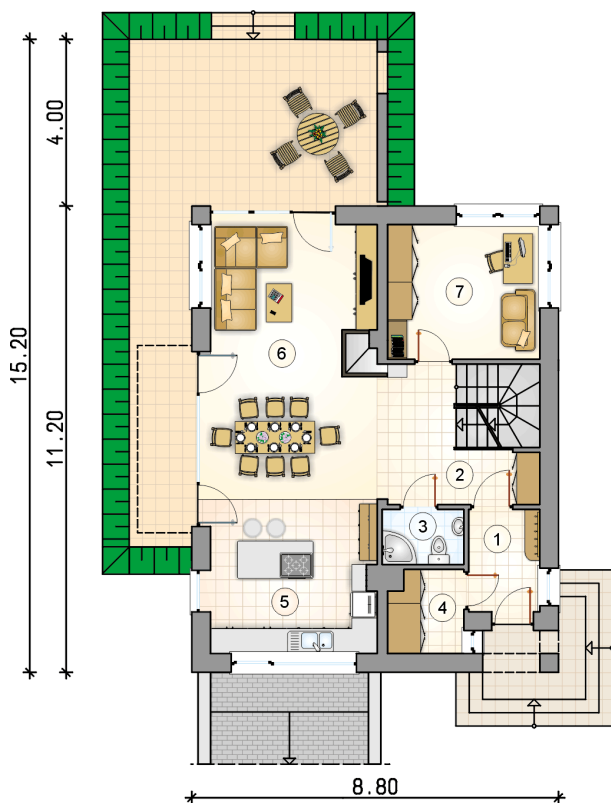
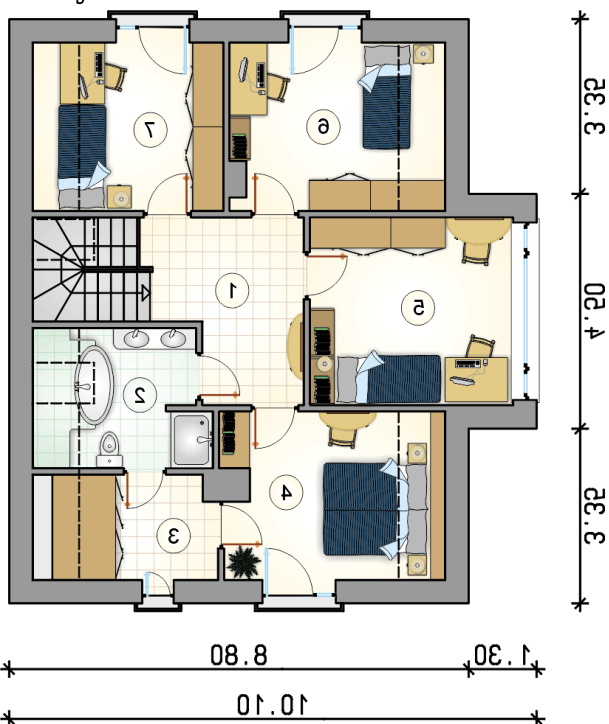
## Elewacje



**Rzuty**

**Piwnica 31.15 m<sup>2</sup>**

hall z komunikacją	3.80 m <sup>2</sup>
kotłownia	15.55 m <sup>2</sup>
piwnica	11.80 m <sup>2</sup>
garaż	40.80 m <sup>2</sup>



**Rzuty**


**Rzuty**

**Poddasze 66.20 m<sup>2</sup>**

hall z komunikacją	9.25 m <sup>2</sup>
łazienka	6.65 m <sup>2</sup>
garderoba	5.45 m <sup>2</sup>
pokój	11.00 m <sup>2</sup>
pokój	14.00 m <sup>2</sup>
pokój	10.55 m <sup>2</sup>
pokój	9.30 m <sup>2</sup>

