

## Podstawowe informacje



## Dane techniczne projektu

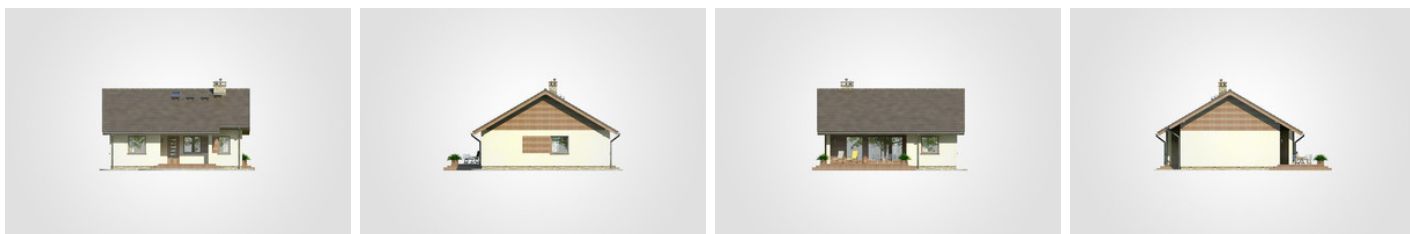
<b>Całkowita powierzchnia</b>	<b>112.90 m<sup>2</sup></b>
<b>Powierzchnia użytkowa</b>	<b>78.20 m<sup>2</sup></b>
<b>Powierzchnia zabudowy</b>	<b>112.90 m<sup>2</sup></b>
<b>Powierzchnia dachu</b>	<b>166.30 m<sup>2</sup></b>
<b>Kubatura</b>	<b>556.20 m<sup>3</sup></b>
<b>Wymiary budynku</b>	<b>11 x 10.70 m</b>
<b>Kąt nachylenia</b>	<b>30°</b>
<b>Wysokość budynku</b>	<b>6.73 m</b>
<b>Wymiary działki</b>	<b>18 x 18.70 m</b>



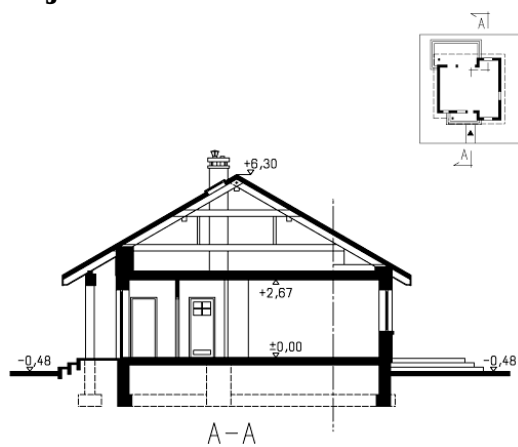
## Opis projektu

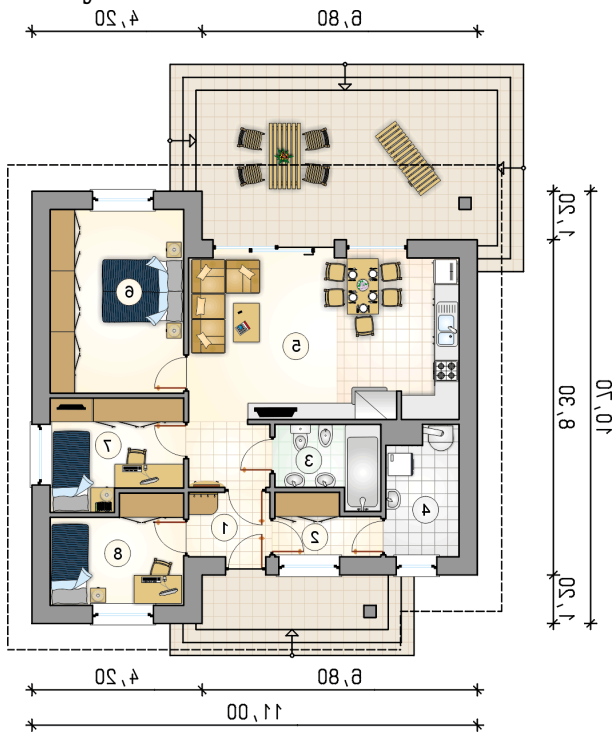
Niewielki, energooszczędny dom parterowy z częściowo zadaszonym tarasem

## Elewacje



## Przekrój



**Rzuty**

**Parter 78.20 m<sup>2</sup>**

przedsionek	3.20 m <sup>2</sup>
garderoba	3.60 m <sup>2</sup>
łazienka	4.65 m <sup>2</sup>
kotłownia	5.45 m <sup>2</sup>
pokój dzienny z kuchnią	29.85 m <sup>2</sup>
pokój	15.00 m <sup>2</sup>
pokój	8.30 m <sup>2</sup>
pokój	8.15 m <sup>2</sup>

