

Podstawowe informacje



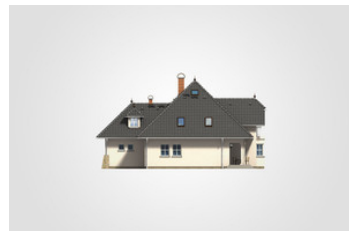
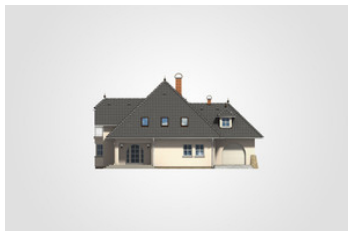
Dane techniczne projektu

Całkowita powierzchnia	322.50 m²
Powierzchnia użytkowa	188.50 m²
Powierzchnia zabudowy	169.50 m²
Powierzchnia dachu	289.80 m²
Kubatura	945 m³
Wymiary budynku	16.80 x 12.50 m
Kąt nachylenia	44°
Wysokość budynku	9.26 m
Wymiary działki	23.80 x 20.50 m

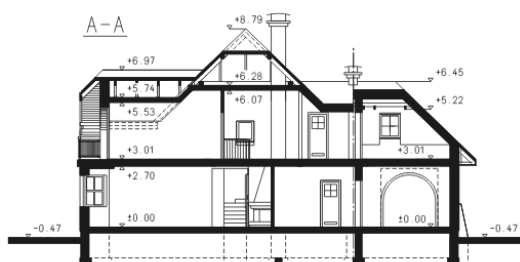
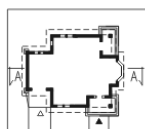
Opis projektu

Dom z wielospadowym dachem i poddaszem użytkowym, parterowy, z ryzalitem i lukarną z balkonem, z 4 sypialniami i tarasem w podcieniu, z garażem

Elewacje



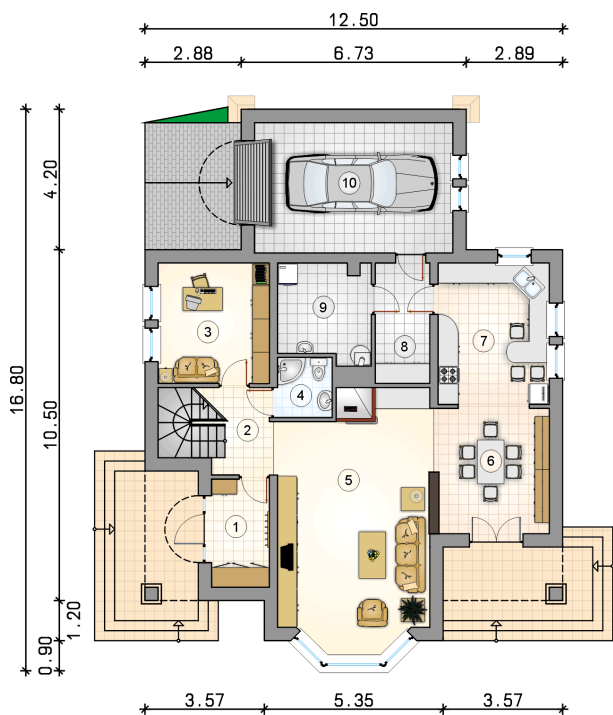
Przekrój



Rzuty

Parter 101.70 m²

przedsionek	5.60 m ²
garaż	23.10 m ²
hall	7.00 m ²
pokój	12.00 m ²
łazienka	2.90 m ²
pokój dzienny	33.60 m ²
jadalnia	12.90 m ²
kuchnia	14.00 m ²
spizarnia	5.90 m ²
kotłownia	7.80 m ²



Rzuty

Poddasze 86.80 m²

komunikacja	18.70 m ²
garderoba	5.30 m ²
pokój	22.55 m ²
pokój	7.80 m ²
pokój	9.45 m ²
łazienka	11.80 m ²
pokój	11.20 m ²

