

## Podstawowe informacje



## Dane techniczne projektu

<b>Powierzchnia użytkowa</b>	<b>291.40 m<sup>2</sup></b>
<b>Powierzchnia zabudowy</b>	<b>268.40 m<sup>2</sup></b>
<b>Powierzchnia dachu</b>	<b>224 m<sup>2</sup></b>
<b>Kąt nachylenia</b>	<b>32°</b>
<b>Wysokość budynku</b>	<b>9.80 m</b>
<b>Wymiary działki</b>	<b>27.80 x 0 m</b>

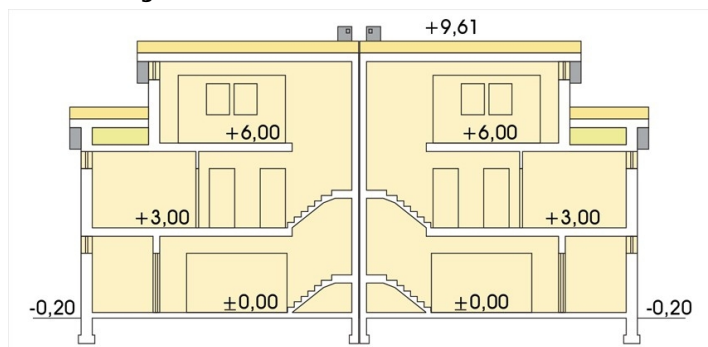
## Opis projektu

Wygodny dom dla rodziny 3-6 - osobowej, o nowoczesnej bryle budynku. Optymalne wykorzystanie kubatury budynku powoduje, że mimo niewielkiej powierzchni zabudowy, dom ma dość dużą powierzchnię użytkową oraz podwójny garaż, a prosta konstrukcja pozwala na utrzymanie kosztów budowy na przyzwoitym poziomie. Budynek zapewnia dużą intymność sąsiadom, gdyż strefa dzienna i wyjście na tarasy usytuowane są na przeciwległych stronach działki. Lokalizacja kominka w środku domu ułatwia rozprowadzenie ciepła także na piętrze. Zaletą piętra jest dostęp do dwóch tarasów oraz swoboda jego aranżacji, tr...

## Elewacje



## Przekrój



## Sytuacje

