

Podstawowe informacje



Dane techniczne projektu

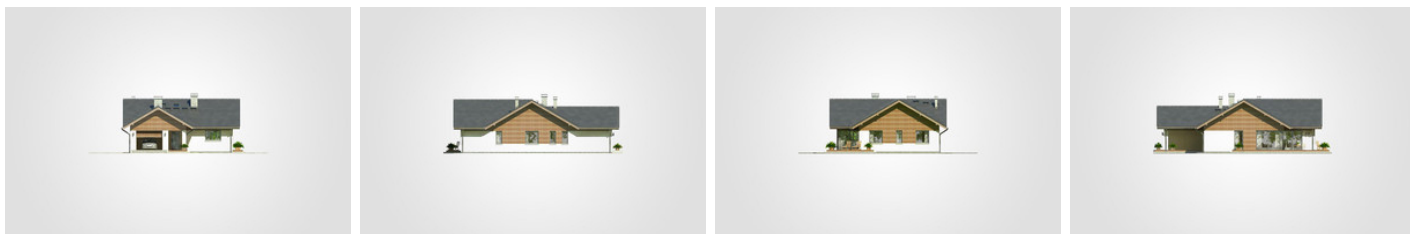
Całkowita powierzchnia	164.55 m²
Powierzchnia użytkowa	103.90 m²
Powierzchnia zabudowy	164.55 m²
Powierzchnia dachu	246 m²
Kubatura	780.20 m³
Wymiary budynku	11.55 x 17.05 m
Kąt nachylenia	30°
Wysokość budynku	6.13 m
Wymiary działki	19.55 x 25.05 m



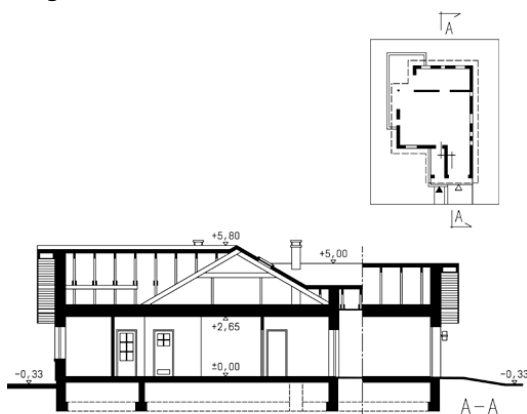
Opis projektu

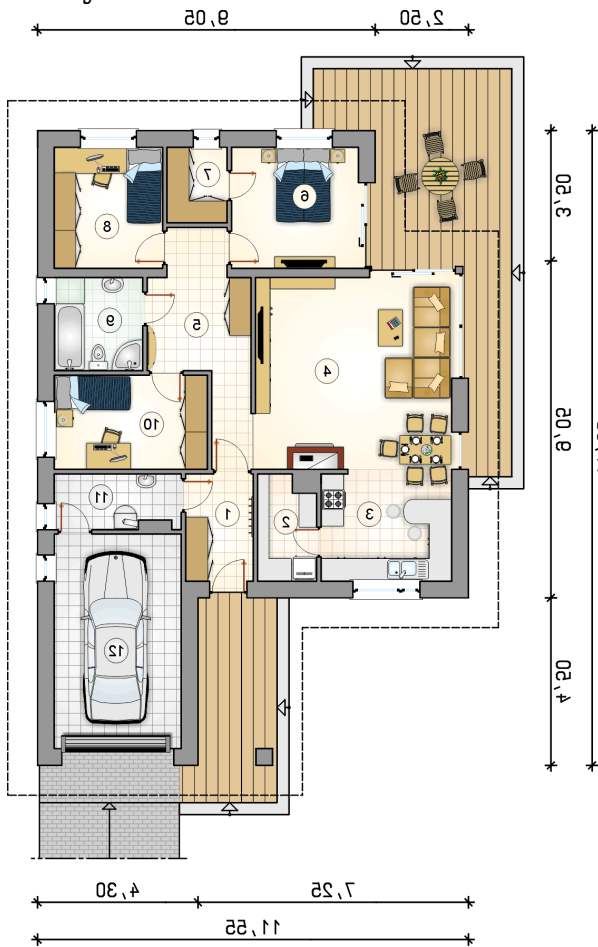
Dom parterowy z przeszkleniami, tarasem wycoczynkowym oraz garażem jednostanowiskowym

Elewacje

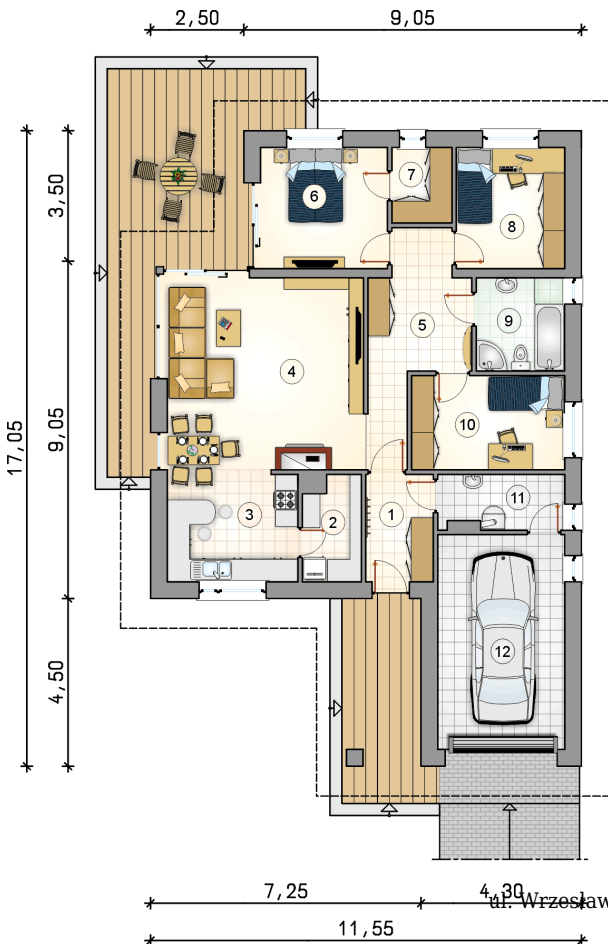


Przekrój



Rzuty

Parter 103.90 m²

przedsionek	5.20 m ²
pokój	10.35 m ²
kotłownia	4.85 m ²
garaż	19.60 m ²
spizarka	4.20 m ²
kuchnia	10.40 m ²
pokój dzienny z jadalnią	28.85 m ²
hall	10.35 m ²
pokój	11.05 m ²
garderoba	3.25 m ²
pokój	9.45 m ²
łazienka	5.95 m ²



DOBRY DOM
 ul. Wrzeszawska 6, 35-302 Rzeszów
 +48 17 852 52 30
 08:00 - 16:00

waldemar.kowalski@grupadobrydom.pl

Podane ceny nie stanowią oferty handlowej w rozumieniu art. 66 par. 1 Kodeksu Cywilnego