

Podstawowe informacje



Dane techniczne projektu

| | |
|-------------------------------|-----------------------------|
| Całkowita powierzchnia | 195.40 m² |
| Powierzchnia użytkowa | 116.60 m² |
| Powierzchnia zabudowy | 196.80 m² |
| Powierzchnia dachu | 291.50 m² |
| Kubatura | 926.55 m³ |
| Wymiary budynku | 15.05 x 14.05 m |
| Kąt nachylenia | 30° |
| Wysokość budynku | 7.13 m |
| Wymiary działki | 23.05 x 22.05 m |

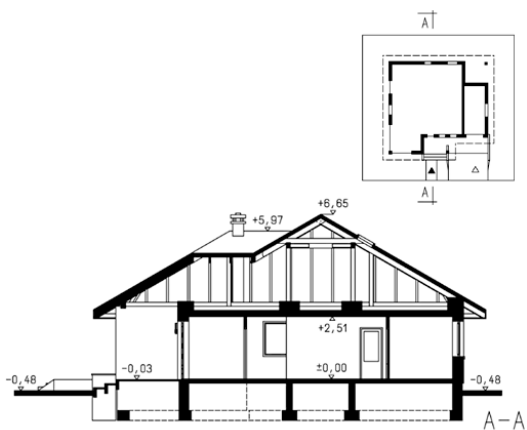
Opis projektu

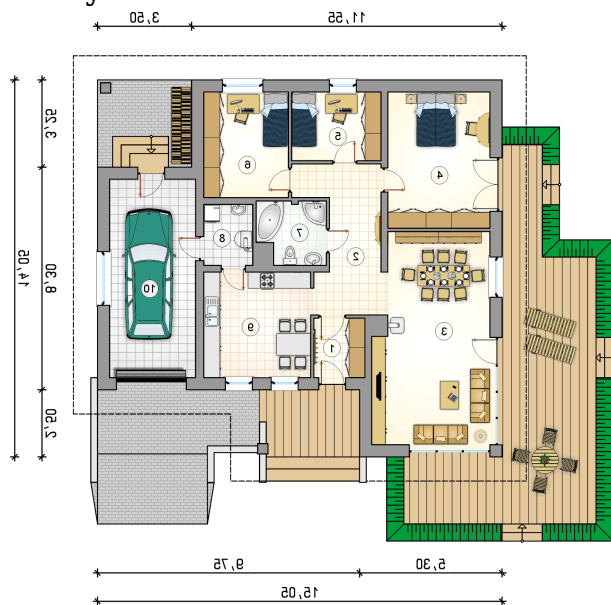
Parterowy, nasłoneczniony dom z rozległym tarasem wypoczynkowym oraz garażem, bez podpiwniczenia

Elewacje



Przekrój



Rzuty

Parter 116.60 m²

| | |
|--------------------------|----------------------|
| przedsionek | 4.20 m ² |
| garaż | 23.70 m ² |
| hall | 13.75 m ² |
| pokój dzienny z jadalnią | 32.85 m ² |
| pokój | 19.30 m ² |
| pokój | 8.50 m ² |
| pokój | 12.40 m ² |
| łazienka | 5.70 m ² |
| kotłownia | 4.15 m ² |
| kuchnia | 15.75 m ² |

