

Podstawowe informacje



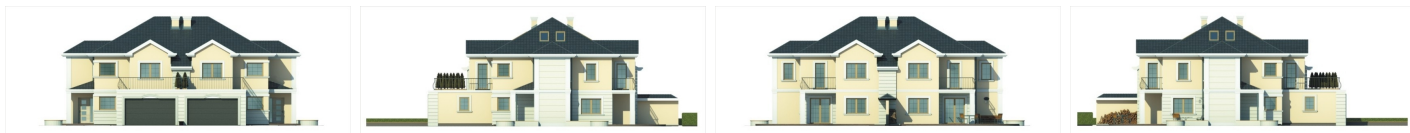
Dane techniczne projektu

Powierzchnia użytkowa	126.10 m²
Powierzchnia zabudowy	124.70 m²
Powierzchnia dachu	132.60 m²
Kąt nachylenia	30°
Wysokość budynku	9.50 m
Wymiary działki	13.90 x 0 m

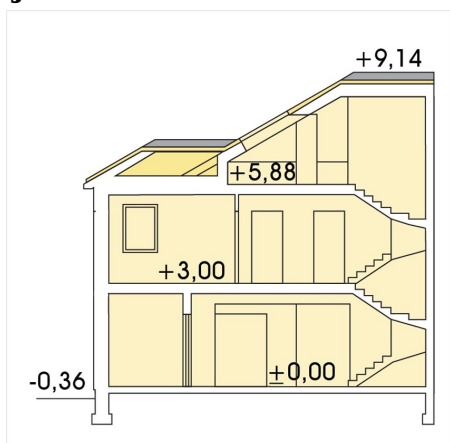
Opis projektu

Bliźniak o klasycznej architekturze miejskiej, dla rodziny 3-6 - osobowej. Idealny dla ciasnej miejskiej zabudowy, gdzie każdy metr kwadratowy działki musi być optymalnie wykorzystany. Uzyskanie dość dużej powierzchni użytkowej wraz podwójnym garażem, pozwala na utrzymanie kosztów inwestycji w rozsądnych granicach. Budynek zapewnia dużą intymność sąsiadującym rodzinom, gdyż strefa dzienna i wyjście na tarasy usytuowane są na przeciwległych stronach działki. Centralnie usytuowany kominek pozwala na łatwe rozprowadzenie ciepła w całym budynku. Piętro można zaaranżować praktycznie dowolnie,...

Elewacje



Przekrój



Sytuacje

