

Podstawowe informacje



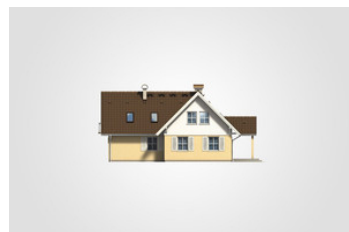
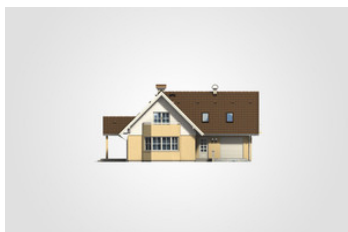
Dane techniczne projektu

Całkowita powierzchnia	233.10 m²
Powierzchnia użytkowa	175.15 m²
Powierzchnia zabudowy	155.45 m²
Powierzchnia dachu	277.90 m²
Kubatura	843.80 m³
Wymiary budynku	13.20 x 15.05 m
Kąt nachylenia	45°
Wysokość budynku	7.66 m
Wymiary działki	23.55 x 23.05 m

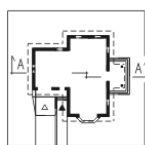
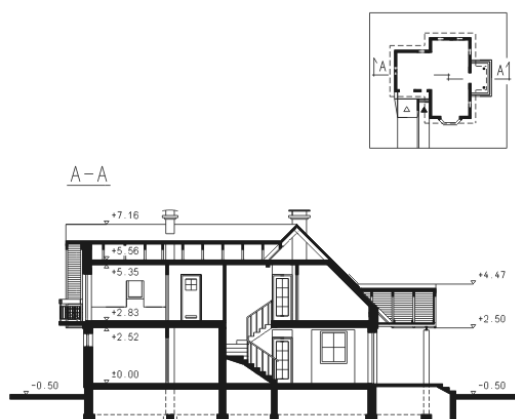
Opis projektu

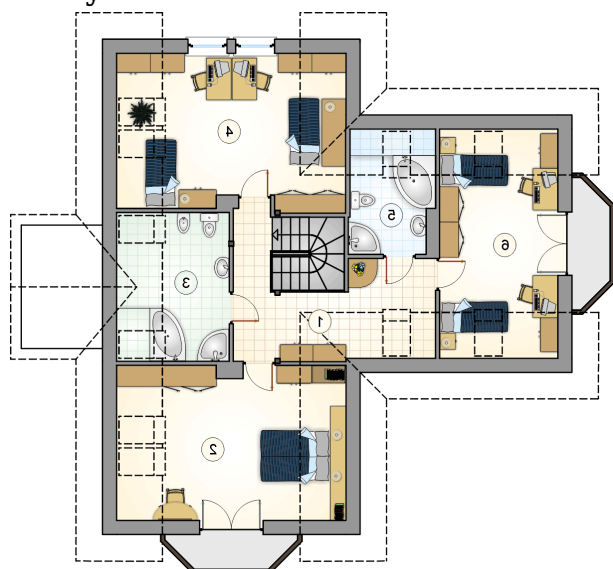
Dom parterowy z dwuspadowym dachem i poddaszem użytkowym, z ryzalitem frontowym i zadaszonym tarasem, z garażem

Elewacje

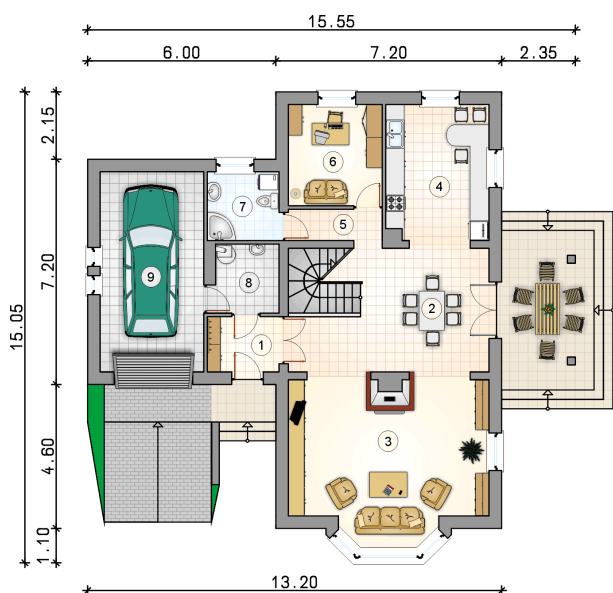


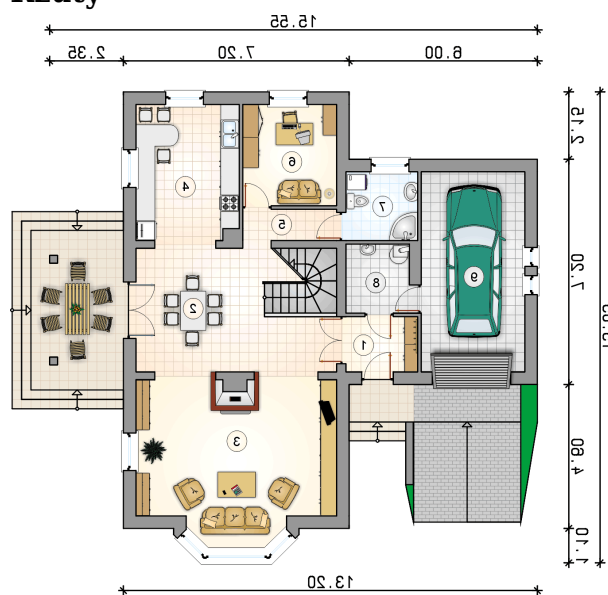
Przekrój



Rzuty

Parter 96.70 m²

przedsiónek	4.00 m ²
hall z jadalnią	24.80 m ²
pokój dzienny	31.10 m ²
kuchnia	14.35 m ²
komunikacja	3.10 m ²
pokój	9.65 m ²
łazienka	5.00 m ²
kotłownia	4.70 m ²
garaż	21.10 m ²



Rzuty

Poddasze 78.45 m²

komunikacja	13.85 m ²
pokój	17.90 m ²
łazienka	8.50 m ²
pokój	18.90 m ²
łazienka	5.45 m ²
pokój	13.85 m ²

