

Podstawowe informacje



Dane techniczne projektu

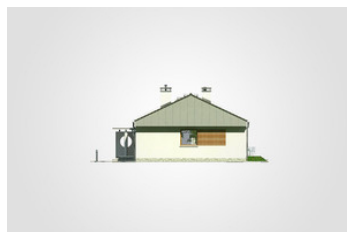
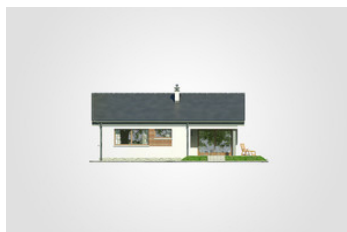
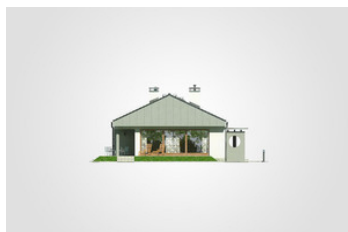
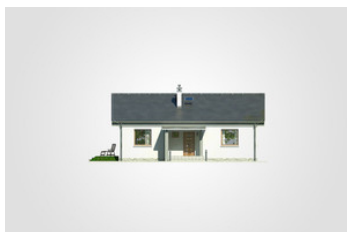
Całkowita powierzchnia	117.55 m²
Powierzchnia użytkowa	84.70 m²
Powierzchnia zabudowy	118.60 m²
Powierzchnia dachu	141.25 m²
Kubatura	515.10 m³
Wymiary budynku	12 x 9.60 m
Kąt nachylenia	25°
Wysokość budynku	5.89 m
Wymiary działki	20 x 19.32 m



Opis projektu

Mały parterowy dom z dwuspadowym dachem, narożnym, zadaszonym tarasem

Elewacje



Rzuty

Parter 84.70 m²

przedsionek	3.15 m ²
hall	9.00 m ²
kotłownia	3.55 m ²
kuchnia	8.40 m ²
pokój dzienny	20.60 m ²
łazienka	6.15 m ²
pokój	12.00 m ²
pokój	11.05 m ²
pokój	10.80 m ²

