

## Podstawowe informacje



## Dane techniczne projektu

<b>Całkowita powierzchnia</b>	<b>88.80 m<sup>2</sup></b>
<b>Powierzchnia użytkowa</b>	<b>68.60 m<sup>2</sup></b>
<b>Powierzchnia zabudowy</b>	<b>88.80 m<sup>2</sup></b>
<b>Powierzchnia dachu</b>	<b>129.60 m<sup>2</sup></b>
<b>Kubatura</b>	<b>365.65 m<sup>3</sup></b>
<b>Wymiary budynku</b>	<b>10.70 x 8.30 m</b>
<b>Kąt nachylenia</b>	<b>22°</b>
<b>Wysokość budynku</b>	<b>5.26 m</b>
<b>Wymiary działki</b>	<b>16.70 x 16.30 m</b>

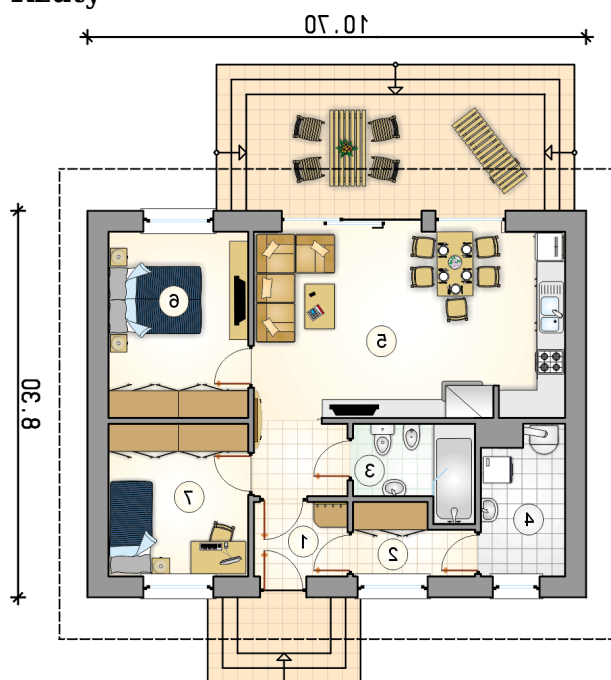


## Opis projektu

Niewielki dom parterowy z tarasem wycoczynkowym, energooszczędny

## Elewacje



**Rzuty**

**Parter 68.60 m<sup>2</sup>**

przedsiónek	3.20 m <sup>2</sup>
garderoba	3.60 m <sup>2</sup>
łazienka	4.65 m <sup>2</sup>
kotłownia	5.45 m <sup>2</sup>
pokój dzienny z kuchnią	29.85 m <sup>2</sup>
pokój	12.00 m <sup>2</sup>
pokój	9.85 m <sup>2</sup>

