

## Podstawowe informacje



## Dane techniczne projektu

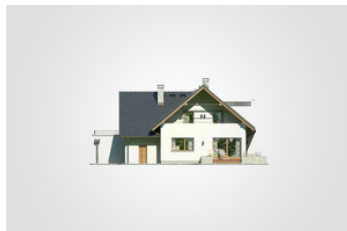
|                               |                             |
|-------------------------------|-----------------------------|
| <b>Całkowita powierzchnia</b> | <b>289.20 m<sup>2</sup></b> |
| <b>Powierzchnia użytkowa</b>  | <b>164.25 m<sup>2</sup></b> |
| <b>Powierzchnia zabudowy</b>  | <b>167.85 m<sup>2</sup></b> |
| <b>Powierzchnia dachu</b>     | <b>230 m<sup>2</sup></b>    |
| <b>Kubatura</b>               | <b>954.20 m<sup>3</sup></b> |
| <b>Wymiary budynku</b>        | <b>17.45 x 11.60 m</b>      |
| <b>Kąt nachylenia</b>         | <b>40°</b>                  |
| <b>Wysokość budynku</b>       | <b>8.52 m</b>               |
| <b>Wymiary działki</b>        | <b>25.45 x 19.60 m</b>      |



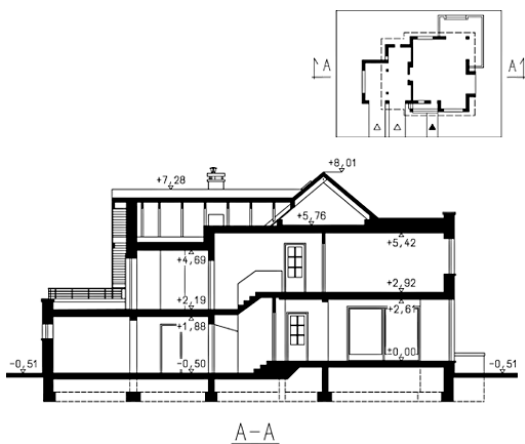
## Opis projektu

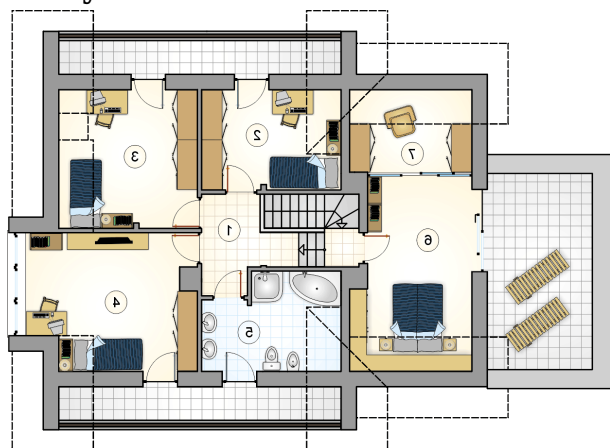
Parterowy dom z poddaszem użytkowym i tarasem nad 2-stanowiskowym garażem, przestronny, niezadaszony taras na parterze, oryginalny ryzalit

## Elewacje

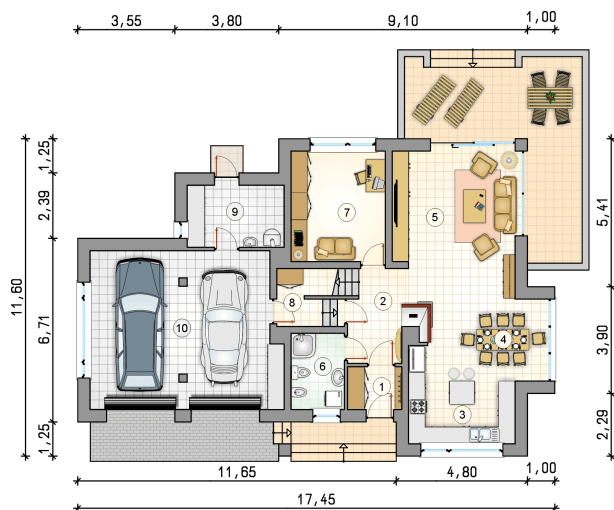


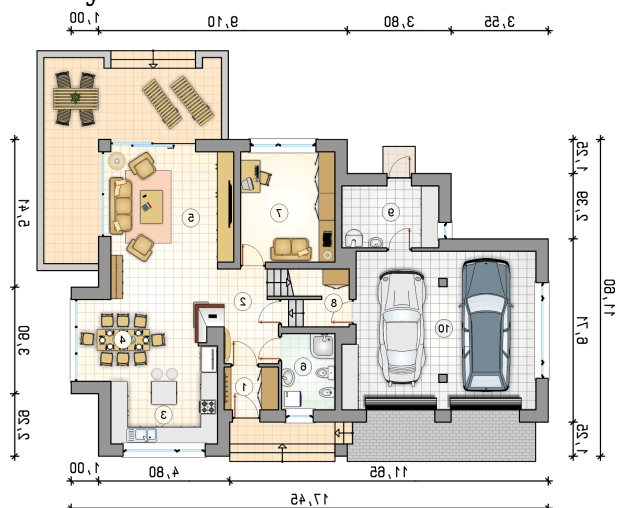
## Przekrój



**Rzuty**

**Parter 87.90 m<sup>2</sup>**

|                    |                      |
|--------------------|----------------------|
| przedsionek        | 3.10 m <sup>2</sup>  |
| garaż              | 39.30 m <sup>2</sup> |
| hall z komunikacją | 6.70 m <sup>2</sup>  |
| kuchnia            | 11.90 m <sup>2</sup> |
| jadalnia           | 8.65 m <sup>2</sup>  |
| pokój dzienny      | 27.20 m <sup>2</sup> |
| łazienka           | 5.45 m <sup>2</sup>  |
| pokój              | 13.95 m <sup>2</sup> |
| pom. gospodarcze   | 2.90 m <sup>2</sup>  |
| kotłownia          | 8.05 m <sup>2</sup>  |



**Rzuty**

**Poddasze 76.35 m<sup>2</sup>**

|                    |                      |
|--------------------|----------------------|
| hall z komunikacją | 5.85 m <sup>2</sup>  |
| pokój              | 10.05 m <sup>2</sup> |
| pokój              | 12.70 m <sup>2</sup> |
| pokój              | 18.00 m <sup>2</sup> |
| łazienka           | 8.80 m <sup>2</sup>  |
| pokój              | 15.55 m <sup>2</sup> |
| garderoba          | 5.40 m <sup>2</sup>  |

