

Podstawowe informacje



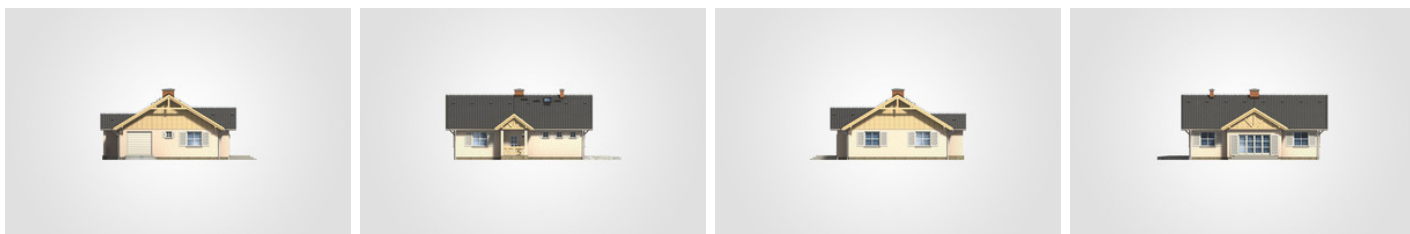
Dane techniczne projektu

Całkowita powierzchnia	131.55 m²
Powierzchnia użytkowa	107.80 m²
Powierzchnia zabudowy	135.70 m²
Powierzchnia dachu	190.60 m²
Kubatura	522 m³
Wymiary budynku	12.40 x 12.95 m
Kąt nachylenia	31°
Wysokość budynku	6.45 m
Wymiary działki	20.40 x 20.95 m

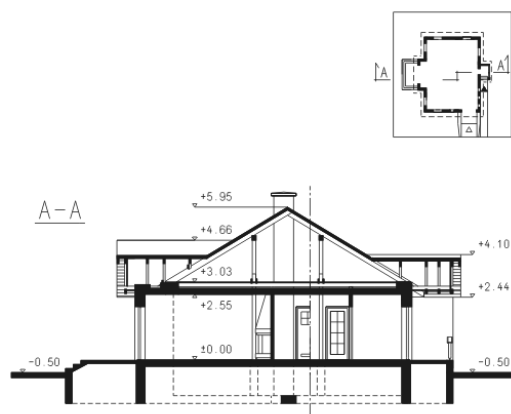
Opis projektu

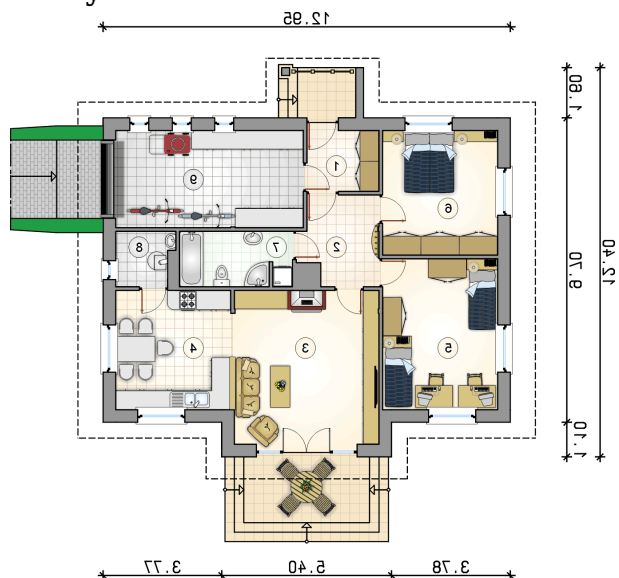
Niewielki parterowy dom z oryginalnym gankiem wejściowym, tarasem wypoczynkowym i dużym pomieszczeniem gospodarczym

Elewacje



Przekrój



Rzuty

Parter 89.30 m²

przedsionek	4.45 m ²
komunikacja	6.70 m ²
pokój dzienny	22.55 m ²
kuchnia z jadalnią	14.05 m ²
pokój	17.60 m ²
pokój	14.55 m ²
łazienka	6.30 m ²
kotłownia	3.10 m ²
garaż	18.50 m ²

