

Podstawowe informacje



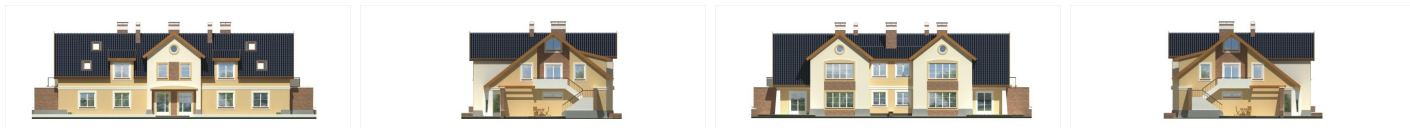
Dane techniczne projektu

Powierzchnia użytkowa	218.50 m²
Powierzchnia zabudowy	173.10 m²
Powierzchnia dachu	227 m²
Kąt nachylenia	38°
Wysokość budynku	9 m
Wymiary działki	17.80 x 0 m

Opis projektu

Blizniak dla dwóch rodzin dwupokoleniowych, może też służyć jako dom dla czterech rodzin 4-5-osobowych. Każde z czterech mieszkań ma swoją wydzieloną część ogrodu z bezpośrednim dostępem (dla mieszkań na piętrze - poprzez zewnętrzne schody na ścianach szczytowych budynku). W ramach adaptacji projektu do działki można doprojektować garaże pod budynkiem lub przewidzieć wiaty na auta przed nim. Mieszkania na piętrze mają dostęp do antresoli o powierzchni 14,1 m² (+ stryszek 4,4 m²), otwartej na pokój dzienny, którego sufitem są skosy dachu.

Elewacje



Przekrój



Sytuacje

