

## Podstawowe informacje



## Dane techniczne projektu

<b>Całkowita powierzchnia</b>	<b>121.45 m<sup>2</sup></b>
<b>Powierzchnia użytkowa</b>	<b>78 m<sup>2</sup></b>
<b>Powierzchnia zabudowy</b>	<b>122.40 m<sup>2</sup></b>
<b>Powierzchnia dachu</b>	<b>164 m<sup>2</sup></b>
<b>Kubatura</b>	<b>506.20 m<sup>3</sup></b>
<b>Wymiary budynku</b>	<b>11.60 x 12.65 m</b>
<b>Kąt nachylenia</b>	<b>25°</b>
<b>Wysokość budynku</b>	<b>5.63 m</b>
<b>Wymiary działki</b>	<b>19.60 x 20.65 m</b>



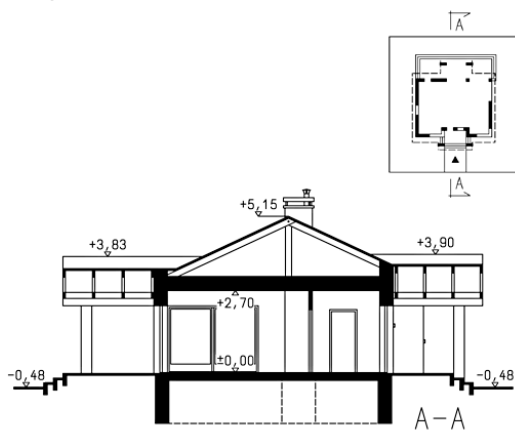
## Opis projektu

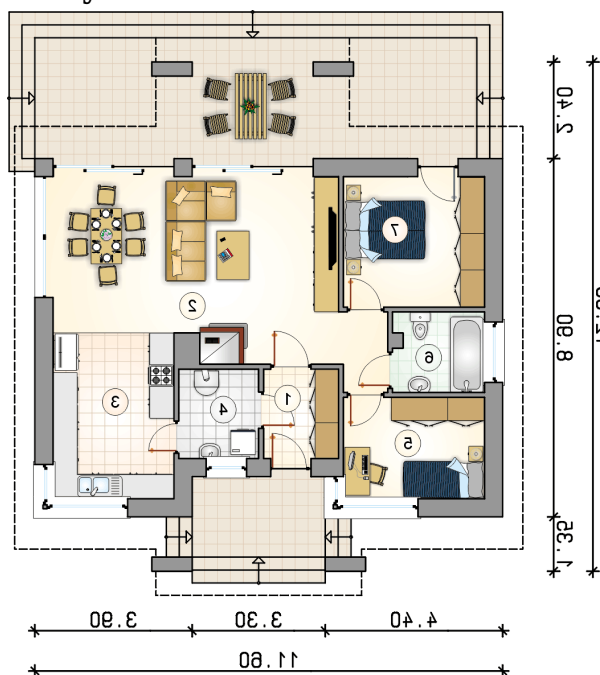
Niewielki dom parterowy z częściowo zadaszonym tarasem na zapleczu

## Elewacje



## Przekrój



**Rzuty**

**Parter 78 m<sup>2</sup>**

przedsionek	4.15 m <sup>2</sup>
pokój dzienny z jadalnią	32.50 m <sup>2</sup>
kuchnia	12.35 m <sup>2</sup>
kotłownia	4.40 m <sup>2</sup>
pokój	8.80 m <sup>2</sup>
łazienka	4.45 m <sup>2</sup>
pokój	11.35 m <sup>2</sup>

