

Podstawowe informacje



Dane techniczne projektu

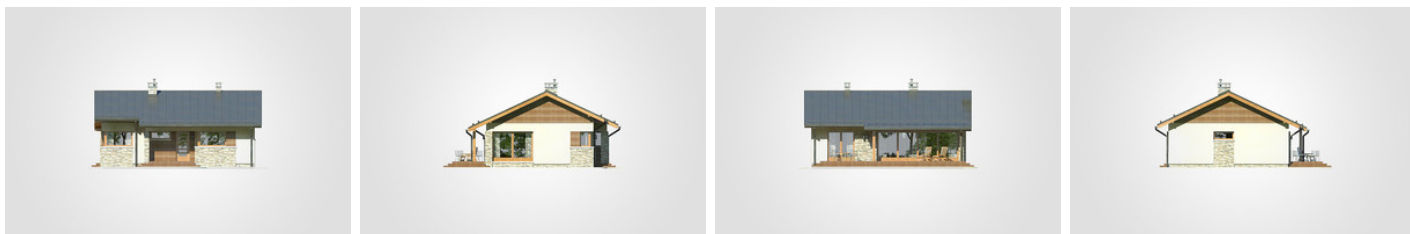
Całkowita powierzchnia	103.80 m ²
Powierzchnia użytkowa	72.90 m ²
Powierzchnia zabudowy	104 m ²
Powierzchnia dachu	143.30 m ²
Kubatura	439.55 m ³
Wymiary budynku	11.30 x 9 m
Kąt nachylenia	25°
Wysokość budynku	5.63 m
Wymiary działki	19.30 x 17.92 m



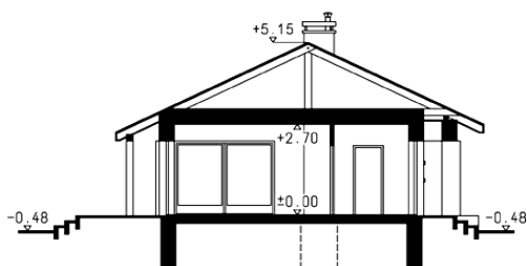
Opis projektu

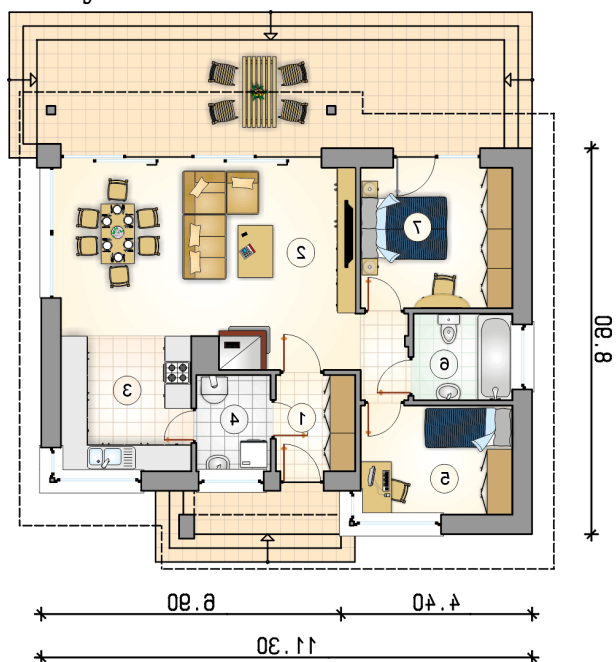
Parterowy dom z klasycznym dwuspadowym dachem, przestronnym tarasem i charakterystycznymi przeszkleniami

Elewacje



Przekrój



Rzuty

Parter 72.90 m²

przedsionek	4.05 m ²
pokój dzienny z jadalnią	31.00 m ²
kuchnia	9.35 m ²
kotłownia	3.80 m ²
pokój	8.80 m ²
łazienka	4.55 m ²
pokój	11.35 m ²

