

Podstawowe informacje



Dane techniczne projektu

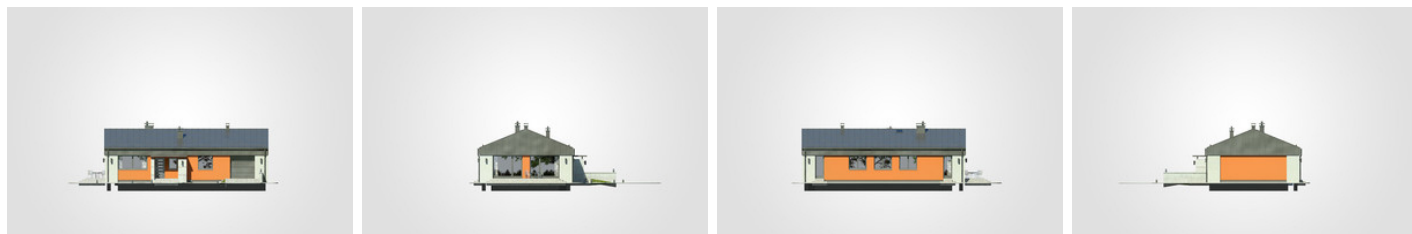
Całkowita powierzchnia	152.30 m²
Powierzchnia użytkowa	95.10 m²
Powierzchnia zabudowy	152.30 m²
Powierzchnia dachu	168 m²
Kubatura	633.50 m³
Wymiary budynku	16.43 x 10.51 m
Kąt nachylenia	22°
Wysokość budynku	5.45 m
Wymiary działki	23.43 x 18.51 m



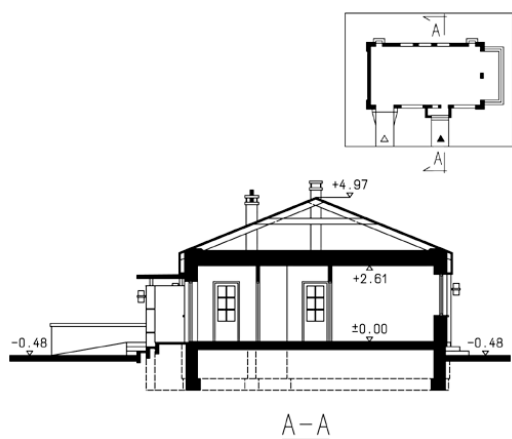
Opis projektu

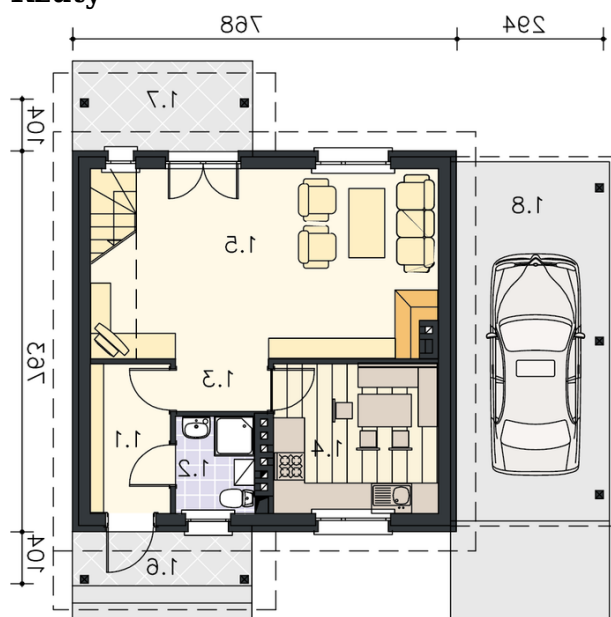
Nowoczesny dom parterowy z tarasem wypoczynkowym oraz jednostanowiskowym garażem, na działki z wjazdem od południa

Elewacje



Przekrój



Rzuty

Parter 95.10 m²

przedsionek	2.75 m ²
hall	9.05 m ²
garaż	20.20 m ²
kotłownia	2.95 m ²
pokój	11.80 m ²
pokój	14.55 m ²
pom. gospodarcze	6.70 m ²
pokój	8.55 m ²
łazienka	6.35 m ²
kuchnia z jadalnią	11.75 m ²
pokój dzienny	20.65 m ²

