

Podstawowe informacje



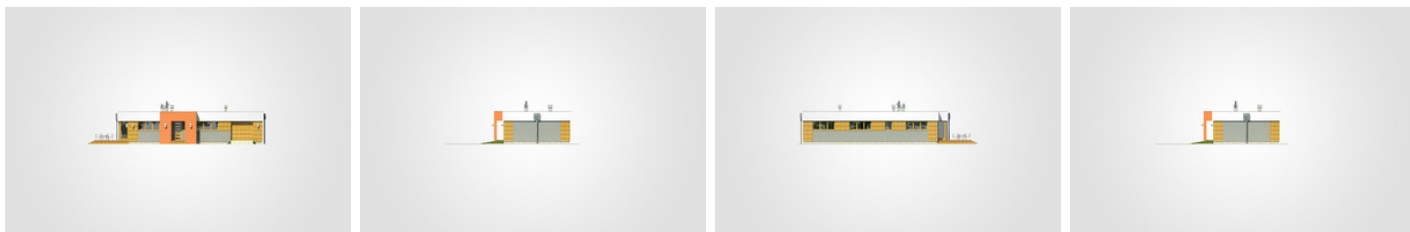
Dane techniczne projektu

Całkowita powierzchnia	141.65 m²
Powierzchnia użytkowa	80.25 m²
Powierzchnia zabudowy	141.65 m²
Powierzchnia dachu	128 m²
Kubatura	480.65 m³
Wymiary budynku	17.50 x 9.20 m
Wysokość budynku	3.95 m
Wymiary działki	24.50 x 17.20 m

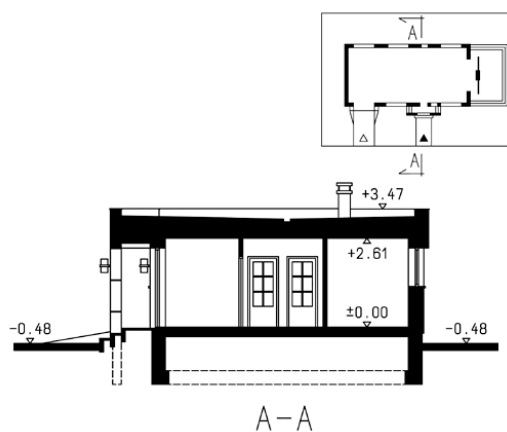
Opis projektu

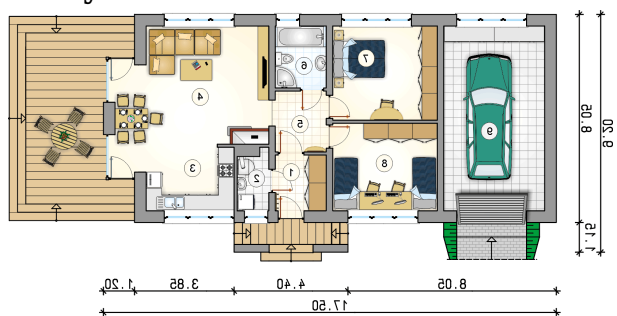
Nowoczesny dom parterowy z płaskim dachem, odkrytym tarasem wypoczynkowym oraz z garażem

Elewacje



Przekrój



Rzuty

Parter 80.25 m²

przedsionek	4.25 m ²
kotłownia	2.70 m ²
kuchnia	7.20 m ²
pokój dzienny z jadalnią	28.25 m ²
hall	4.75 m ²
łazienka	4.70 m ²
pokój	14.70 m ²
pokój	13.70 m ²
garaż	27.90 m ²

