

## Podstawowe informacje



## Dane techniczne projektu

<b>Całkowita powierzchnia</b>	<b>173.25 m<sup>2</sup></b>
<b>Powierzchnia użytkowa</b>	<b>108.40 m<sup>2</sup></b>
<b>Powierzchnia zabudowy</b>	<b>93.70 m<sup>2</sup></b>
<b>Powierzchnia dachu</b>	<b>161 m<sup>2</sup></b>
<b>Kubatura</b>	<b>542.60 m<sup>3</sup></b>
<b>Wymiary budynku</b>	<b>9.30 x 11.55 m</b>
<b>Kąt nachylenia</b>	<b>42°</b>
<b>Wysokość budynku</b>	<b>8.41 m</b>
<b>Wymiary działki</b>	<b>17.30 x 19.55 m</b>



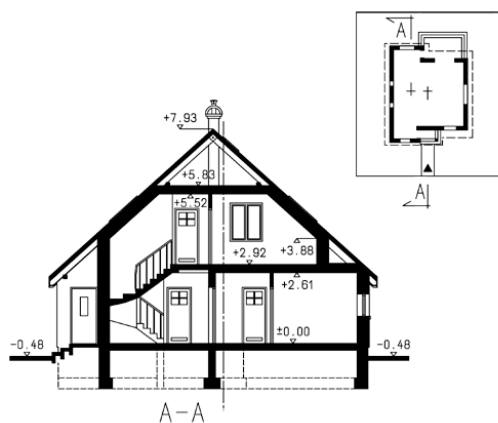
## Opis projektu

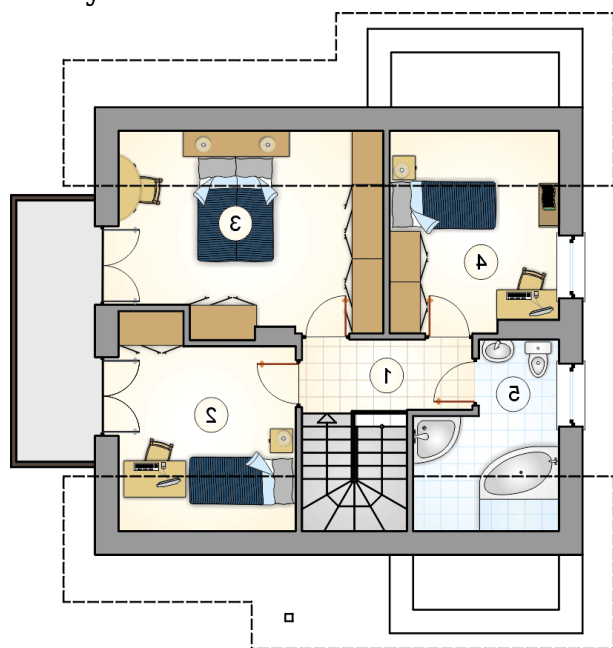
Dom parterowy z poddaszem użytkowym i dwuspadowym dachem, bez garażu i podpiwniczenia, na wąskiej działce

## Elewacje

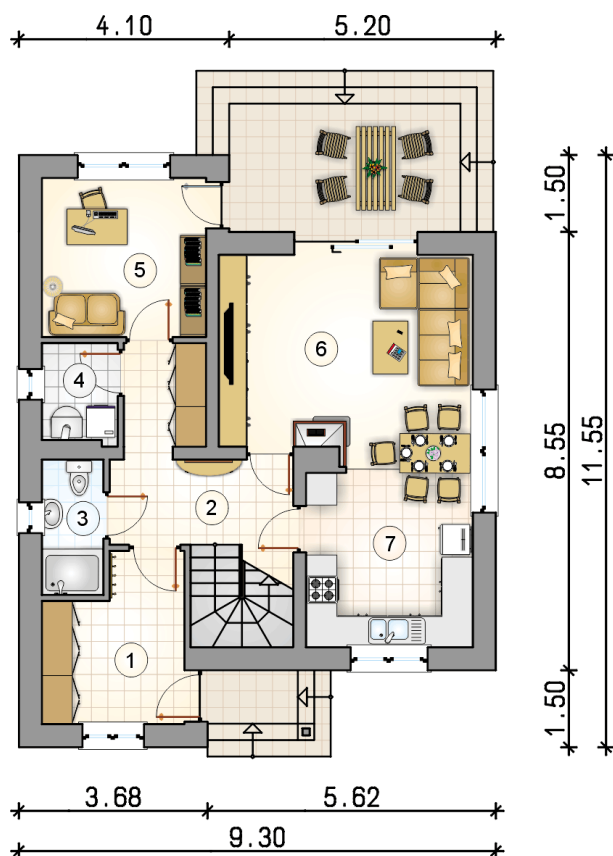


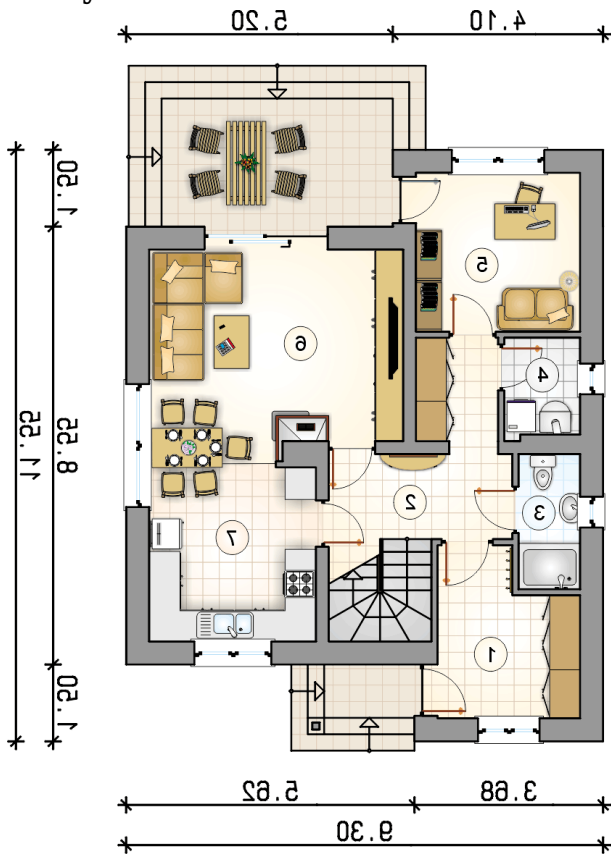
## Przekrój



**Rzuty**

**Parter 65.50 m<sup>2</sup>**

przedsionek	8.10 m <sup>2</sup>
hall z komunikacją	10.65 m <sup>2</sup>
łazienka	3.15 m <sup>2</sup>
kotłownia	2.85 m <sup>2</sup>
pokój	9.90 m <sup>2</sup>
pokój dzienny z jadalnią	19.50 m <sup>2</sup>
kuchnia	11.35 m <sup>2</sup>



**Rzuty**

**Poddasze 42.90 m<sup>2</sup>**

hall z komunikacją

 4.50 m<sup>2</sup>

pokój

 9.55 m<sup>2</sup>

pokój

 14.05 m<sup>2</sup>

pokój

 9.15 m<sup>2</sup>

łazienka

 5.65 m<sup>2</sup>
