

## Podstawowe informacje



## Dane techniczne projektu

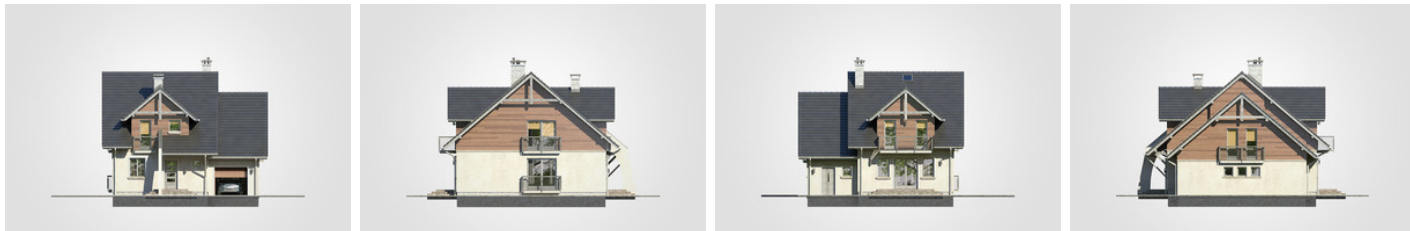
<b>Całkowita powierzchnia</b>	<b>228.55 m<sup>2</sup></b>
<b>Powierzchnia użytkowa</b>	<b>140.50 m<sup>2</sup></b>
<b>Powierzchnia zabudowy</b>	<b>114.25 m<sup>2</sup></b>
<b>Powierzchnia dachu</b>	<b>215.30 m<sup>2</sup></b>
<b>Kubatura</b>	<b>772.55 m<sup>3</sup></b>
<b>Wymiary budynku</b>	<b>10.85 x 11.05 m</b>
<b>Kąt nachylenia</b>	<b>40°</b>
<b>Wysokość budynku</b>	<b>9.27 m</b>
<b>Wymiary działki</b>	<b>18.85 x 19.05 m</b>



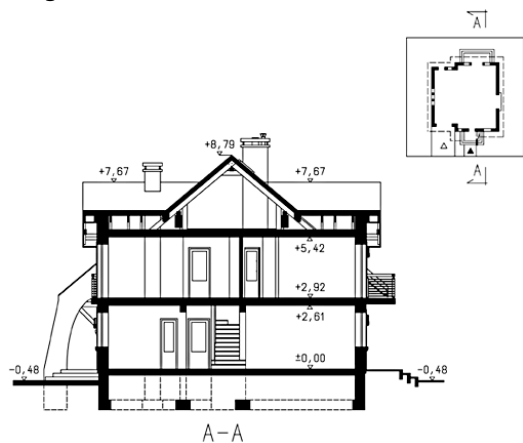
## Opis projektu

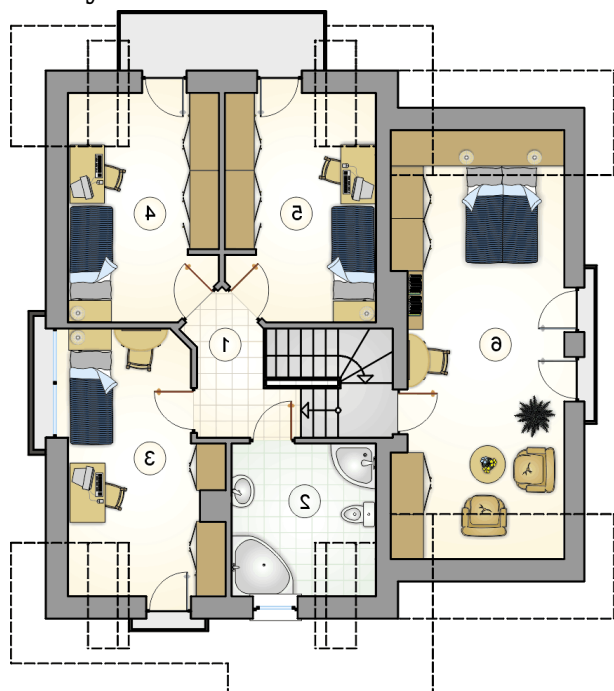
Parterowy dom z poddaszem użytkowym i garażem, z gankiem i dużymi lukarnami nad wejściem i tarasem, z 4 sypialniami

## Elewacje

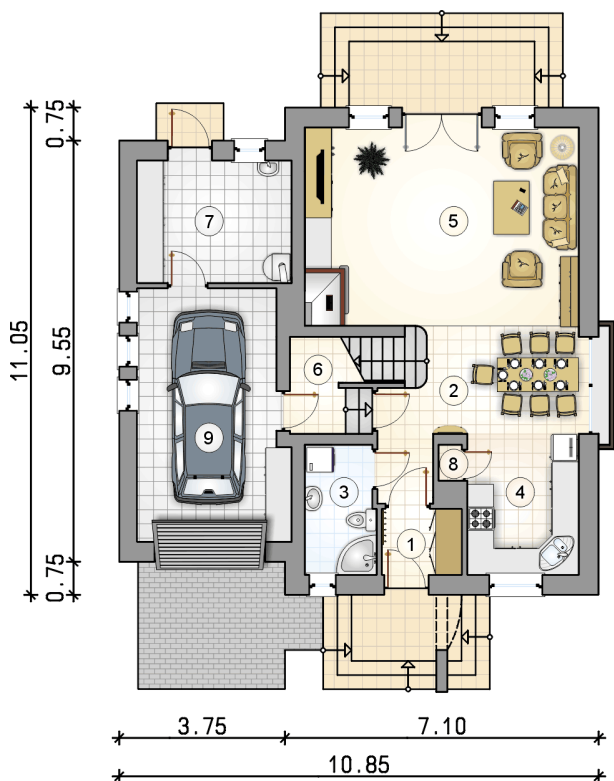


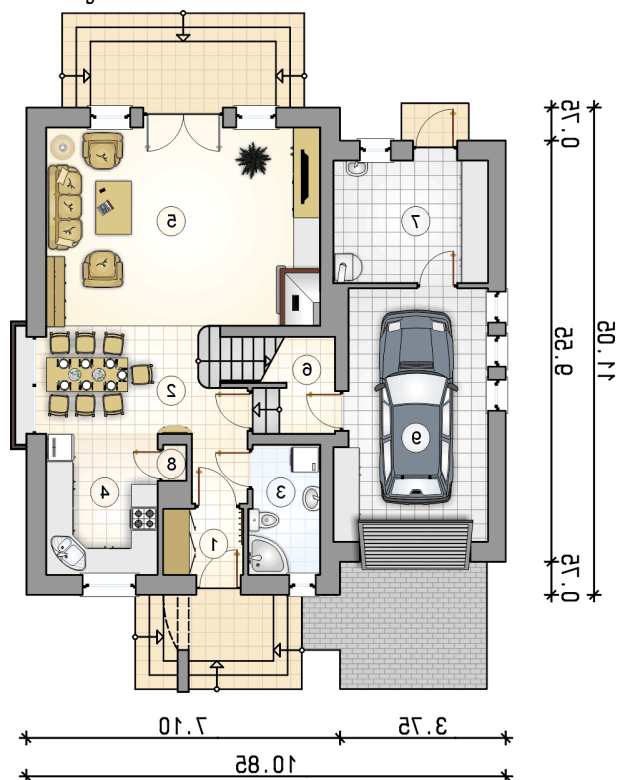
## Przekrój



**Rzuty**

**Parter 67.90 m<sup>2</sup>**

przedsionek	2.70 m <sup>2</sup>
hall z komunikacją i jadalnią	11.60 m <sup>2</sup>
łazienka	4.65 m <sup>2</sup>
kuchnia	8.10 m <sup>2</sup>
pokój dzienny	27.90 m <sup>2</sup>
łącznie	2.85 m <sup>2</sup>
kotłownia	9.60 m <sup>2</sup>
schowek	0.50 m <sup>2</sup>
garaż	18.60 m <sup>2</sup>



**Rzuty**

**Poddasze 72.05 m<sup>2</sup>**

hall z komunikacją	4.50 m <sup>2</sup>
łazienka	7.80 m <sup>2</sup>
pokój	13.95 m <sup>2</sup>
pokój	12.50 m <sup>2</sup>
pokój	12.50 m <sup>2</sup>
pokój	20.80 m <sup>2</sup>

