

Podstawowe informacje



Dane techniczne projektu

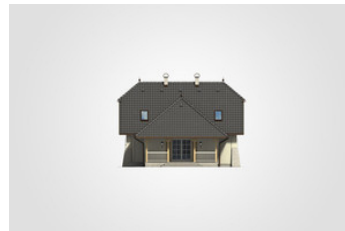
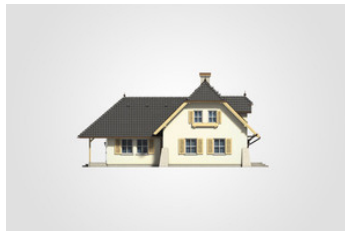
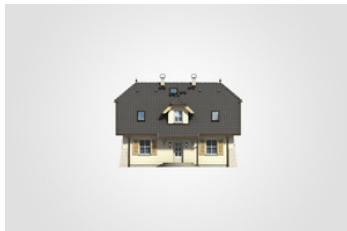
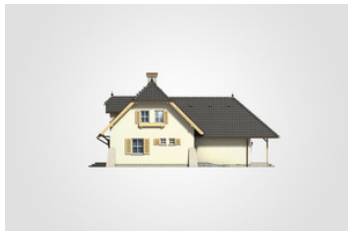
Całkowita powierzchnia	225.30 m²
Powierzchnia użytkowa	165.75 m²
Powierzchnia zabudowy	134.50 m²
Powierzchnia dachu	265.30 m²
Kubatura	771.50 m³
Wymiary budynku	11 x 13.84 m
Kąt nachylenia	45°
Wysokość budynku	8.44 m
Wymiary działki	19 x 23.58 m



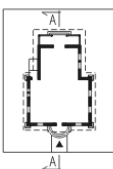
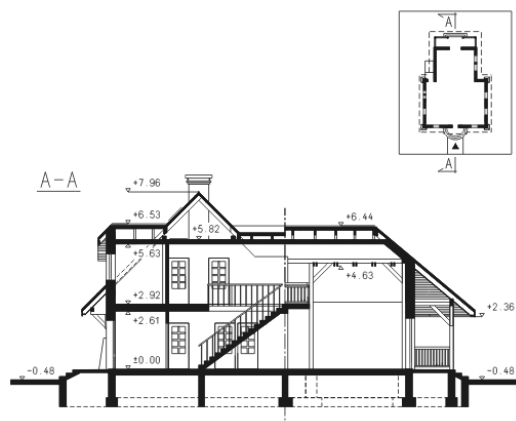
Opis projektu

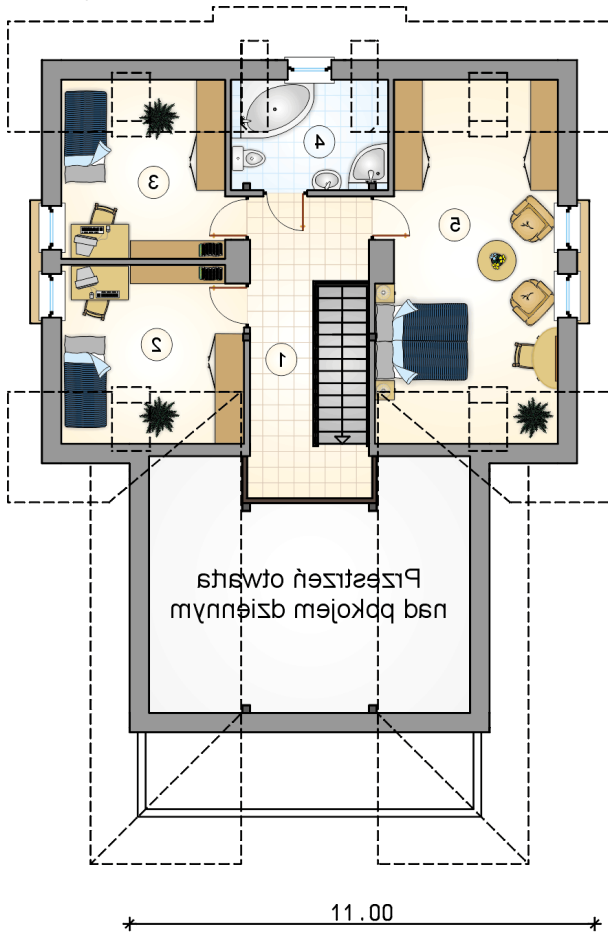
Dom z poddaszem użytkowym, parterowy, z otwartą przestrzenią, z lukarną frontową i zadaszonym tarasem

Elewacje

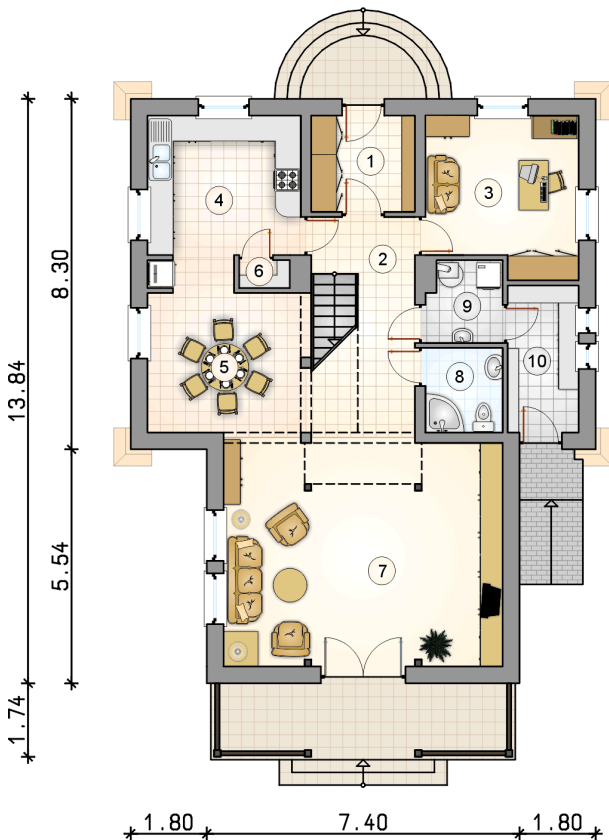


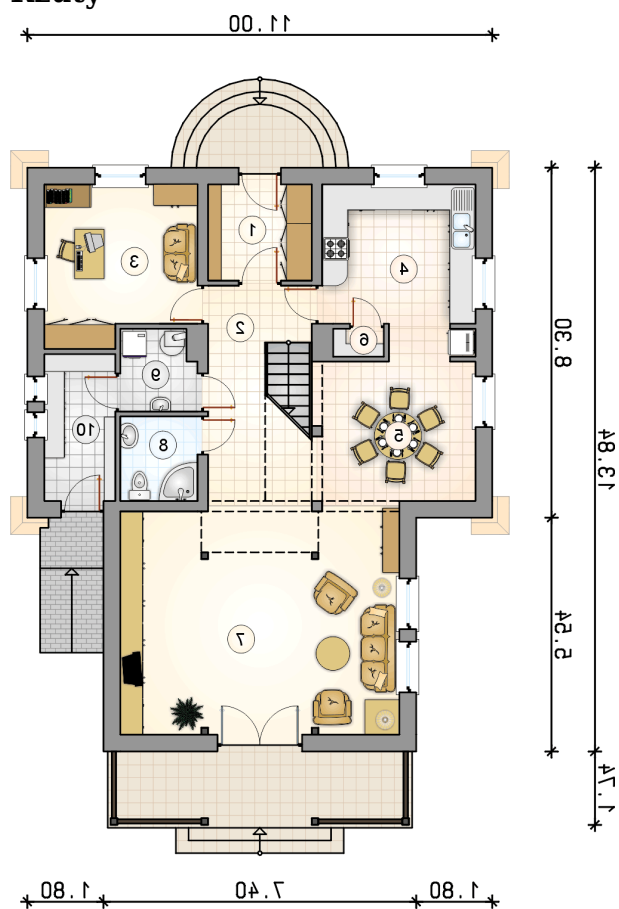
Przekrój



Rzuty

Parter 106.10 m²

przedsiónek	5.60 m ²
pom. gospodarcze	5.85 m ²
hall ze schodami	12.10 m ²
pokój	13.00 m ²
kuchnia	13.60 m ²
jadalnia	12.75 m ²
spizarnia	0.80 m ²
pokój dzienny	35.35 m ²
łazienka	3.65 m ²
kotłownia	3.40 m ²



Rzuty

Poddasze 59.65 m²

hall	14.20 m ²
pokój	10.00 m ²
pokój	9.50 m ²
łazienka	6.05 m ²
pokój	19.90 m ²

