

## Podstawowe informacje



## Dane techniczne projektu

<b>Całkowita powierzchnia</b>	<b>262.90 m<sup>2</sup></b>
<b>Powierzchnia użytkowa</b>	<b>175.90 m<sup>2</sup></b>
<b>Powierzchnia zabudowy</b>	<b>137 m<sup>2</sup></b>
<b>Powierzchnia dachu</b>	<b>250 m<sup>2</sup></b>
<b>Kubatura</b>	<b>780 m<sup>3</sup></b>
<b>Wymiary budynku</b>	<b>12.50 x 11 m</b>
<b>Kąt nachylenia</b>	<b>43°</b>
<b>Wysokość budynku</b>	<b>9.36 m</b>
<b>Wymiary działki</b>	<b>20.50 x 19 m</b>



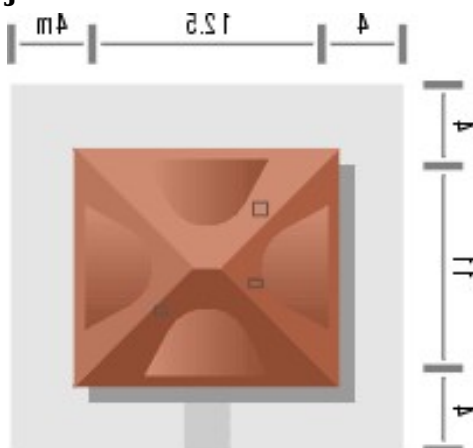
## Opis projektu

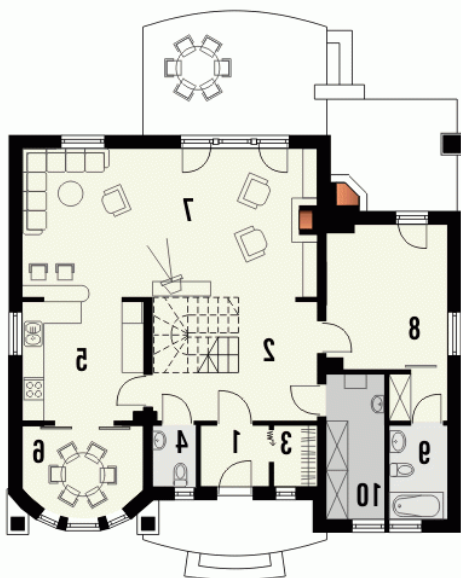
Budynek niepodpiwniczony piętrowy. Na parterze znajduje się część dzienna z salonem z kominkiem, kuchnią i reprezentacyjną jadalnią od frontu. Wydzielono także pokój gościnny z wnęką garderoby i osobną łazienką. Strefa wejściowa to wiatrołap, wc oraz garderoba. Na piętrze znajdują się 3 sypialnie i 1 duża łazienka. Dwa z pokoi na piętrze wyposażone są w oddzielne garderoby. Duża antresola z widokiem na salon powiększa optycznie wnętrze domu. Dokumentacja dostępna również w odbiciu lustrzanym. Budynek wyróżnia się efektownymi lukarnami poddasza w formie "wol..."

## Elewacje

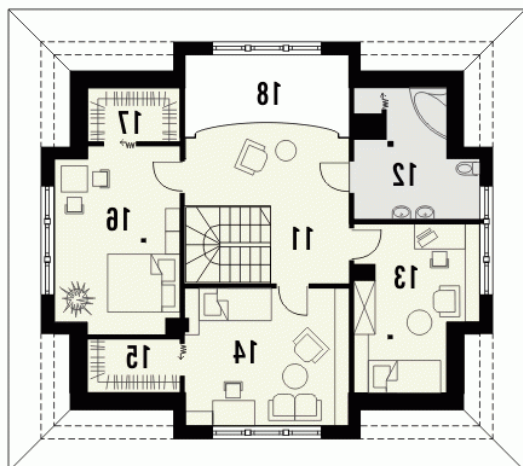


## Sytuacje



**Rzuty**

**Parter 102.60 m<sup>2</sup>**

Wiatrołap	3.40 m <sup>2</sup>
Pom.gospodarcze	6.50 m <sup>2</sup>
Hall	10.40 m <sup>2</sup>
Schowek	1.90 m <sup>2</sup>
WC	1.90 m <sup>2</sup>
Kuchnia	8.60 m <sup>2</sup>
Jadalnia	11.70 m <sup>2</sup>
Salon	38.70 m <sup>2</sup>
Pokój	15.30 m <sup>2</sup>
Łazienka	4.20 m <sup>2</sup>


**Poddasze 73.30 m<sup>2</sup>**

Antresola	14.00 m <sup>2</sup>
Łazienka	8.60 m <sup>2</sup>
Pokój	12.60 m <sup>2</sup>
Pokój	16.30 m <sup>2</sup>
Garderoba	2.80 m <sup>2</sup>
Pokój	16.20 m <sup>2</sup>
Garderoba	2.80 m <sup>2</sup>
Pustka	0.00 m <sup>2</sup>