

Podstawowe informacje



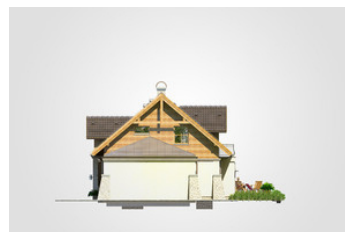
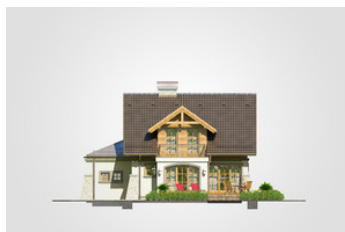
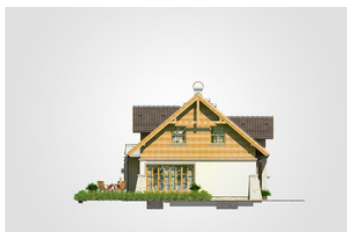
Dane techniczne projektu

Całkowita powierzchnia	291.30 m ²
Powierzchnia użytkowa	113.60 m ²
Powierzchnia zabudowy	124 m ²
Powierzchnia dachu	182 m ²
Kubatura	932.80 m ³
Wymiary budynku	12.80 x 11.24 m
Kąt nachylenia	40°
Wysokość budynku	8.47 m
Wymiary działki	19.80 x 19.24 m

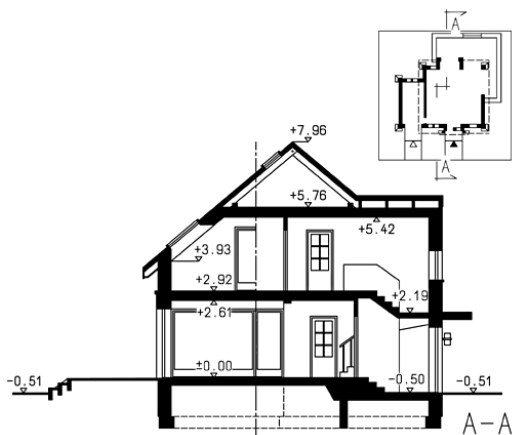
Opis projektu

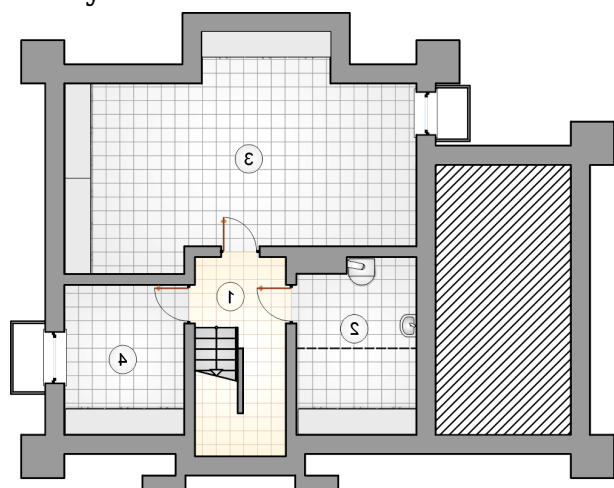
Dom parterowy z poddaszem użytkowym i garażem, oryginalne ryzality w części frontowej i tarasowej, podpiwniczony

Elewacje

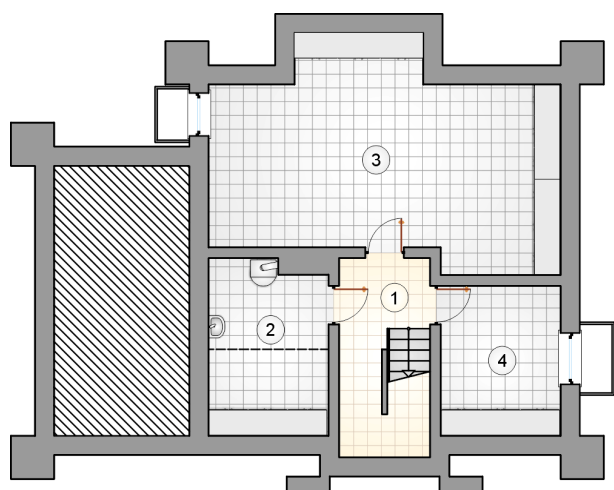


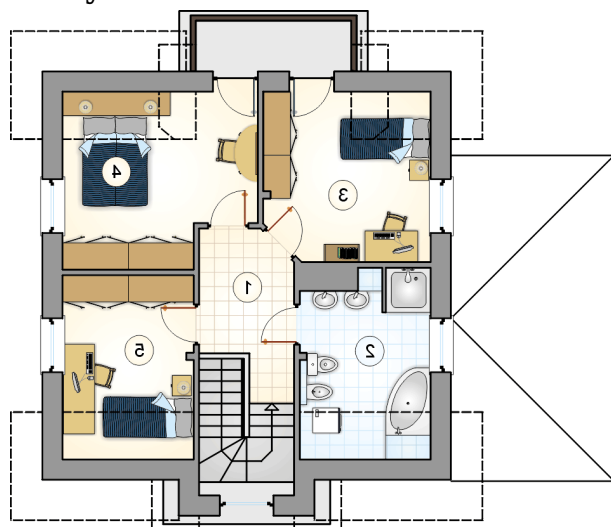
Przekrój



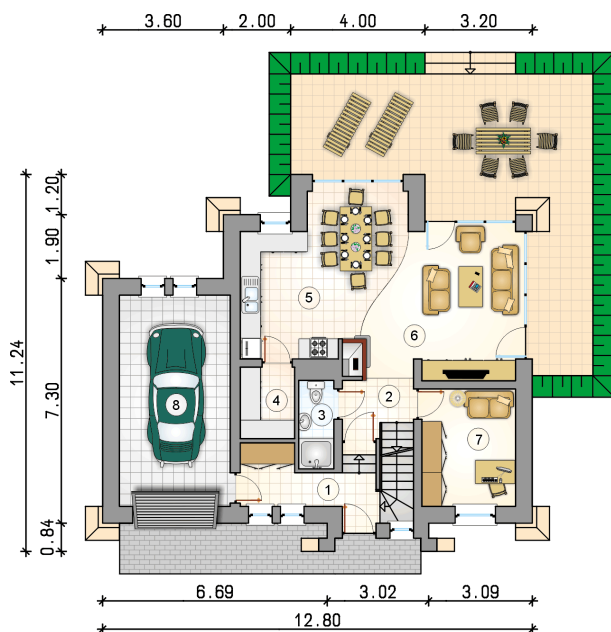
Rzuty

Piwnica 60.95 m²

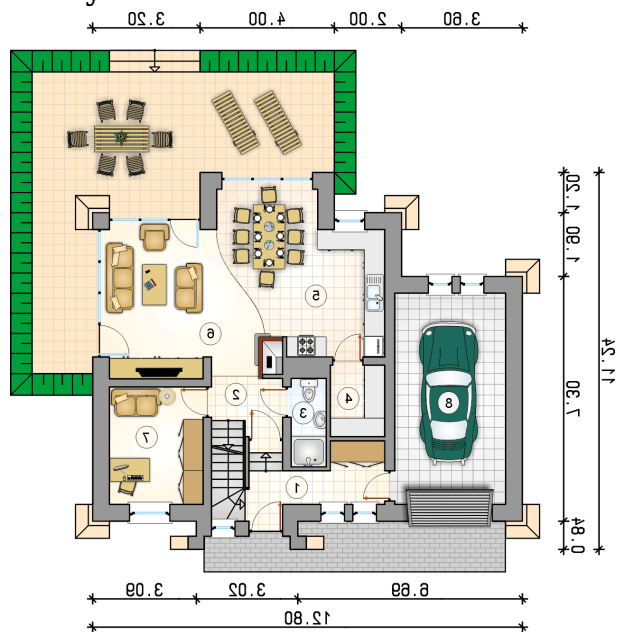
hall z komunikacją	6.35 m ²
kotłownia	8.30 m ²
piwnica	36.55 m ²
piwnica	9.75 m ²



Rzuty

Parter 63.40 m²

przedsionek	6.50 m ²
hall z komunikacją	3.20 m ²
łazienka	2.75 m ²
spizarka	3.45 m ²
kuchnia	9.80 m ²
pokój dzienny z jadalnią	27.95 m ²
pokój	9.75 m ²
garaż	20.80 m ²



Rzuty

Poddasze 50.20 m²

hall z komunikacją

 6.70 m²

łazienka

 9.10 m²

pokój

 12.15 m²

pokój

 13.00 m²

pokój

 9.25 m²
