

Podstawowe informacje



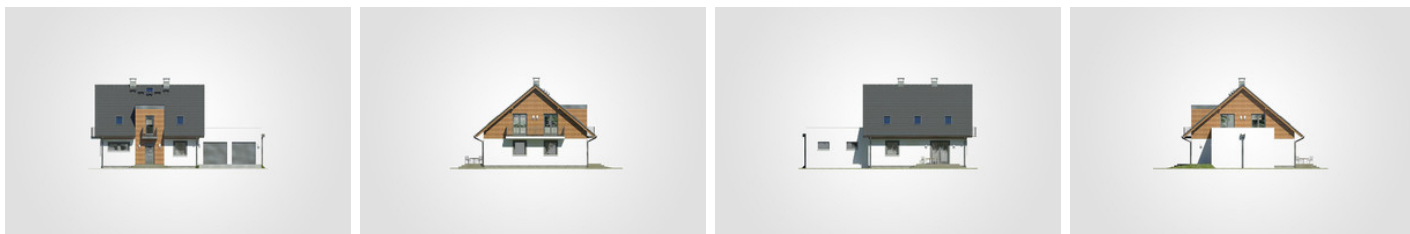
Dane techniczne projektu

Całkowita powierzchnia	265.70 m²
Powierzchnia użytkowa	150.90 m²
Powierzchnia zabudowy	154.45 m²
Powierzchnia dachu	183.20 m²
Kubatura	842.45 m³
Wymiary budynku	16.85 x 10.80 m
Kąt nachylenia	40°
Wysokość budynku	8.89 m
Wymiary działki	23.85 x 18.80 m

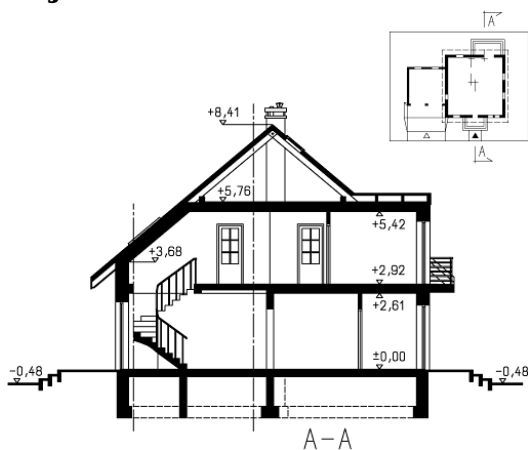
Opis projektu

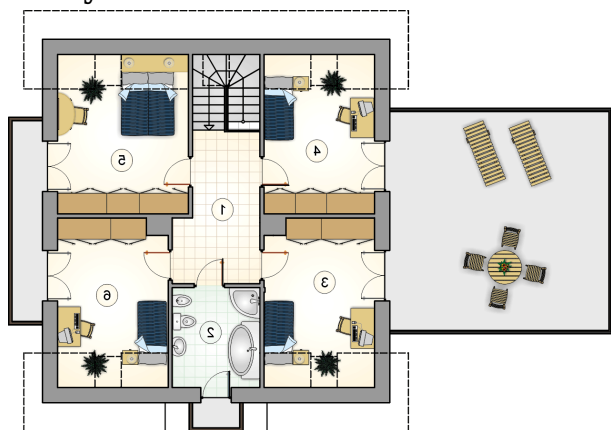
Dom parterowy z poddaszem użytkowym, z dwuspadowym dachem, lukarną i balkonem nad wejściem, z 4 sypialniami i garażem 2-stanowiskowym

Elewacje

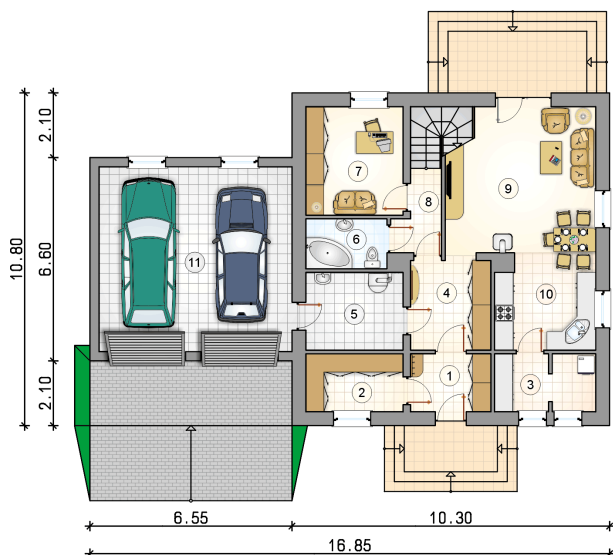


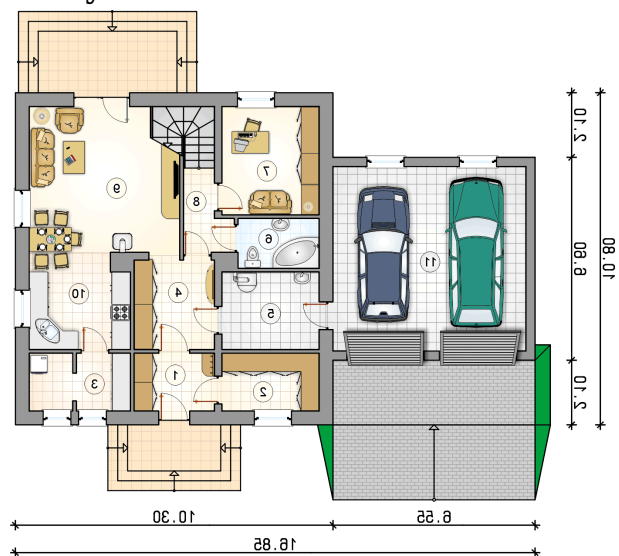
Przekrój



Rzuty

Parter 83.80 m²

przedsionek	4.90 m ²
kuchnia	9.60 m ²
garaż	37.50 m ²
garderoba	5.90 m ²
pom. gospodarcze	6.05 m ²
hall	7.70 m ²
kotłownia	7.95 m ²
łazienka	4.25 m ²
pokój	11.10 m ²
hall z komunikacją	3.45 m ²
pokój dzienny z jadalnią	22.90 m ²



Rzuty

Poddasze 67.10 m²

hall z komunikacją	10.30 m ²
łazienka	7.70 m ²
pokój	12.05 m ²
pokój	11.45 m ²
pokój	13.50 m ²
pokój	12.10 m ²

