

Podstawowe informacje



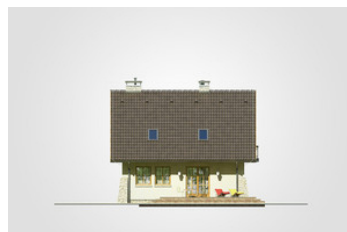
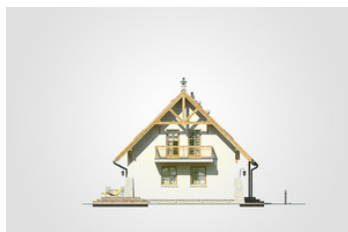
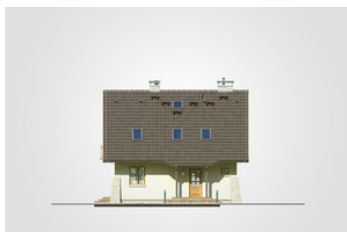
Dane techniczne projektu

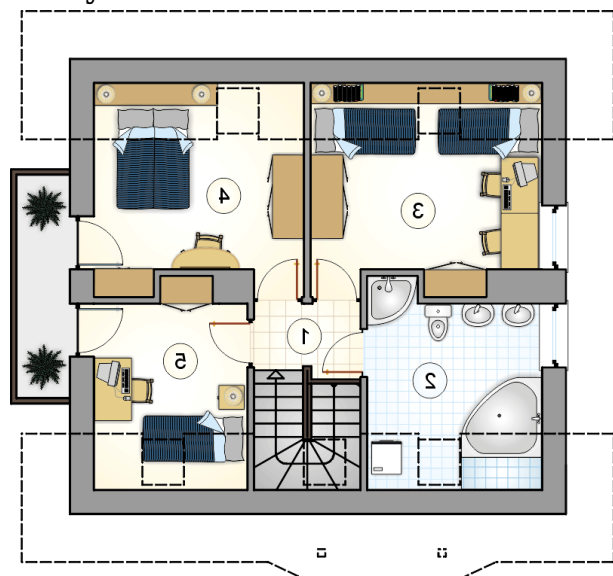
Całkowita powierzchnia	160.95 m²
Powierzchnia użytkowa	99.45 m²
Powierzchnia zabudowy	83.50 m²
Powierzchnia dachu	163.20 m²
Kubatura	497.85 m³
Wymiary budynku	9.30 x 8.55 m
Kąt nachylenia	45°
Wysokość budynku	8.61 m
Wymiary działki	17.30 x 17.35 m

Opis projektu

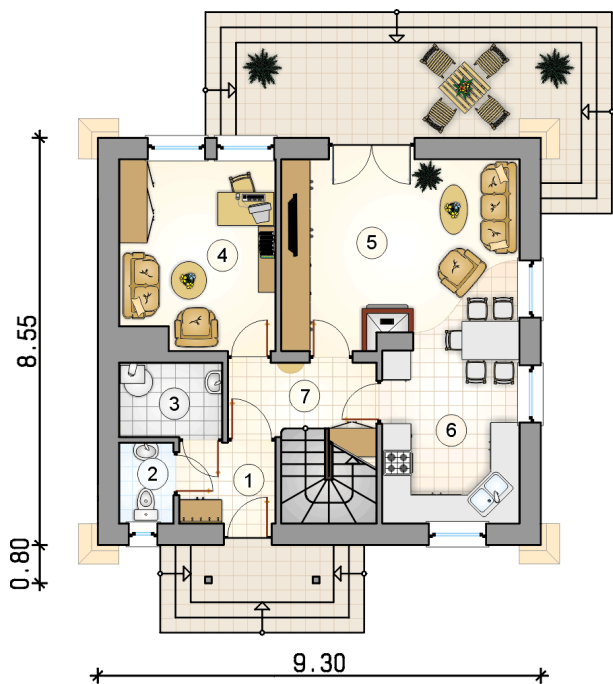
Niewielki dom parterowy z dwuspadowym dachem i poddaszem użytkowym

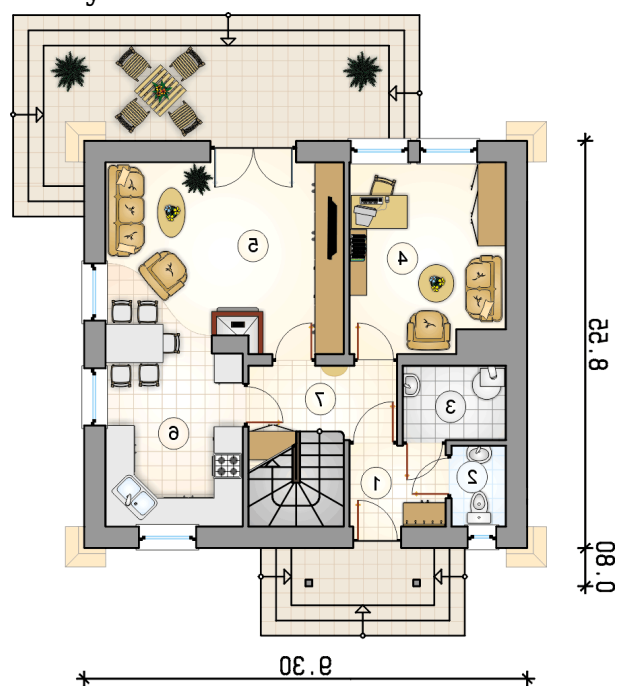
Elewacje



Rzuty

Parter 56.95 m²

przedsionek	3.45 m ²
w.c.	1.95 m ²
kotłownia	3.35 m ²
pokój	12.65 m ²
pokój dzienny	17.45 m ²
kuchnia z jadalnią	12.80 m ²
hall z komunikacją	5.30 m ²



Rzuty

Poddasze 42.50 m²

hall z komunikacją

 2.75 m²

łazienka

 8.80 m²

pokój

 12.10 m²

pokój

 11.05 m²

pokój

 7.80 m²
