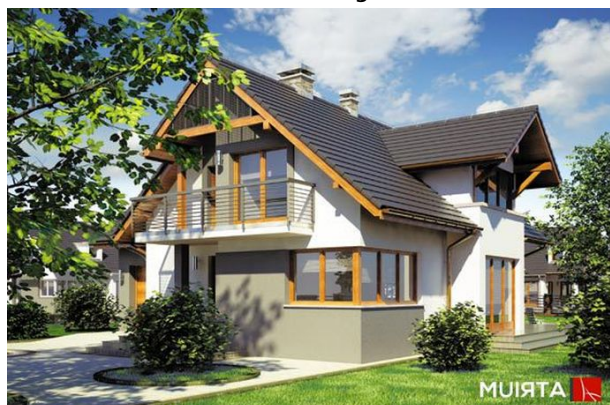


Podstawowe informacje



Dane techniczne projektu

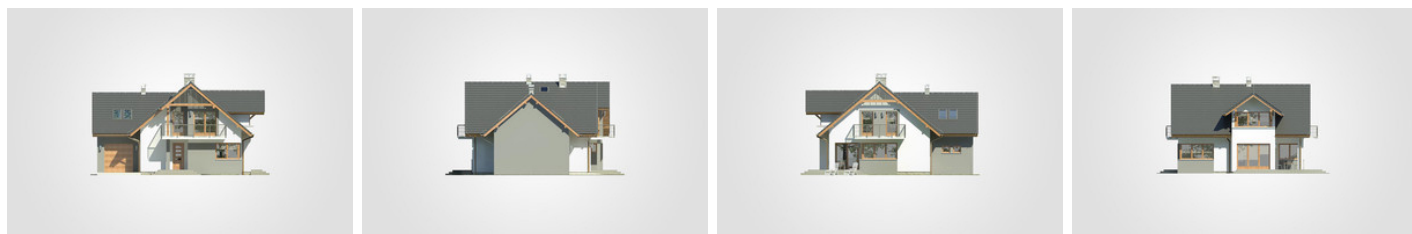
Całkowita powierzchnia	248.15 m²
Powierzchnia użytkowa	134.30 m²
Powierzchnia zabudowy	124.15 m²
Powierzchnia dachu	214 m²
Kubatura	761.75 m³
Wymiary budynku	13.35 x 11.30 m
Kąt nachylenia	40°
Wysokość budynku	8.14 m
Wymiary działki	23.35 x 19.30 m



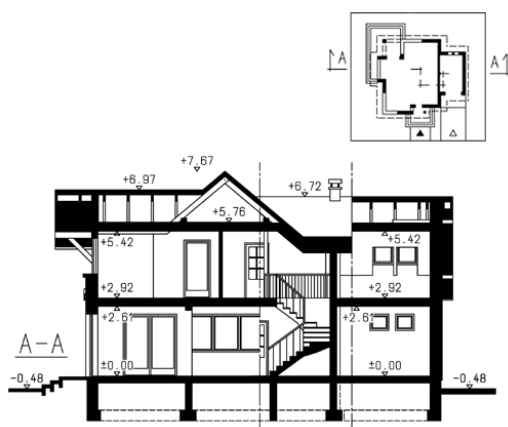
Opis projektu

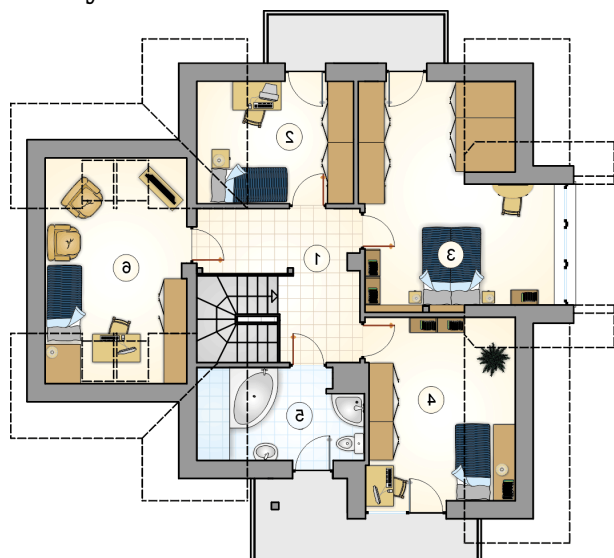
Parterowy dom z poddaszem użytkowym i garażem, z 4 sypialniami i narożnym tarasem w podcieniu

Elewacje

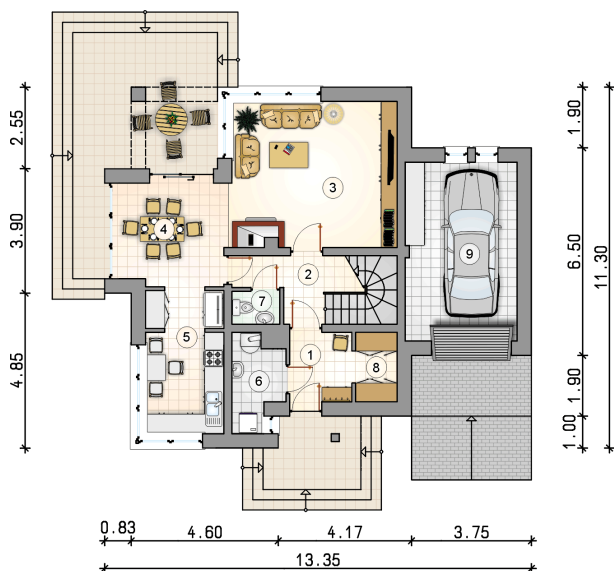


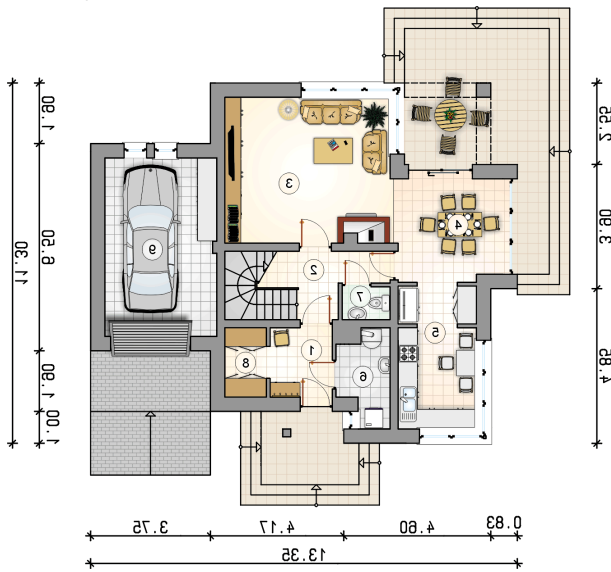
Przekrój



Rzuty

Parter 64.55 m²

przedsionek	4.30 m ²
hall z komunikacją	6.10 m ²
pokój dzienny	23.75 m ²
jadalnia	10.80 m ²
kuchnia	10.90 m ²
kotłownia	4.25 m ²
w.c.	1.55 m ²
garderoba	2.90 m ²
garaż	19.55 m ²



Rzuty

Poddasze 69.75 m²

hall z komunikacją

 10.70 m²

pokój

 8.50 m²

pokój

 21.10 m²

pokój

 11.45 m²

łazienka

 6.40 m²

pokój

 11.60 m²
